

## Nombre del Producto: Anticuerpo monoclonal de ratón LAMP1

### Nº de Catálogo: AMM82872

Solo para uso en investigación.

## Resumen

<b>Descripción</b>	Anticuerpo monoclonal de ratón
<b>Huésped</b>	Ratón
<b>Aplicación</b>	WB,IHC,ICC,ELISA,FC
<b>Reactividad</b>	Humano, Mono
<b>Conjugación</b>	No conjugado
<b>Modificación</b>	Sin modificar
<b>Isotipo</b>	Mouse IgG1
<b>Clonalidad</b>	Monoclonal
<b>Formato</b>	Líquido
<b>Concentración</b>	1 mg/ml
<b>Almacenamiento</b>	Hacer alícuotas y almacenar a -20°C (válido por 12 meses). Evitar ciclos de congelación/descongelación.
<b>Envío</b>	Bolsas de hielo
<b>Tampon</b>	Anticuerpo purificado en PBS con azida sódica al 0,05 %
<b>Purificación</b>	Purificación por afinidad

## Aplicación

<b>Relación de Dilución</b>	WB 1:500-1:2000,IHC 1:200-1:1000,ICC 1:200-1:1000,ELISA 1:5000-1:20000,FC 1:200-1:400
<b>Peso Molecular</b>	44.9kDa

## Información del Antígeno

<b>Nombre del Gen</b>	LAMP1
<b>Nombres Alternativos</b>	LAMPA; CD107a; LGP120
<b>ID del Gen</b>	3916.0
<b>ID SwissProt</b>	P11279
<b>Inmunógeno</b>	Fragmento recombinante purificado de LAMP1 humana (AA: 182-414) expresado en E. Coli.

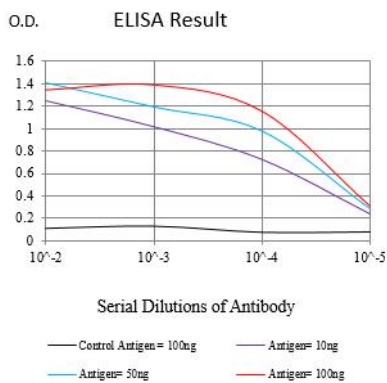
## Antecedentes

La proteína codificada por este gen pertenece a una familia de glicoproteínas de membrana. Esta glicoproteína proporciona a las selectinas ligandos de carbohidratos. También podría participar en la metástasis de células tumorales.

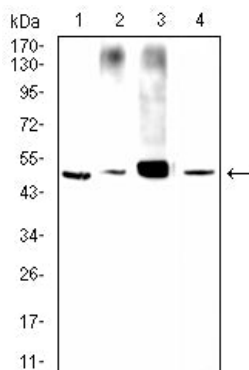
## Área de Investigación

-

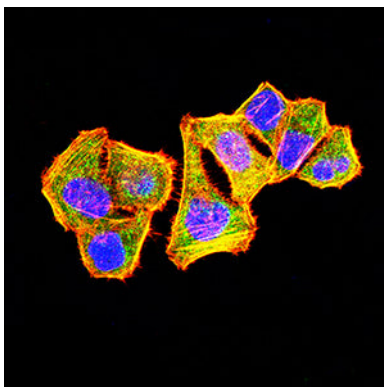
## Datos de Imagen



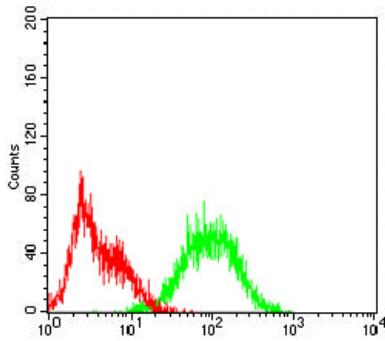
Línea negra: Antígeno de control (100 ng); Línea morada: Antígeno (10 ng); Línea azul: Antígeno (50 ng); Línea roja: Antígeno (100 ng)



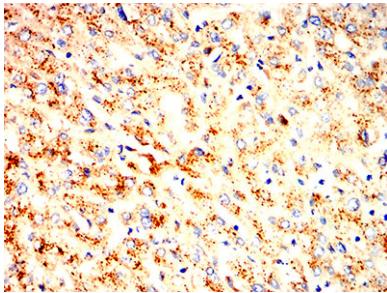
Análisis de transferencia Western utilizando mAb de ratón LAMP1 contra lisado de células HeLa (1), Ecv304 (2), A431 (3) y MCF-7 (4).



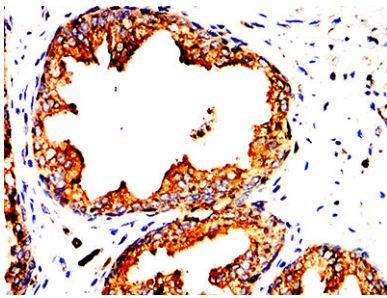
Análisis de inmunofluorescencia de células HeLa con mAb de ratón LAMP1 (verde). Azul: Colorante fluorescente de ADN DRAQ5. Rojo: Los filamentos de actina se han marcado con Alexa Fluor-555 faloidina.



Análisis citométrico de flujo de células Hek293 utilizando mAb de ratón LAMP1 (verde) y control negativo (rojo).



Análisis inmunohistoquímico de tejidos hepáticos humanos incluidos en parafina utilizando mAb de ratón LAMP1 con tinción DAB.



Análisis inmunohistoquímico de tejidos de cáncer de próstata humano incluidos en parafina utilizando mAb de ratón LAMP1 con tinción DAB.