

Nombre del Producto: Anticuerpo monoclonal de ratón LAMP1**Nº de Catálogo: AMM82871**

Solo para uso en investigación.

Resumen

Descripción	Anticuerpo monoclonal de ratón
Huésped	Ratón
Aplicación	IHC,ELISA,FC
Reactividad	Humano
Conjugación	No conjugado
Modificación	Sin modificar
Isotipo	Mouse IgG1
Clonalidad	Monoclonal
Formato	Líquido
Concentración	1 mg/ml
Almacenamiento	Hacer alícuotas y almacenar a -20°C (válido por 12 meses). Evitar ciclos de congelación/descongelación.
Envío	Bolsas de hielo
Tampon	Anticuerpo purificado en PBS con azida sódica al 0,05 %
Purificación	Purificación por afinidad

Aplicación

Relación de Dilución	IHC 1:200-1:1000,ELISA 1:5000-1:20000,FC 1:200-1:400
Peso Molecular	44.9kDa

Información del Antígeno

Nombre del Gen	LAMP1
Nombres Alternativos	LAMPA; CD107a; LGP120
ID del Gen	3916.0
ID SwissProt	P11279
Inmunógeno	Fragmento recombinante purificado de LAMP1 humana (AA: 182-414) expresado en E. Coli.

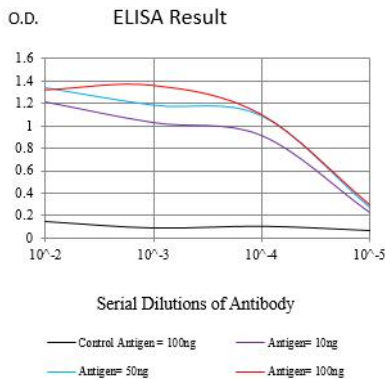
Antecedentes

La proteína codificada por este gen pertenece a una familia de glicoproteínas de membrana. Esta glicoproteína proporciona a

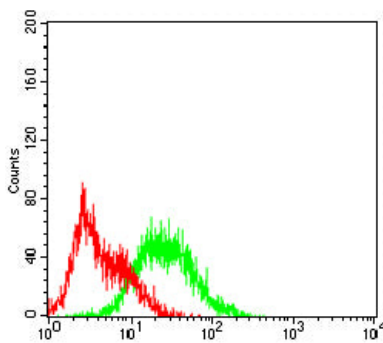
las selectinas ligandos de carbohidratos. También podría participar en la metástasis de células tumorales.

Área de Investigación

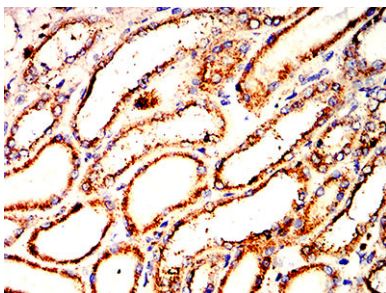
Datos de Imagen



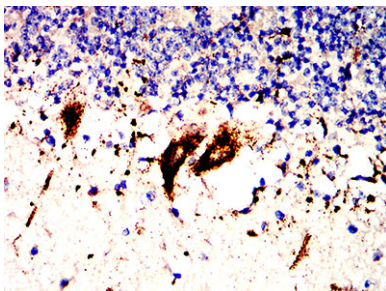
Línea negra: Antígeno de control (100 ng); Línea morada: Antígeno (10 ng); Línea azul: Antígeno (50 ng); Línea roja: Antígeno (100 ng)



Análisis citométrico de flujo de células Hek293 utilizando mAb de ratón LAMP1 (verde) y control negativo (rojo).



Análisis inmunohistoquímico de tejidos renales humanos incluidos en parafina utilizando mAb de ratón LAMP1 con tinción DAB.



Análisis inmunohistoquímico de tejidos de cerebelo humano incluidos en parafina utilizando mAb de ratón LAMP1 con tinción DAB.