

Nombre del Producto: Anticuerpo monoclonal de ratón CD160**Nº de Catálogo: AMM82868**

Solo para uso en investigación.

Resumen

Descripción	Anticuerpo monoclonal de ratón
Huésped	Ratón
Aplicación	ELISA,FC
Reactividad	Humano
Conjugación	No conjugado
Modificación	Sin modificar
Isotipo	Mouse IgG1
Clonalidad	Monoclonal
Formato	Líquido
Concentración	1 mg/ml
Almacenamiento	Hacer alícuotas y almacenar a -20°C (válido por 12 meses). Evitar ciclos de congelación/descongelación.
Envío	Bolsas de hielo
Tampon	Anticuerpo purificado en PBS con azida sódica al 0,05 %
Purificación	Purificación por afinidad

Aplicación

Relación de Dilución	ELISA 1:5000-1:20000,FC 1:200-1:400
Peso Molecular	19.8kDa

Información del Antígeno

Nombre del Gen	CD160
Nombres Alternativos	NK1; BY55; NK28
ID del Gen	11126.0
ID SwissProt	O95971
Inmunógeno	Fragmento recombinante purificado de CD160 humano (AA: 25-155) expresado en E. Coli.

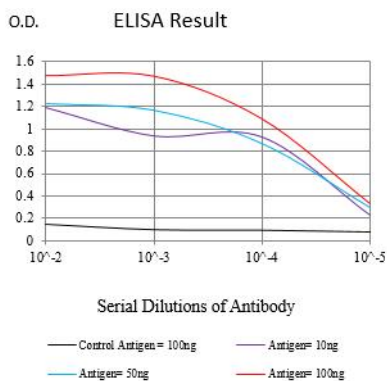
Antecedentes

CD160 es una glicoproteína de 27 kDa identificada inicialmente con el anticuerpo monoclonal BY55. Su expresión está

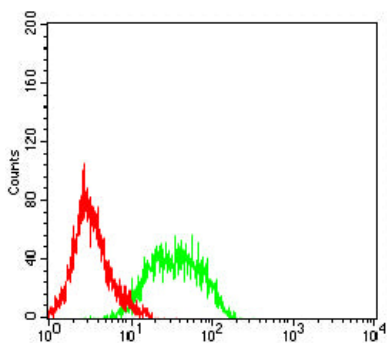
estrechamente asociada con las células NK de sangre periférica y los linfocitos T CD8+ con actividad efectora citolítica. La secuencia de ADNc de CD160 predice una proteína rica en cisteína, anclada a glicosilfosfatidilinositol, de 181 aminoácidos con un único dominio similar a Ig, débilmente homóloga a la molécula KIR2DL4. CD160 se expresa en la superficie celular como un multímero con enlaces disulfuro estrechos. El análisis de transferencia de ARN reveló ARNm de CD160 de 1,5 y 1,6 kb, cuya expresión estaba altamente restringida a las células NK y T circulantes, el bazo y el intestino delgado. En las células NK, el CD160 se expresa en las células CD56dimCD16+, mientras que en los linfocitos T circulantes su expresión se limita principalmente a las células portadoras de TCRgd y a las células TCRab+CD8brightCD95+CD56+CD28-CD27-. En los tejidos, el CD160 se expresa en todos los linfocitos intraepiteliales intestinales. El CD160 muestra una amplia especificidad para unirse a moléculas del MHC de clase I, tanto clásicas como no clásicas.

Área de Investigación

Datos de Imagen



Línea negra: Antígeno de control (100 ng); Línea morada: Antígeno (10 ng); Línea azul: Antígeno (50 ng); Línea roja: Antígeno (100 ng)



Análisis citométrico de flujo de células Jurkat utilizando mAb de ratón CD160 (verde) y control negativo (rojo).