

Nombre del Producto: Anticuerpo monoclonal de ratón SDHA**Nº de Catálogo: AMM82854**

Solo para uso en investigación.

Resumen

Descripción	Anticuerpo monoclonal de ratón
Huésped	Ratón
Aplicación	WB,ICC,ELISA,FC
Reactividad	Humano, Ratón
Conjugación	No conjugado
Modificación	Sin modificar
Isotipo	Mouse IgG2a
Clonalidad	Monoclonal
Formato	Líquido
Concentración	1 mg/ml
Almacenamiento	Hacer alícuotas y almacenar a -20°C (válido por 12 meses). Evitar ciclos de congelación/descongelación.
Envío	Bolsas de hielo
Tampon	Anticuerpo purificado en PBS con azida sódica al 0,05 %
Purificación	Purificación por afinidad

Aplicación

Relación de Dilución	WB 1:500-1:2000,ICC 1:200-1:1000,ELISA 1:5000-1:20000,FC 1:200-1:400
Peso Molecular	72.7KDa

Información del Antígeno

Nombre del Gen	SDHA
Nombres Alternativos	FP; PGL5; SDH1; SDH2; SDHF; CMD1GG; MC2DN1; NDAXOA
ID del Gen	6389.0
ID SwissProt	P31040
Inmunógeno	Fragmento recombinante purificado de SDHA humana (AA: 516-665) expresado en E. Coli.

Antecedentes

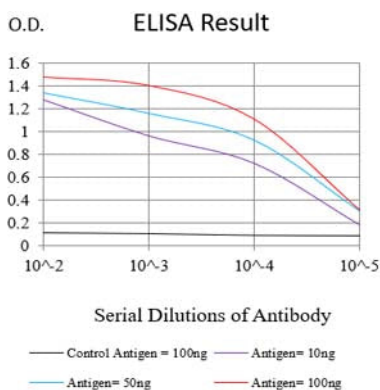
Este gen codifica una subunidad catalítica principal de la succinato-ubiquinona oxidorreductasa, un complejo de la cadena

respiratoria mitocondrial. El complejo está compuesto por cuatro subunidades codificadas nuclearmente y se localiza en la membrana interna mitocondrial. Las mutaciones en este gen se han asociado con una forma de deficiencia de la cadena respiratoria mitocondrial conocida como síndrome de Leigh. Se ha identificado un pseudogén en el cromosoma 3q29. Se han encontrado variantes de transcripción con empalme alternativo que codifican diferentes isoformas para este gen.

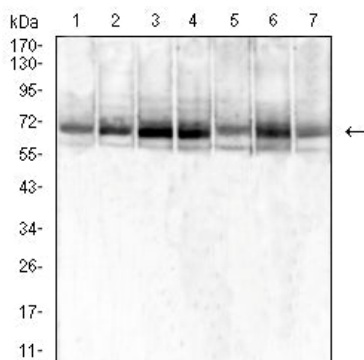
Área de Investigación

-

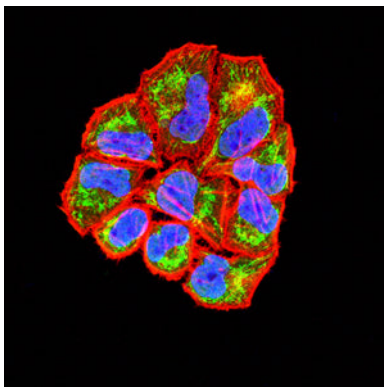
Datos de Imagen



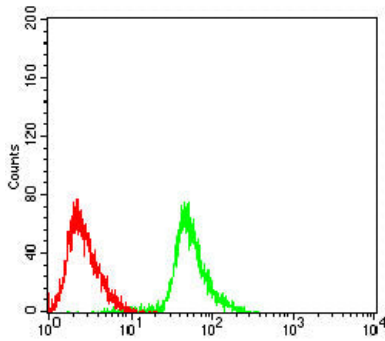
Línea negra: Antígeno de control (100 ng); Línea morada: Antígeno (10 ng); Línea azul: Antígeno (50 ng); Línea roja: Antígeno (100 ng)



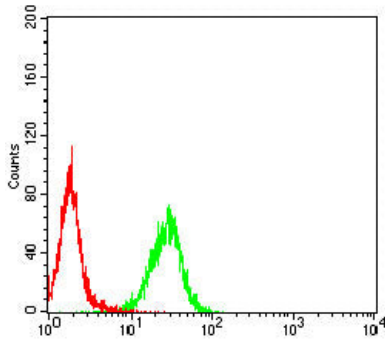
Análisis de transferencia Western utilizando mAb de ratón SDHA contra lisado de células Jurkat (1), MCF-7 (2), HeLa (3), HepG2 (4), PC-3 (5), .HL-60 (6) y NIH/3T3 (7).



Análisis de inmunofluorescencia de células HeLa con el anticuerpo monoclonal SDHA de ratón (verde). Azul: colorante fluorescente de ADN DRAQ5. Rojo: los filamentos de actina se han marcado con Alexa Fluor-555 faloidina.



Análisis citométrico de flujo de células Raji utilizando mAb de ratón SDHA (verde) y control negativo (rojo).



Análisis citométrico de flujo de células THP-1 utilizando mAb de ratón SDHA (verde) y control negativo (rojo).