

Nombre del Producto: Anticuerpo monoclonal de ratón BCL6**Nº de Catálogo: AMM82830**

Solo para uso en investigación.

Resumen

Descripción	Anticuerpo monoclonal de ratón
Huésped	Ratón
Aplicación	WB,IHC,ICC,ELISA,FC
Reactividad	Humano
Conjugación	No conjugado
Modificación	Sin modificar
Isotipo	Mouse IgG1
Clonalidad	Monoclonal
Formato	Líquido
Concentración	1 mg/ml
Almacenamiento	Hacer alícuotas y almacenar a -20°C (válido por 12 meses). Evitar ciclos de congelación/descongelación.
Envío	Bolsas de hielo
Tampon	Anticuerpo purificado en PBS con azida sódica al 0,05 %
Purificación	Purificación por afinidad

Aplicación

Relación de Dilución	WB 1:500-1:2000,IHC 1:200-1:1000,ICC 1:200-1:1000,ELISA 1:5000-1:20000,FC 1:200-1:400
Peso Molecular	78.8KDa

Información del Antígeno

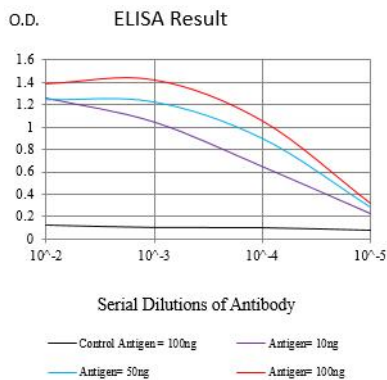
Nombre del Gen	BCL6
Nombres Alternativos	BCL5; LAZ3; BCL6A; ZNF51; ZBTB27
ID del Gen	604.0
ID SwissProt	P41182
Inmunógeno	Fragmento recombinante purificado de BCL6 humano (AA: 507-706) expresado en E. Coli.

Antecedentes

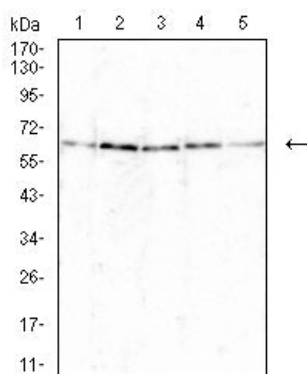
La proteína codificada por este gen es un factor de transcripción de dedo de zinc y contiene un dominio POZ N-terminal. Esta proteína actúa como un represor de la transcripción específico de secuencia y se ha demostrado que modula la transcripción de las respuestas de IL-4 dependientes de STAT de los linfocitos B. Esta proteína puede interactuar con diversas proteínas que contienen POZ y que funcionan como correpresores de la transcripción. Este gen se encuentra frecuentemente translocado e hipermutado en el linfoma difuso de células grandes (DLCL) y podría estar involucrado en la patogénesis del DLCL. Se han encontrado variantes de transcripción empalmadas alternativamente que codifican diferentes isoformas proteicas para este gen.

Área de Investigación

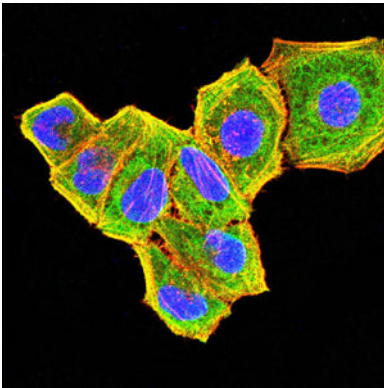
Datos de Imagen



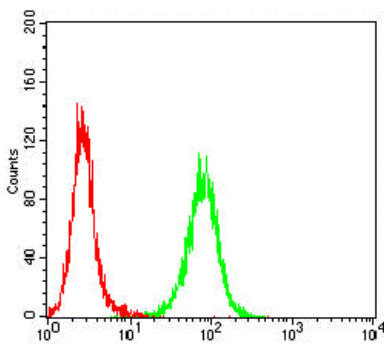
Línea negra: Antígeno de control (100 ng); Línea morada: Antígeno (10 ng); Línea azul: Antígeno (50 ng); Línea roja: Antígeno (100 ng)



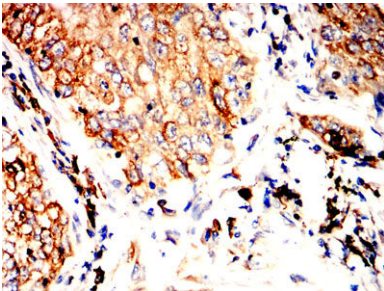
Análisis de transferencia Western utilizando mAb de ratón BCL6 contra lisado de células Jurkat (1), K562 (2), Raji (3), Ramos (4) y MOLT-4 (5).



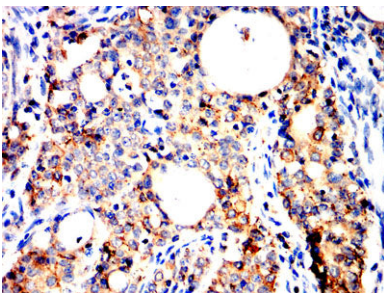
Análisis de inmunofluorescencia de células Hela con mAb de ratón BCL6 (verde). Azul: Colorante fluorescente de ADN DRAQ5. Rojo: Los filamentos de actina se han marcado con Alexa Fluor-555 faloidina.



Análisis citométrico de flujo de células HL-60 utilizando mAb de ratón BCL6 (verde) y control negativo (rojo).



Análisis inmunohistoquímico de tejidos de cáncer de pulmón humano incluidos en parafina utilizando mAb de ratón BCL6 con tinción DAB.



Análisis inmunohistoquímico de tejidos de carcinoma cervical humano incluidos en parafina utilizando mAb de ratón BCL6 con tinción DAB.