

**Nombre del Producto: Anticuerpo monoclonal de ratón ALPG****Nº de Catálogo: AMM82817**

Solo para uso en investigación.

**Resumen**

<b>Descripción</b>	Anticuerpo monoclonal de ratón
<b>Huésped</b>	Ratón
<b>Aplicación</b>	WB,IHC,ICC,ELISA,FC
<b>Reactividad</b>	Humano
<b>Conjugación</b>	No conjugado
<b>Modificación</b>	Sin modificar
<b>Isotipo</b>	Mouse IgG2b
<b>Clonalidad</b>	Monoclonal
<b>Formato</b>	Líquido
<b>Concentración</b>	1 mg/ml
<b>Almacenamiento</b>	Hacer alícuotas y almacenar a -20°C (válido por 12 meses). Evitar ciclos de congelación/descongelación.
<b>Envío</b>	Bolsas de hielo
<b>Tampon</b>	Anticuerpo purificado en PBS con azida sódica al 0,05 %
<b>Purificación</b>	Purificación por afinidad

**Aplicación**

<b>Relación de Dilución</b>	WB 1:500-1:2000,IHC 1:200-1:1000,ICC 1:50-1:200,ELISA 1:5000-1:20000,FC 1:200-1:400
<b>Peso Molecular</b>	57.3kDa

**Información del Antígeno**

<b>Nombre del Gen</b>	ALPG
<b>Nombres Alternativos</b>	GCAP; ALPPL; ALPPL2
<b>ID del Gen</b>	251.0
<b>ID SwissProt</b>	P10696
<b>Inmunógeno</b>	Fragmento recombinante purificado de ALPG humano (AA: 170-285) expresado en E. Coli.

**Antecedentes**

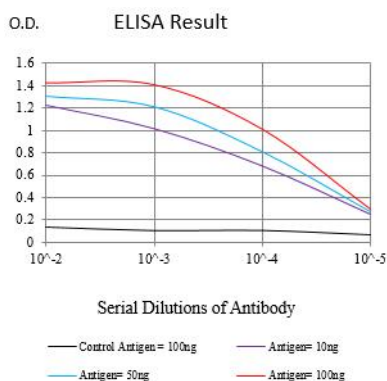
Existen al menos cuatro fosfatasa alcalinas distintas, pero relacionadas: intestinal, placentaria, similar a la placenta y

hepática/ósea/renal (no específica de tejido). El producto de este gen es una enzima glicosilada unida a la membrana, localizada en testículos, timo y ciertos tumores de células germinales, estrechamente relacionada con las formas placentaria e intestinal de la fosfatasa alcalina.

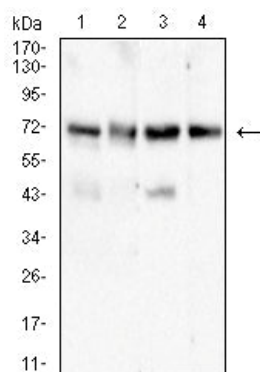
## Área de Investigación

-

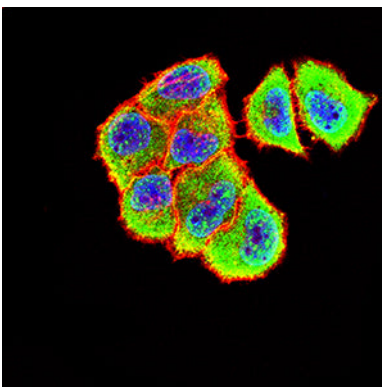
## Datos de Imagen



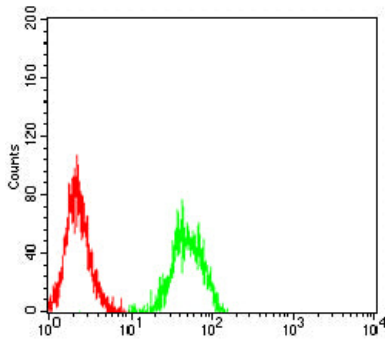
Línea negra: Antígeno de control (100 ng); Línea morada: Antígeno (10 ng); Línea azul: Antígeno (50 ng); Línea roja: Antígeno (100 ng)



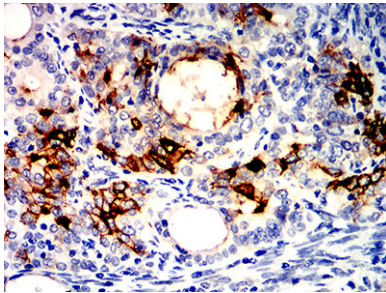
Análisis de transferencia Western utilizando mAb de ratón ALPG contra lisado de células SK-OV-3 (1), HeLa (2), HepG2 (3) y A431 (4).



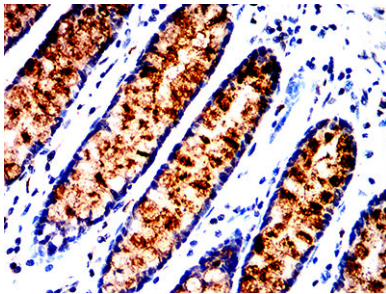
Análisis de inmunofluorescencia de células HeLa mediante mAb ALPG de ratón (verde). Azul: Colorante fluorescente de ADN DRAQ5. Rojo: Los filamentos de actina se han marcado con Alexa Fluor-555 faloidina.



Análisis citométrico de flujo de células Jurkat utilizando mAb de ratón ALPG (verde) y control negativo (rojo).



Análisis inmunohistoquímico de tejidos de cáncer de cuello uterino humano incluidos en parafina utilizando mAb de ratón ALPG con tinción DAB.



Análisis inmunohistoquímico de tejidos de cáncer de recto humano incluidos en parafina utilizando mAb de ratón ALPG con tinción DAB.