
Nombre del Producto: Anticuerpo monoclonal de ratón ITGB7**Nº de Catálogo: AMM82814**

Solo para uso en investigación.

Resumen

Descripción	Anticuerpo monoclonal de ratón
Huésped	Ratón
Aplicación	IHC,ELISA,FC
Reactividad	Humano
Conjugación	No conjugado
Modificación	Sin modificar
Isotipo	Mouse IgG1
Clonalidad	Monoclonal
Formato	Líquido
Concentración	1 mg/ml
Almacenamiento	Hacer alícuotas y almacenar a -20°C (válido por 12 meses). Evitar ciclos de congelación/descongelación.
Envío	Bolsas de hielo
Tampon	Anticuerpo purificado en PBS con azida sódica al 0,05 %
Purificación	Purificación por afinidad

Aplicación

Relación de Dilución	IHC 1:200-1:1000,ELISA 1:5000-1:20000,FC 1:200-1:400
Peso Molecular	86.9kDa

Información del Antígeno

Nombre del Gen	ITGB7
Nombres Alternativos	ITGB7
ID del Gen	3695.0
ID SwissProt	P26010
Inmunógeno	Fragmento recombinante purificado de ITGB7 humano (AA: 20-174) expresado en E. Coli.

Antecedentes

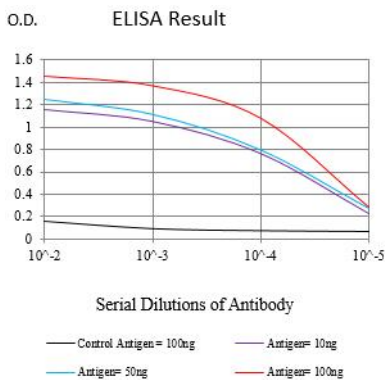
Este gen codifica una proteína que pertenece a la superfamilia de las integrinas. Los miembros de esta familia son receptores de adhesión que actúan en la señalización desde la matriz extracelular hasta la célula. Las integrinas son proteínas integrales de

membrana heterodímeros compuestas por una cadena alfa y una cadena beta. La proteína codificada forma dímeros con una cadena alfa4 o una cadena alfaE y participa en la adhesión leucocitaria. La dimerización con alfa4 forma un receptor homing para la migración de linfocitos a la mucosa intestinal y las placas de Peyer. La dimerización con alfaE permite la unión al ligando cadherina epitelial, una molécula de adhesión dependiente del calcio. El empalme alternativo da lugar a múltiples variantes de transcripción. Se han descrito variantes de transcripción adicionales de este gen empalmadas alternativamente, pero se desconoce su naturaleza completa.

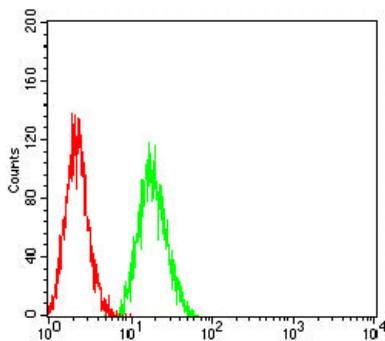
Área de Investigación

Vía de señalización PI3K-Akt

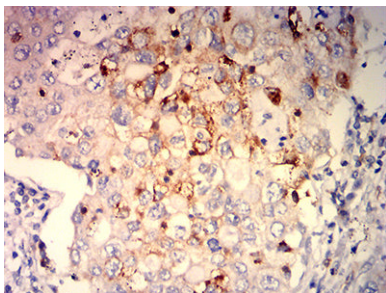
Datos de Imagen



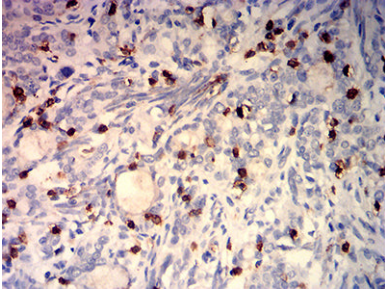
Línea negra: Antígeno de control (100 ng); Línea morada: Antígeno (10 ng); Línea azul: Antígeno (50 ng); Línea roja: Antígeno (100 ng)



Análisis citométrico de flujo de células HL-60 utilizando mAb de ratón ITGB7 (verde) y control negativo (rojo).



Análisis inmunohistoquímico de tejidos de cáncer de pulmón humano incluidos en parafina utilizando mAb de ratón ITGB7 con tinción DAB.



Análisis inmunohistoquímico de tejidos de cáncer de cuello uterino humano incluidos en parafina utilizando mAb de ratón ITGB7 con tinción DAB.