

Nombre del Producto: Anticuerpo monoclonal de ratón HLA-F**Nº de Catálogo: AMM82810**

Solo para uso en investigación.

Resumen

Descripción	Anticuerpo monoclonal de ratón
Huésped	Ratón
Aplicación	WB,ELISA,FC
Reactividad	Humano, Ratón, Rata
Conjugación	No conjugado
Modificación	Sin modificar
Isotipo	Mouse IgG2b
Clonalidad	Monoclonal
Formato	Líquido
Concentración	1 mg/ml
Almacenamiento	Hacer alícuotas y almacenar a -20°C (válido por 12 meses). Evitar ciclos de congelación/descongelación.
Envío	Bolsas de hielo
Tampon	Anticuerpo purificado en PBS con azida sódica al 0,05 %
Purificación	Purificación por afinidad

Aplicación

Relación de Dilución	WB 1:500-1:2000,ELISA 1:5000-1:20000,FC 1:200-1:400
Peso Molecular	39kDa

Información del Antígeno

Nombre del Gen	HLA-F
Nombres Alternativos	HLAF; CDA12; HLA-5.4; HLA-CDA12
ID del Gen	3134.0
ID SwissProt	P30511
Inmunógeno	Fragmento recombinante purificado de HLA-F humano (AA: 22-305) expresado en E. Coli.

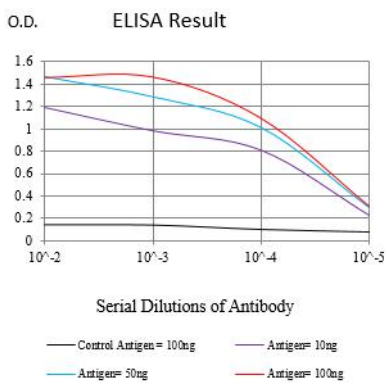
Antecedentes

Este gen pertenece a los parálogos de cadena pesada de clase I de HLA. Codifica una cadena pesada no clásica que forma un heterodímero con una cadena ligera de microglobulina beta-2, con la cadena pesada anclada en la membrana. A diferencia de

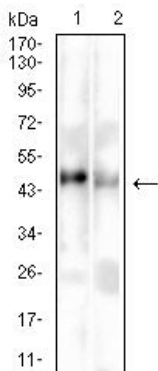
la mayoría de las otras cadenas pesadas de HLA, esta molécula se localiza en el retículo endoplasmático y el aparato de Golgi, con una pequeña cantidad presente en la superficie celular en algunos tipos de células. Contiene un surco de unión a péptidos divergente y se cree que se une a un subconjunto restringido de péptidos para la presentación inmunitaria. Este gen exhibe pocos polimorfismos. Se han encontrado múltiples variantes de transcripción que codifican diferentes isoformas para este gen. Estas variantes carecen de un exón codificante que se encuentra en las transcripciones de otros parálogos de HLA debido a un sitio aceptor de empalme alterado, lo que resulta en un dominio citoplasmático más corto.

Área de Investigación

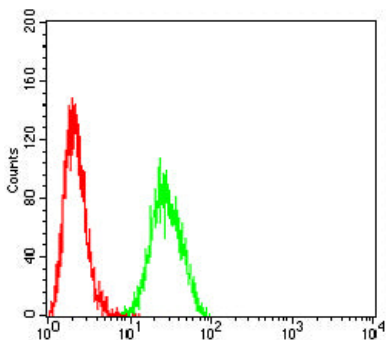
Datos de Imagen



Línea negra: Antígeno de control (100 ng); Línea morada: Antígeno (10 ng); Línea azul: Antígeno (50 ng); Línea roja: Antígeno (100 ng)



Análisis de transferencia Western utilizando mAb de ratón HLA-F contra lisado de tejido de hígado de ratón (1) y de hígado de rata (2).



Análisis citométrico de flujo de células THP-1 utilizando mAb de ratón HLA-F (verde) y control negativo (rojo).