

Nombre del Producto: Anticuerpo monoclonal de ratón ITGA1**Nº de Catálogo: AMM82797**

Solo para uso en investigación.

Resumen

Descripción	Anticuerpo monoclonal de ratón
Huésped	Ratón
Aplicación	IHC,ELISA,FC
Reactividad	Humano
Conjugación	No conjugado
Modificación	Sin modificar
Isotipo	Mouse IgG1
Clonalidad	Monoclonal
Formato	Líquido
Concentración	1 mg/ml
Almacenamiento	Hacer alícuotas y almacenar a -20°C (válido por 12 meses). Evitar ciclos de congelación/descongelación.
Envío	Bolsas de hielo
Tampon	Anticuerpo purificado en PBS con azida sódica al 0,05 %
Purificación	Purificación por afinidad

Aplicación

Relación de Dilución	IHC 1:200-1:1000,ELISA 1:5000-1:20000,FC 1:200-1:400
Peso Molecular	130.8kDa

Información del Antígeno

Nombre del Gen	ITGA1
Nombres Alternativos	VLA1; CD49a
ID del Gen	3672.0
ID SwissProt	P56199
Inmunógeno	Fragmento recombinante purificado de ITGA1 humano (AA: extra (151-364)) expresado en E. Coli.

Antecedentes

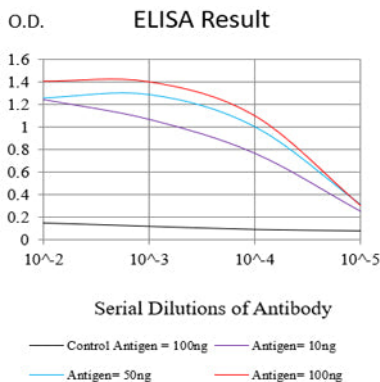
Este gen codifica la subunidad alfa 1 de los receptores de integrina. Esta proteína se heterodimeriza con la subunidad beta 1

para formar un receptor de superficie celular para colágeno y laminina. El receptor heterodimérico participa en la adhesión intercelular y podría desempeñar un papel en la inflamación y la fibrosis. La subunidad alfa 1 contiene un dominio (I) del factor de von Willebrand tipo I insertado, que se cree que participa en la unión del colágeno. [Proporcionado por RefSeq, julio de 2008]

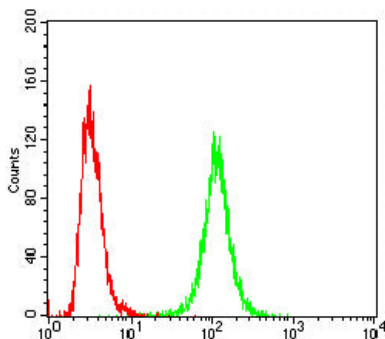
Área de Investigación

Vía de señalización PI3K-Akt

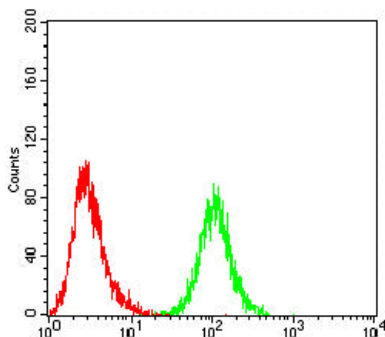
Datos de Imagen



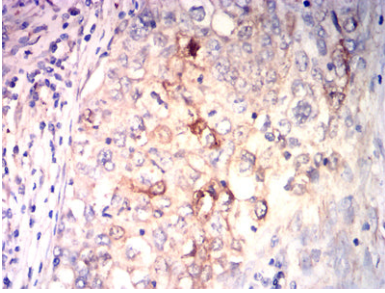
Línea negra: Antígeno de control (100 ng); Línea morada: Antígeno (10 ng); Línea azul: Antígeno (50 ng); Línea roja: Antígeno (100 ng)



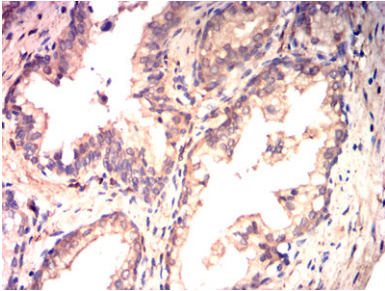
Análisis citométrico de flujo de células Hela utilizando mAb de ratón ITGA1 (verde) y control negativo (rojo).



Análisis citométrico de flujo de células HrpG2 utilizando mAb de ratón ITGA1 (verde) y control negativo (rojo).



Análisis inmunohistoquímico de tejidos de cáncer de pulmón humano incluidos en parafina utilizando mAb de ratón ITGA1 con tinción DAB.



Análisis inmunohistoquímico de tejidos de cáncer de próstata humano incluidos en parafina utilizando mAb de ratón ITGA1 con tinción DAB.