

Nombre del Producto: Anticuerpo monoclonal de ratón ETFA**Nº de Catálogo: AMM82793**

Solo para uso en investigación.

Resumen

Descripción	Anticuerpo monoclonal de ratón
Huésped	Ratón
Aplicación	WB,IHC,ICC,ELISA,FC
Reactividad	Humano
Conjugación	No conjugado
Modificación	Sin modificar
Isotipo	Mouse IgG2a
Clonalidad	Monoclonal
Formato	Líquido
Concentración	1 mg/ml
Almacenamiento	Hacer alícuotas y almacenar a -20°C (válido por 12 meses). Evitar ciclos de congelación/descongelación.
Envío	Bolsas de hielo
Tampon	Anticuerpo purificado en PBS con azida sódica al 0,05 %
Purificación	Purificación por afinidad

Aplicación

Relación de Dilución	WB 1:500-1:2000,IHC 1:200-1:1000,ICC 1:200-1:1000,ELISA 1:5000-1:20000,FC 1:200-1:400
Peso Molecular	35kDa

Información del Antígeno

Nombre del Gen	ETF A
Nombres Alternativos	EMA; GA2; MADD
ID del Gen	2108.0
ID SwissProt	P13804
Inmunógeno	Fragmento recombinante purificado de ETF A humano (AA: 134-333) expresado en E. Coli.

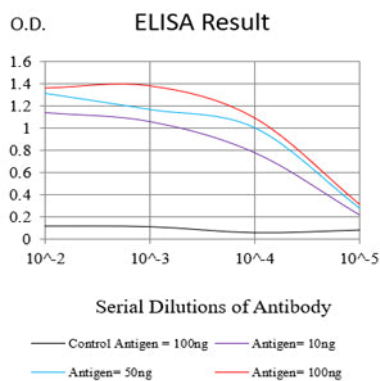
Antecedentes

El ETF A participa en la catálisis del paso inicial de la betaoxidación mitocondrial de ácidos grasos. Transporta electrones entre

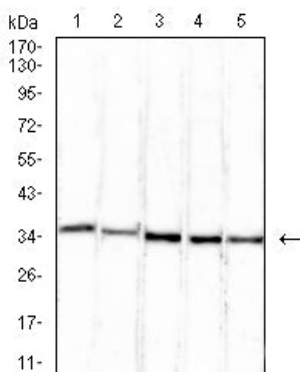
las flavoproteínas deshidrogenasas primarias y la flavoproteína ubiquinona oxidorreductasa, transportadora de electrones unida a la membrana. Defectos en la flavoproteína transportadora de electrones se han relacionado con la glutamato-aciduria tipo II, en la que múltiples deficiencias de la acil-CoA deshidrogenasa resultan en una alta excreción de ácidos glutárico, láctico, etilmalónico, butírico, isobutírico, 2-metilbutírico e isovalérico. Se han encontrado dos variantes de transcripción que codifican diferentes isoformas para este gen. [Proporcionado por RefSeq, julio de 2008]

Área de Investigación

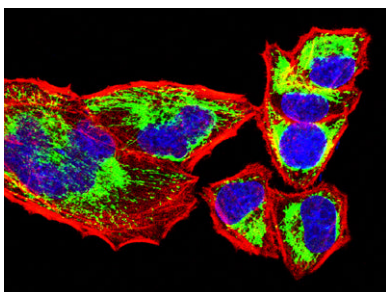
Datos de Imagen



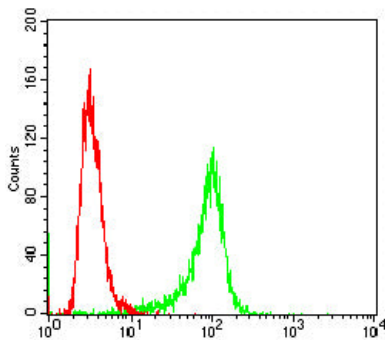
Línea negra: Antígeno de control (100 ng); Línea morada: Antígeno (10 ng); Línea azul: Antígeno (50 ng); Línea roja: Antígeno (100 ng)



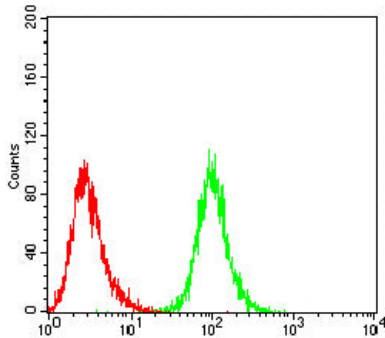
Análisis de transferencia Western utilizando mAb de ratón ETFA contra lisado de células HepG2 (1), A431 (2), Hek293 (3), Hela (4) y MCF-7 (5).



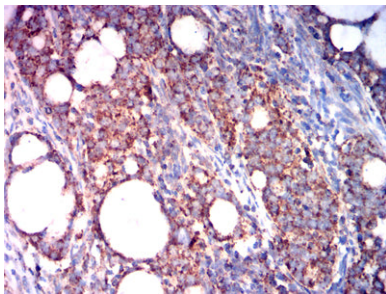
Análisis de inmunofluorescencia de células Hela con mAb de ratón ETFA (verde). Azul: Colorante fluorescente de ADN DRAQ5. Rojo: Los filamentos de actina se han marcado con Alexa Fluor-555 faloidina.



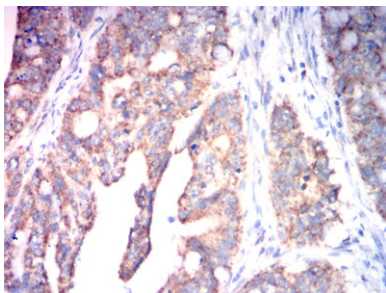
Análisis citométrico de flujo de células Hela utilizando mAb de ratón ETFA (verde) y control negativo (rojo).



Análisis citométrico de flujo de células HepG2 utilizando mAb de ratón ETFA (verde) y control negativo (rojo).



Análisis inmunohistoquímico de tejidos de carcinoma cervical humano incluidos en parafina utilizando mAb de ratón ETFA con tinción DAB.



Análisis inmunohistoquímico de tejidos de cáncer rectal humano incluidos en parafina utilizando mAb de ratón ETFA con tinción DAB.