

Nombre del Producto: Anticuerpo monoclonal de ratón CLEC2**Nº de Catálogo: AMM82776**

Solo para uso en investigación.

Resumen

Descripción	Anticuerpo monoclonal de ratón
Huésped	Ratón
Aplicación	IHC,ELISA,FC
Reactividad	Humano
Conjugación	No conjugado
Modificación	Sin modificar
Isotipo	Mouse IgG2a
Clonalidad	Monoclonal
Formato	Líquido
Concentración	1 mg/ml
Almacenamiento	Hacer alícuotas y almacenar a -20°C (válido por 12 meses). Evitar ciclos de congelación/descongelación.
Envío	Bolsas de hielo
Tampon	Anticuerpo purificado en PBS con azida sódica al 0,05 %
Purificación	Purificación por afinidad

Aplicación

Relación de Dilución	IHC 1:200-1:1000,ELISA 1:5000-1:20000,FC 1:200-1:400
Peso Molecular	26.6kDa

Información del Antígeno

Nombre del Gen	CLEC2
Nombres Alternativos	CLEC2; CLEC2B; PRO1384; QDED721; 1810061113Rik
ID del Gen	51266.0
ID SwissProt	Q9P126
Inmunógeno	Fragmento recombinante purificado de CLEC2 humano (AA: Extra(58-229)) expresado en E. Coli.

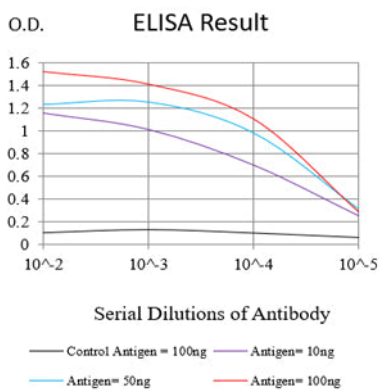
Antecedentes

Las células asesinas naturales (NK) expresan múltiples receptores tipo lectina dependientes de calcio (tipo C), como CD94

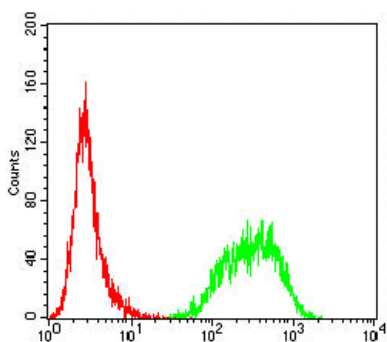
(KLRD1; MIM 602894) y NKG2D (KLRC4; MIM 602893), que interactúan con moléculas del complejo mayor de histocompatibilidad de clase I e inhiben o activan la citotoxicidad y la secreción de citocinas. CLEC2 es un receptor tipo lectina tipo C que se expresa en células mieloides y células NK (Colonna et al., 2000 [PubMed 10671229]).

Área de Investigación

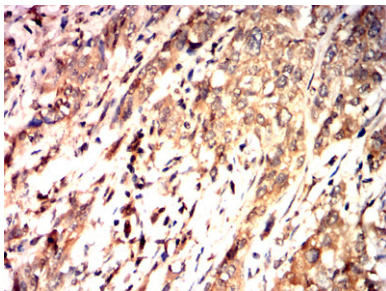
Datos de Imagen



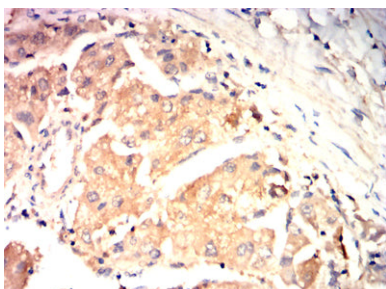
Línea negra: Antígeno de control (100 ng); Línea morada: Antígeno (10 ng); Línea azul: Antígeno (50 ng); Línea roja: Antígeno (100 ng)



Análisis citométrico de flujo de células Jurkat utilizando mAb de ratón CLEC2 (verde) y control negativo (rojo).



Análisis inmunohistoquímico de tejidos de cáncer de vejiga humana incluidos en parafina utilizando mAb de ratón CLEC2 con tinción DAB.



Análisis inmunohistoquímico de tejidos de cáncer de hígado humano incluidos en parafina utilizando mAb de ratón CLEC2 con tinción DAB.

