

**Nombre del Producto: Anticuerpo monoclonal de ratón CD226****Nº de Catálogo: AMM82736**

Solo para uso en investigación.

**Resumen**

|                       |   |
|-----------------------|---|
| <b>Descripción</b>    | Anticuerpo monoclonal de ratón  |
| <b>Huésped</b>        | Ratón   |
| <b>Aplicación</b>     | IHC,ELISA,FC  |
| <b>Reactividad</b>    | Humano  |
| <b>Conjugación</b>    | No conjugado  |
| <b>Modificación</b>   | Sin modificar   |
| <b>Isotipo</b>        | Mouse IgG1  |
| <b>Clonalidad</b>     | Monoclonal  |
| <b>Formato</b>        | Líquido   |
| <b>Concentración</b>  | 1 mg/ml   |
| <b>Almacenamiento</b> | Hacer alícuotas y almacenar a -20°C (válido por 12 meses). Evitar ciclos de congelación/descongelación. |
| <b>Envío</b>          | Bolsas de hielo   |
| <b>Tampon</b>         | Anticuerpo purificado en PBS con azida sódica al 0,05 %   |
| <b>Purificación</b>   | Purificación por afinidad   |

**Aplicación**

|                             |  |
|-----------------------------|--|
| <b>Relación de Dilución</b> | IHC 1:200-1:1000,ELISA 1:5000-1:20000,FC 1:200-1:400 |
| <b>Peso Molecular</b>       | 38.6kDa  |

**Información del Antígeno**

|                             |  |
|-----------------------------|--|
| <b>Nombre del Gen</b>       | CD226  |
| <b>Nombres Alternativos</b> | PTA1; DNAM1; DNAM-1; TLISA1  |
| <b>ID del Gen</b>           | 10666.0  |
| <b>ID SwissProt</b>         | Q15762   |
| <b>Inmunógeno</b>           | Fragmento recombinante purificado de CD226 humano (AA: extra 19-254) expresado en E. Coli. |

**Antecedentes**

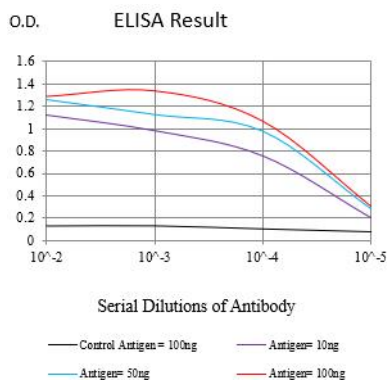
Este gen codifica una glicoproteína expresada en la superficie de las células NK, plaquetas, monocitos y un subgrupo de

linfocitos T. Pertenece a la superfamilia Ig, que contiene dos dominios similares a Ig del grupo V. La proteína media la adhesión celular de plaquetas y células megacariocíticas a las células endoteliales vasculares. También participa en la maduración de las células megacariocíticas. El empalme alternativo produce múltiples variantes de transcripción.

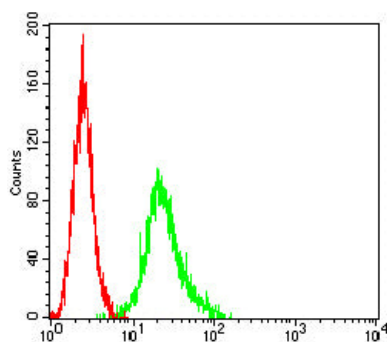
## Área de Investigación

-

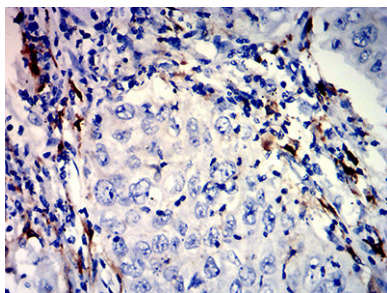
## Datos de Imagen



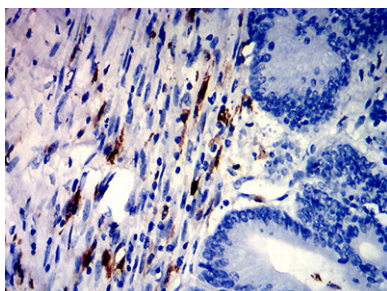
Línea negra: Antígeno de control (100 ng); Línea morada: Antígeno (10 ng); Línea azul: Antígeno (50 ng); Línea roja: Antígeno (100 ng)



Análisis citométrico de flujo de células THP-1 utilizando mAb de ratón CD226 (verde) y control negativo (rojo).



Análisis inmunohistoquímico de tejidos de cáncer de pulmón humano incluidos en parafina utilizando mAb de ratón CD226 con tinción DAB.



Análisis inmunohistoquímico de tejidos de cáncer de colon humano incluidos en parafina utilizando mAb de ratón CD226 con tinción DAB.

