

Nombre del Producto: Anticuerpo monoclonal de ratón TUBB1**Nº de Catálogo: AMM82727**

Solo para uso en investigación.

Resumen

Descripción	Anticuerpo monoclonal de ratón
Huésped	Ratón
Aplicación	WB,IHC,ICC,ELISA,FC
Reactividad	Humano, ratón, mono
Conjugación	No conjugado
Modificación	Sin modificar
Isotipo	Mouse IgG1
Clonalidad	Monoclonal
Formato	Líquido
Concentración	1 mg/ml
Almacenamiento	Hacer alícuotas y almacenar a -20°C (válido por 12 meses). Evitar ciclos de congelación/descongelación.
Envío	Bolsas de hielo
Tampon	Anticuerpo purificado en PBS con azida sódica al 0,05 %
Purificación	Purificación por afinidad

Aplicación

Relación de Dilución	WB 1:1000-1:2000,IHC 1:200-1:1000,ICC 1:200-1:1000,ELISA 1:5000-1:20000,FC 1:200-1:400
Peso Molecular	50.3kDa

Información del Antígeno

Nombre del Gen	TUBB1
Nombres Alternativos	M40; TUBB1; TUBB5; CDCBM6; CSCSC1; OK/SW-cl.56
ID del Gen	203068.0
ID SwissProt	P07437
Inmunógeno	Fragmento recombinante purificado de TUBB1 humano (AA: 1-444) expresado en E. Coli.

Antecedentes

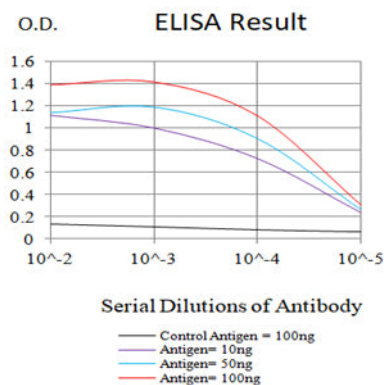
Este gen codifica un miembro de la familia de proteínas beta tubulina. Las beta tubulinas son una de las dos familias principales

de proteínas (alfa y beta tubulinas) que se heterodimerizan y ensamblan para formar microtúbulos. Esta proteína se expresa específicamente en plaquetas y megacariocitos y podría estar involucrada en la producción y liberación de proplaquetas. Una mutación en este gen se asocia con macrotrombocitopenia autosómica dominante. Dos pseudogenes de este gen se encuentran en el cromosoma Y.

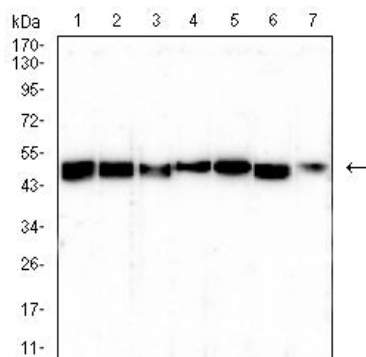
Área de Investigación

-

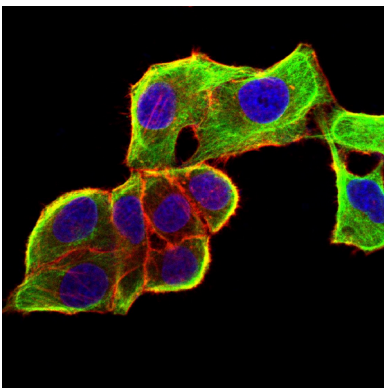
Datos de Imagen



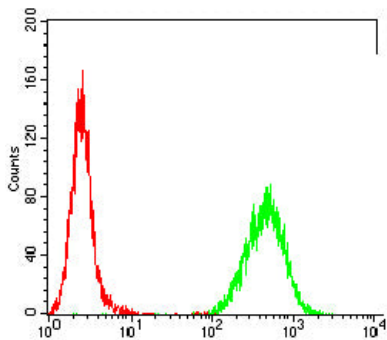
Línea negra: Antígeno de control (100 ng); Línea morada: Antígeno (10 ng); Línea azul: Antígeno (50 ng); Línea roja: Antígeno (100 ng)



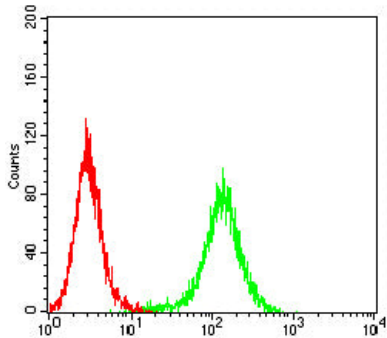
Análisis de transferencia Western utilizando mAb de ratón TUBB1 contra lisado de células K562 (1), HepG2 (2), A431 (3), Jurkat (4), HeLa (5), NIH/3T3 (6) y COS-7 (7).



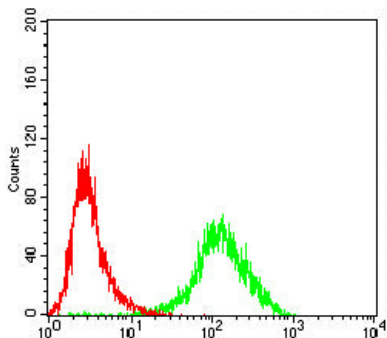
Análisis de inmunofluorescencia de células HeLa con mAb de ratón TUBB1 (verde). Azul: Colorante fluorescente de ADN DRAQ5. Rojo: Los filamentos de actina se han marcado con Alexa Fluor-555 faloidina.



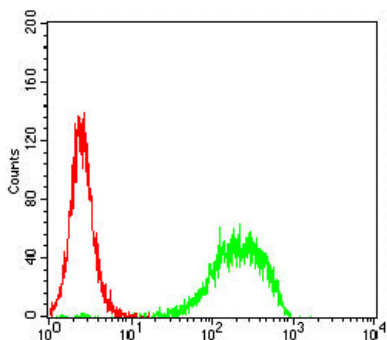
Análisis citométrico de flujo de células HeLa utilizando mAb de ratón TUBB1 (verde) y control negativo (rojo).



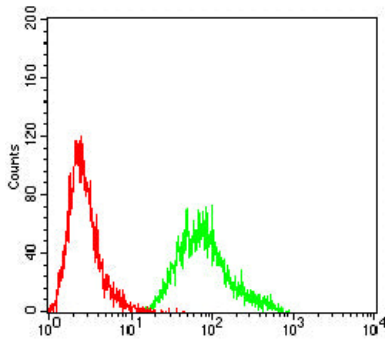
Análisis citométrico de flujo de células HepG2 utilizando mAb de ratón TUBB1 (verde) y control negativo (rojo).



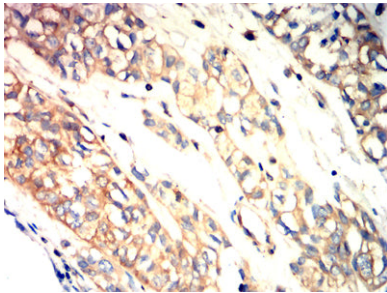
Análisis citométrico de flujo de células HL-60 utilizando mAb de ratón TUBB1 (verde) y control negativo (rojo).



Análisis citométrico de flujo de células Jurkat utilizando mAb de ratón TUBB1 (verde) y control negativo (rojo).



Análisis citométrico de flujo de células THP-1 utilizando mAb de ratón TUBB1 (verde) y control negativo (rojo).



Análisis inmunohistoquímico de tejidos de cáncer de vejiga humano incluidos en parafina utilizando mAb de ratón TUBB1 con tinción DAB.