

Nombre del Producto: Anticuerpo monoclonal de ratón LMNB1**Nº de Catálogo: AMM82716**

Solo para uso en investigación.

Resumen

Descripción	Anticuerpo monoclonal de ratón
Huésped	Ratón
Aplicación	WB,IHC,ICC,ELISA,FC
Reactividad	Humano
Conjugación	No conjugado
Modificación	Sin modificar
Isotipo	Mouse IgG1
Clonalidad	Monoclonal
Formato	Líquido
Concentración	1 mg/ml
Almacenamiento	Hacer alícuotas y almacenar a -20°C (válido por 12 meses). Evitar ciclos de congelación/descongelación.
Envío	Bolsas de hielo
Tampon	Anticuerpo purificado en PBS con azida sódica al 0,05 %
Purificación	Purificación por afinidad

Aplicación

Relación de Dilución	WB 1:500-1:2000,IHC 1:200-1:1000,ICC 1:200-1:1000,ELISA 1:5000-1:20000,FC 1:200-1:400
Peso Molecular	66.4kDa

Información del Antígeno

Nombre del Gen	LMNB1
Nombres Alternativos	LMN; ADLD; LMN2; LMNB; MCPH26
ID del Gen	4001.0
ID SwissProt	P20700
Inmunógeno	Fragmento recombinante purificado de LMNB1 humano (AA: 413-583) expresado en el sobrenadante de células HEK293-6e.

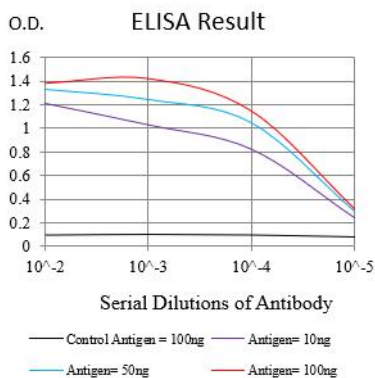
Antecedentes

Este gen codifica una de las dos proteínas de la lámina de tipo B y es un componente de la lámina nuclear. Su duplicación se asocia con la leucodistrofia autosómica dominante del adulto (LDA). El empalme alternativo produce múltiples variantes de transcripción.

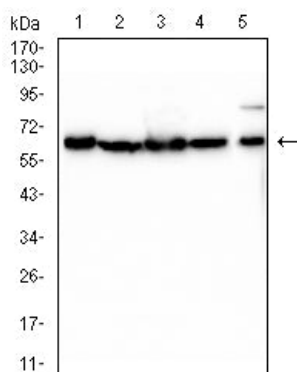
Área de Investigación

-

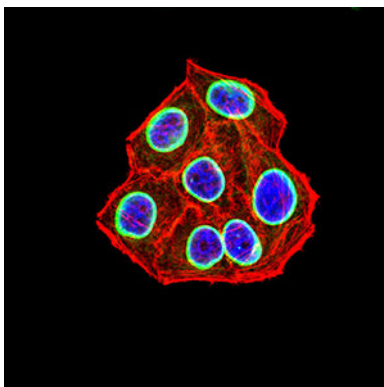
Datos de Imagen



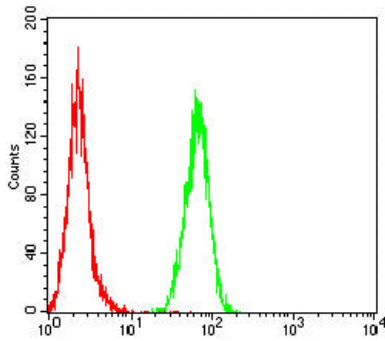
Línea negra: Antígeno de control (100 ng); Línea morada: Antígeno (10 ng); Línea azul: Antígeno (50 ng); Línea roja: Antígeno (100 ng)



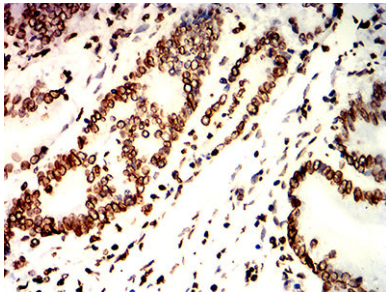
Análisis de transferencia Western utilizando mAb de ratón LMNB1 contra lisado de células Hela (1), Hek293 (2), K562 (3), SH-SY5Y (4) y PC-3 (5).



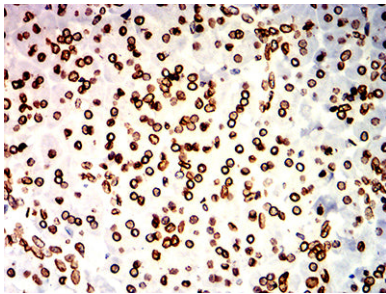
Análisis de inmunofluorescencia de células Hela con el anticuerpo monoclonal LMNB1 de ratón (verde). Azul: colorante fluorescente de ADN DRAQ5. Rojo: los filamentos de actina se han marcado con Alexa Fluor-555 faloidina.



Análisis citométrico de flujo de células Hela utilizando mAb de ratón LMNB1 (verde) y control negativo (rojo).



Análisis inmunohistoquímico de tejidos de cáncer de colon humano incluidos en parafina utilizando mAb de ratón LMNB1 con tinción DAB.



Análisis inmunohistoquímico de tejidos de páncreas humano incluidos en parafina utilizando mAb de ratón LMNB1 con tinción DAB.