

Nombre del Producto: Anticuerpo monoclonal de ratón LMNB1**Nº de Catálogo: AMM82715**

Solo para uso en investigación.

Resumen

| | |
|-----------------------|---|
| Descripción | Anticuerpo monoclonal de ratón |
| Huésped | Ratón |
| Aplicación | WB,IHC,ICC,ELISA,FC |
| Reactividad | Humano, Ratón, Rata |
| Conjugación | No conjugado |
| Modificación | Sin modificar |
| Isotipo | Mouse IgG1 |
| Clonalidad | Monoclonal |
| Formato | Líquido |
| Concentración | 1 mg/ml |
| Almacenamiento | Hacer alícuotas y almacenar a -20°C (válido por 12 meses). Evitar ciclos de congelación/descongelación. |
| Envío | Bolsas de hielo |
| Tampon | Anticuerpo purificado en PBS con azida sódica al 0,05 % |
| Purificación | Purificación por afinidad |

Aplicación

| | |
|-----------------------------|---|
| Relación de Dilución | WB 1:500-1:2000,IHC 1:200-1:1000,ICC 1:200-1:1000,ELISA 1:5000-1:20000,FC 1:200-1:400 |
| Peso Molecular | 66.4kDa |

Información del Antígeno

| | |
|-----------------------------|--|
| Nombre del Gen | LMNB1 |
| Nombres Alternativos | LMN; ADLD; LMN2; LMNB; MCPH26 |
| ID del Gen | 4001.0 |
| ID SwissProt | P20700 |
| Inmunógeno | Fragmento recombinante purificado de LMNB1 humano (AA: 413-583) expresado en el sobrenadante de células HEK293-6e. |

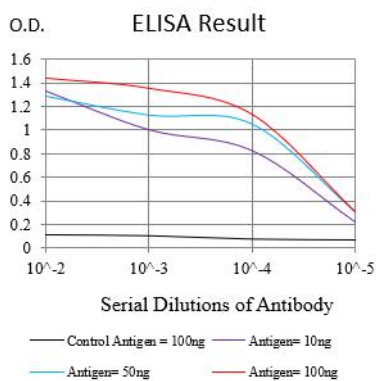
Antecedentes

Este gen codifica una de las dos proteínas de la lámina de tipo B y es un componente de la lámina nuclear. Su duplicación se asocia con la leucodistrofia autosómica dominante del adulto (LDA). El empalme alternativo produce múltiples variantes de transcripción.

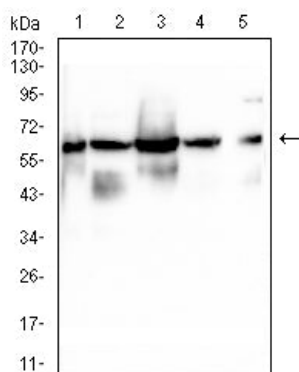
Área de Investigación

-

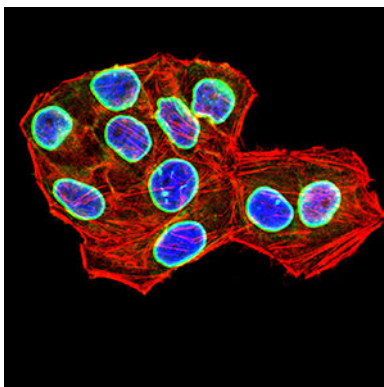
Datos de Imagen



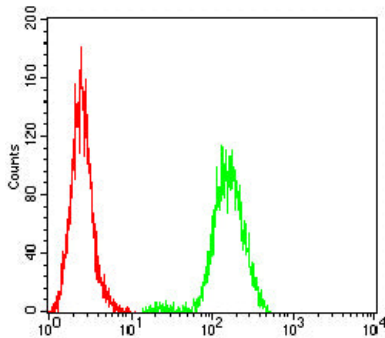
Línea negra: Antígeno de control (100 ng); Línea morada: Antígeno (10 ng); Línea azul: Antígeno (50 ng); Línea roja: Antígeno (100 ng)



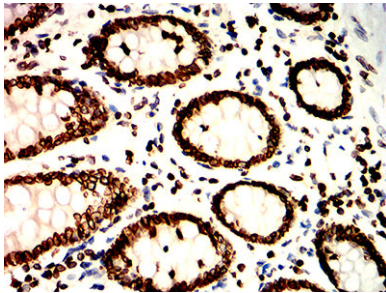
Análisis de transferencia Western utilizando mAb de ratón LMNB1 contra lisado de células Hela (1), HEK2933 (2), K562 (3), SH-SY5Y (4) y PC-3 (5).



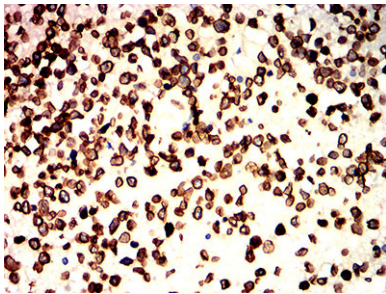
Análisis de inmunofluorescencia de células Hela con el anticuerpo monoclonal LMNB1 de ratón (verde). Azul: colorante fluorescente de ADN DRAQ5. Rojo: los filamentos de actina se han marcado con Alexa Fluor-555 faloidina.



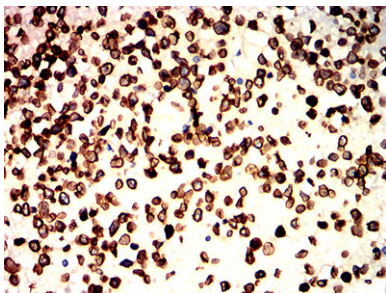
Análisis citométrico de flujo de células Hela utilizando mAb de ratón LMNB1 (verde) y control negativo (rojo).



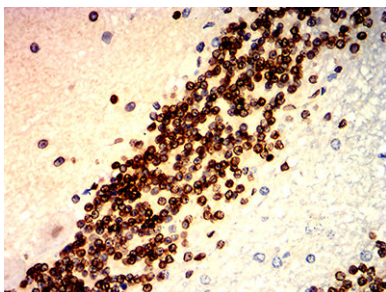
Análisis inmunohistoquímico de tejidos de colon humano incluidos en parafina utilizando mAb de ratón LMNB1 con tinción DAB.



Análisis inmunohistoquímico de tejidos de cáncer de ovario humano incluidos en parafina utilizando mAb de ratón LMNB1 con tinción DAB.



Análisis inmunohistoquímico de tejidos de tumores cerebrales humanos incluidos en parafina utilizando mAb de ratón LMNB1 con tinción DAB.



Análisis inmunohistoquímico de tejidos de cerebelo humano incluidos en parafina utilizando mAb de ratón LMNB1 con tinción DAB.