

Nombre del Producto: Anticuerpo monoclonal de ratón CLEC5A**Nº de Catálogo: AMM82709**

Solo para uso en investigación.

Resumen

Descripción	Anticuerpo monoclonal de ratón
Huésped	Ratón
Aplicación	WB,ELISA,FC
Reactividad	Humano
Conjugación	No conjugado
Modificación	Sin modificar
Isotipo	Mouse IgG1
Clonalidad	Monoclonal
Formato	Líquido
Concentración	1 mg/ml
Almacenamiento	Hacer alícuotas y almacenar a -20°C (válido por 12 meses). Evitar ciclos de congelación/descongelación.
Envío	Bolsas de hielo
Tampon	Anticuerpo purificado en PBS con azida sódica al 0,05 %
Purificación	Purificación por afinidad

Aplicación

Relación de Dilución	WB 1:500-1:2000,ELISA 1:5000-1:20000,FC 1:200-1:400
Peso Molecular	21.5kDa

Información del Antígeno

Nombre del Gen	CLEC5A
Nombres Alternativos	MDL1; MDL-1; CLECSF5
ID del Gen	23601.0
ID SwissProt	Q9NY25
Inmunógeno	Fragmento recombinante purificado de CLEC5A humano (AA: extra(28-188)) expresado en E. Coli.

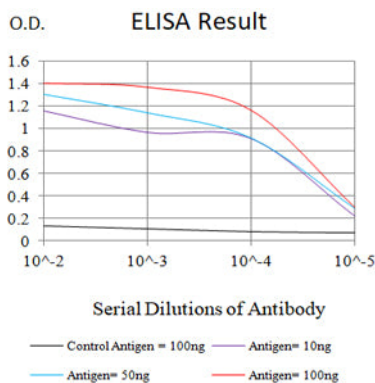
Antecedentes

Este gen codifica un miembro de la superfamilia de lectinas de tipo C/dominios similares a lectinas de tipo C (CTL/CTLD). Los

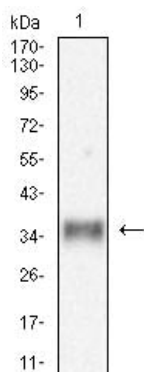
miembros de esta familia comparten un plegamiento proteico común y desempeñan diversas funciones, como la adhesión celular, la señalización intercelular, el recambio de glucoproteínas y su papel en la inflamación y la respuesta inmunitaria. La proteína transmembrana de tipo II codificada interactúa con la proteína de activación dnax 12 y podría desempeñar un papel en la activación celular. Se han descrito variantes de empalme alternativo, pero no se ha determinado su secuencia completa. [Proporcionado por RefSeq, julio de 2008]

Área de Investigación

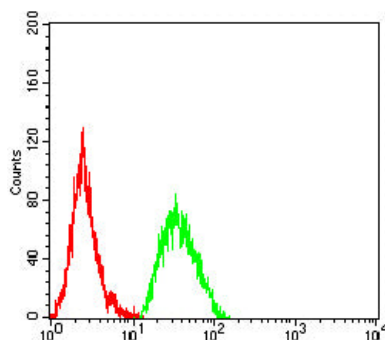
Datos de Imagen



Línea negra: Antígeno de control (100 ng); Línea morada: Antígeno (10 ng); Línea azul: Antígeno (50 ng); Línea roja: Antígeno (100 ng)



Análisis de transferencia Western utilizando mAb de ratón CLEC5A contra lisado de células THP-1 (1).



Análisis citométrico de flujo de células U937 utilizando mAb de ratón CLEC5A (verde) y control negativo (rojo).