

Nombre del Producto: Anticuerpo monoclonal de ratón TLR10**Nº de Catálogo: AMM82698**

Solo para uso en investigación.

Resumen

Descripción	Anticuerpo monoclonal de ratón
Huésped	Ratón
Aplicación	IHC,ICC,ELISA,FC
Reactividad	Humano
Conjugación	No conjugado
Modificación	Sin modificar
Isotipo	Mouse IgG2b
Clonalidad	Monoclonal
Formato	Líquido
Concentración	1 mg/ml
Almacenamiento	Hacer alícuotas y almacenar a -20°C (válido por 12 meses). Evitar ciclos de congelación/descongelación.
Envío	Bolsas de hielo
Tampon	Anticuerpo purificado en PBS con azida sódica al 0,05 %
Purificación	Purificación por afinidad

Aplicación

Relación de Dilución	IHC 1:200-1:1000,ICC 1:200-1:1000,ELISA 1:5000-1:20000,FC 1:200-1:400
Peso Molecular	94.6kDa

Información del Antígeno

Nombre del Gen	TLR10
Nombres Alternativos	CD290
ID del Gen	81793.0
ID SwissProt	Q9BXR5
Inmunógeno	Fragmento recombinante purificado de TLR10 humano (AA: extra(20-219)) expresado en E. Coli.

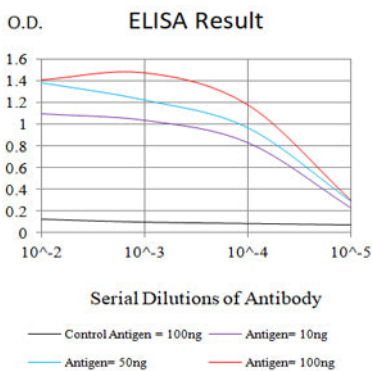
Antecedentes

La proteína codificada por este gen pertenece a la familia de receptores tipo Toll (TLR), que desempeña un papel fundamental

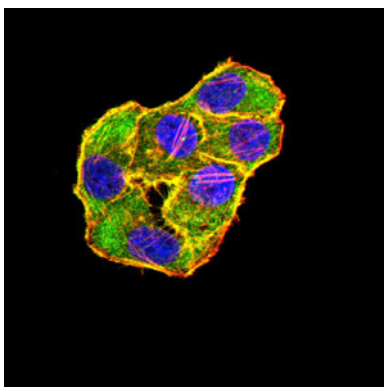
en el reconocimiento de patógenos y la activación de la inmunidad innata. Los TLR se encuentran altamente conservados desde *Drosophila* hasta los humanos y comparten similitudes estructurales y funcionales. Reconocen patrones moleculares asociados a patógenos (PAMP) que se expresan en agentes infecciosos y median la producción de citocinas necesarias para el desarrollo de una inmunidad eficaz. Los diversos TLR presentan diferentes patrones de expresión. Este gen se expresa con mayor intensidad en tejidos linfoides como el bazo, los ganglios linfáticos, el timo y las amígdalas. Se han encontrado múltiples variantes de transcripción con empalme alternativo que codifican diferentes isoformas proteicas para este gen. [Proporcionado por RefSeq, agosto de 2010]

Área de Investigación

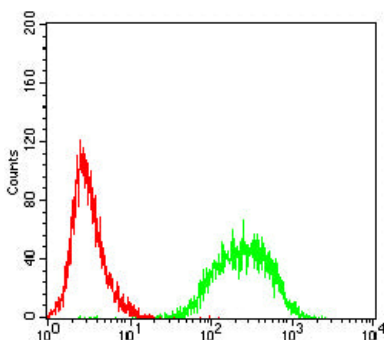
Datos de Imagen



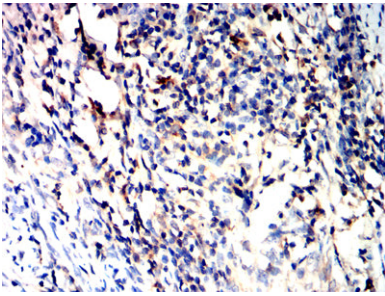
Línea negra: Antígeno de control (100 ng); Línea morada: Antígeno (10 ng); Línea azul: Antígeno (50 ng); Línea roja: Antígeno (100 ng)



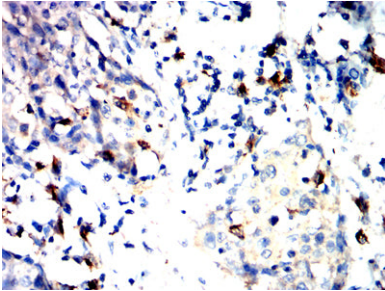
Análisis de inmunofluorescencia de células HeLa con mAb de ratón TLR10 (verde). Azul: Colorante fluorescente de ADN DRAQ5. Rojo: Los filamentos de actina se han marcado con Alexa Fluor-555 faloidina.



Análisis citométrico de flujo de células Jurkat utilizando mAb de ratón TLR10 (verde) y control negativo (rojo).



Análisis inmunohistoquímico de tejidos de cáncer de cuello uterino humano incluidos en parafina utilizando mAb de ratón TLR10 con tinción DAB.



Análisis inmunohistoquímico de tejidos de cáncer esofágico humano incluidos en parafina utilizando mAb de ratón TLR10 con tinción DAB.