

**Nombre del Producto: Anticuerpo monoclonal de ratón CD42A****Nº de Catálogo: AMM82682**

Solo para uso en investigación.

**Resumen**

<b>Descripción</b>	Anticuerpo monoclonal de ratón
<b>Huésped</b>	Ratón
<b>Aplicación</b>	WB,IHC,ELISA,FC
<b>Reactividad</b>	Humano, Ratón
<b>Conjugación</b>	No conjugado
<b>Modificación</b>	Sin modificar
<b>Isotipo</b>	Mouse IgG1
<b>Clonalidad</b>	Monoclonal
<b>Formato</b>	Líquido
<b>Concentración</b>	1 mg/ml
<b>Almacenamiento</b>	Hacer alícuotas y almacenar a -20°C (válido por 12 meses). Evitar ciclos de congelación/descongelación.
<b>Envío</b>	Bolsas de hielo
<b>Tampon</b>	Anticuerpo purificado en PBS con azida sódica al 0,05 %
<b>Purificación</b>	Purificación por afinidad

**Aplicación**

<b>Relación de Dilución</b>	WB 1:500-1:2000,IHC 1:200-1:1000,ELISA 1:5000-1:20000,FC 1:200-1:400
<b>Peso Molecular</b>	19kda

**Información del Antígeno**

<b>Nombre del Gen</b>	CD42A
<b>Nombres Alternativos</b>	GPIX,GP9
<b>ID del Gen</b>	2815.0
<b>ID SwissProt</b>	P14770
<b>Inmunógeno</b>	Fragmento recombinante purificado de CD42A humano (AA: extra(17-147)) expresado en E. Coli.

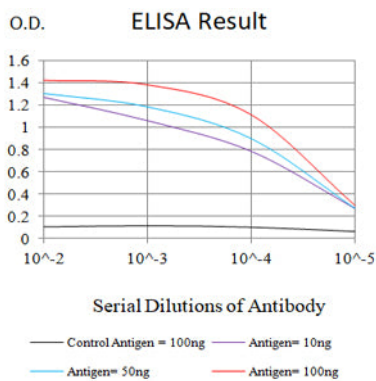
**Antecedentes**

Este gen codifica una pequeña glucoproteína de membrana presente en la superficie de las plaquetas humanas. Forma un

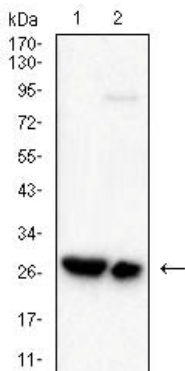
complejo no covalente 1 a 1 con la glucoproteína Ib, un complejo de glucoproteína de membrana de la superficie plaquetaria que funciona como receptor del factor de von Willebrand. El complejo receptor completo incluye la asociación no covalente de las subunidades alfa y beta con la proteína codificada por este gen y la glucoproteína plaquetaria V. Los defectos en este gen son causa del síndrome de Bernard-Soulier, también conocido como enfermedad de plaquetas gigantes. Estos pacientes presentan plaquetas inusualmente grandes y una tendencia clínica a las hemorragias. [Proporcionado por RefSeq, octubre de 2008]

## Área de Investigación

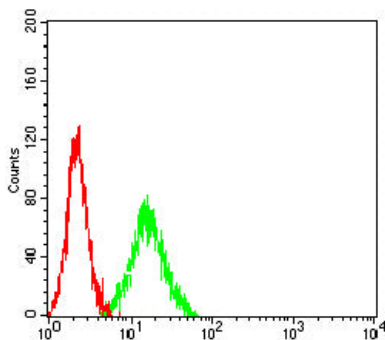
### Datos de Imagen



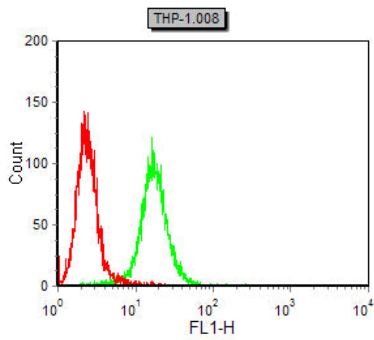
Línea negra: Antígeno de control (100 ng); Línea morada: Antígeno (10 ng); Línea azul: Antígeno (50 ng); Línea roja: Antígeno (100 ng)



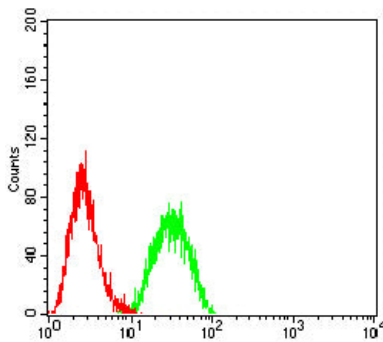
Análisis de transferencia Western utilizando mAb de ratón CD42A contra lisado de células PANC-1 (1) y L1210 (2).



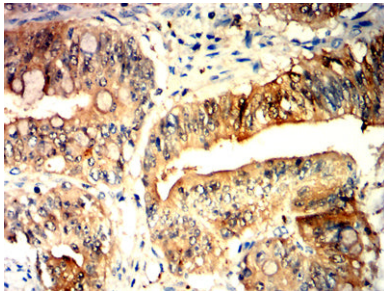
Análisis citométrico de flujo de células MOLT4 utilizando mAb de ratón CD42A (verde) y control negativo (rojo).



Análisis citométrico de flujo de células THP-1 utilizando mAb de ratón CD42A (verde) y control negativo (rojo).



Análisis citométrico de flujo de células U937 utilizando mAb de ratón CD42A (verde) y control negativo (rojo).



Análisis inmunohistoquímico de tejidos de cáncer rectal humano incluidos en parafina utilizando mAb de ratón CD42A con tinción DAB.