

Nombre del Producto: Anticuerpo monoclonal de ratón CD300F**Nº de Catálogo: AMM82678**

Solo para uso en investigación.

Resumen

Descripción	Anticuerpo monoclonal de ratón
Huésped	Ratón
Aplicación	IHC,ELISA,FC
Reactividad	Humano
Conjugación	No conjugado
Modificación	Sin modificar
Isotipo	Mouse IgG2b
Clonalidad	Monoclonal
Formato	Líquido
Concentración	1 mg/ml
Almacenamiento	Hacer alícuotas y almacenar a -20°C (válido por 12 meses). Evitar ciclos de congelación/descongelación.
Envío	Bolsas de hielo
Tampon	Anticuerpo purificado en PBS con azida sódica al 0,05 %
Purificación	Purificación por afinidad

Aplicación

Relación de Dilución	IHC 1:200-1:1000,ELISA 1:5000-1:20000,FC 1:200-1:400
Peso Molecular	32.3kda

Información del Antígeno

Nombre del Gen	CD300F
Nombres Alternativos	CLM1; NKIR; CLM-1; IREM1; LMIR3; CD300lf; IREM-1; IgSF13
ID del Gen	146722.0
ID SwissProt	Q8TDQ1
Inmunógeno	Fragmento recombinante purificado de CD300F humano (AA: Extra(20-156)) expresado en E. Coli.

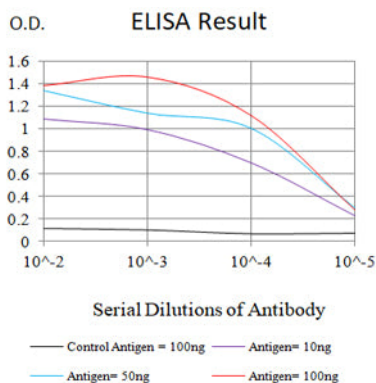
Antecedentes

Este gen codifica un miembro de la familia de proteínas CD300. Los miembros de esta familia son glicoproteínas de superficie

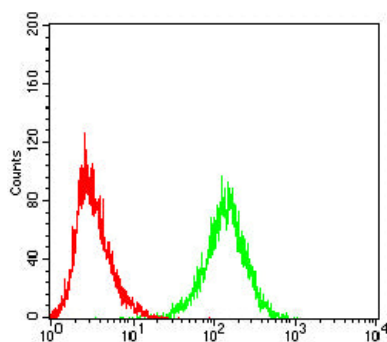
celular con un único dominio extracelular similar a IgV y participan en la regulación de la respuesta inmunitaria. La proteína codificada es un receptor inhibitor. El empalme alternativo produce múltiples variantes de transcripción. [Proporcionado por RefSeq, enero de 2014]

Área de Investigación

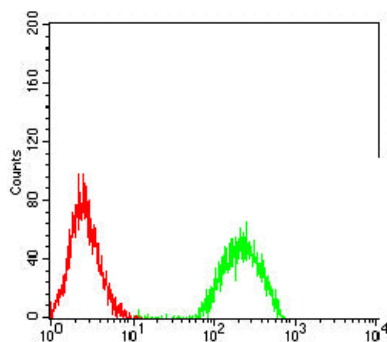
Datos de Imagen



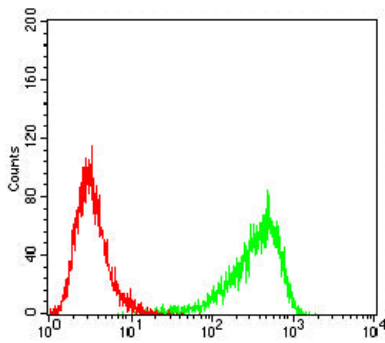
Línea negra: Antígeno de control (100 ng); Línea morada: Antígeno (10 ng); Línea azul: Antígeno (50 ng); Línea roja: Antígeno (100 ng)



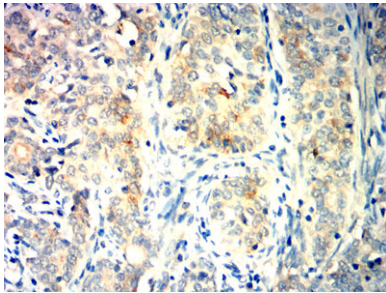
Análisis citométrico de flujo de células K562 utilizando mAb de ratón CD300F (verde) y control negativo (rojo).



Análisis citométrico de flujo de células Raji utilizando mAb de ratón CD300F (verde) y control negativo (rojo).



Análisis citométrico de flujo de células U937 utilizando mAb de ratón CD300F (verde) y control negativo (rojo).



Análisis inmunohistoquímico de tejidos de cáncer de cuello uterino humano incluidos en parafina utilizando mAb de ratón CD300F con tinción DAB.