

**Nombre del Producto: Anticuerpo monoclonal de ratón PODXL****Nº de Catálogo: AMM82677**

Solo para uso en investigación.

**Resumen**

<b>Descripción</b>	Anticuerpo monoclonal de ratón
<b>Huésped</b>	Ratón
<b>Aplicación</b>	IHC,ELISA,FC
<b>Reactividad</b>	Humano
<b>Conjugación</b>	No conjugado
<b>Modificación</b>	Sin modificar
<b>Isotipo</b>	Mouse IgG1
<b>Clonalidad</b>	Monoclonal
<b>Formato</b>	Líquido
<b>Concentración</b>	1 mg/ml
<b>Almacenamiento</b>	Hacer alícuotas y almacenar a -20°C (válido por 12 meses). Evitar ciclos de congelación/descongelación.
<b>Envío</b>	Bolsas de hielo
<b>Tampon</b>	Anticuerpo purificado en PBS con azida sódica al 0,05 %
<b>Purificación</b>	Purificación por afinidad

**Aplicación**

<b>Relación de Dilución</b>	IHC 1:200-1:1000,ELISA 1:5000-1:20000,FC 1:200-1:400
<b>Peso Molecular</b>	58.6kda

**Información del Antígeno**

<b>Nombre del Gen</b>	PODXL
<b>Nombres Alternativos</b>	PC; PDX; PCLP; Gp200; gp135; PCLP-1; PODXL1
<b>ID del Gen</b>	5420.0
<b>ID SwissProt</b>	O00592
<b>Inmunógeno</b>	Fragmento recombinante purificado de PODXL humano (AA: Extra(23-172)) expresado en E. Coli.

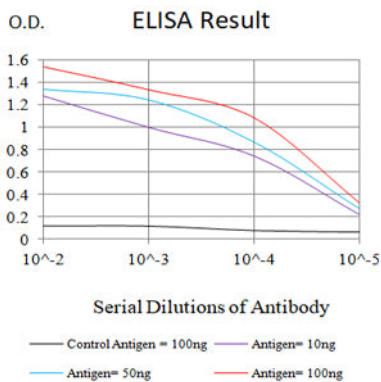
**Antecedentes**

Este gen codifica un miembro de la familia de proteínas sialomucina. La proteína codificada se identificó originalmente como

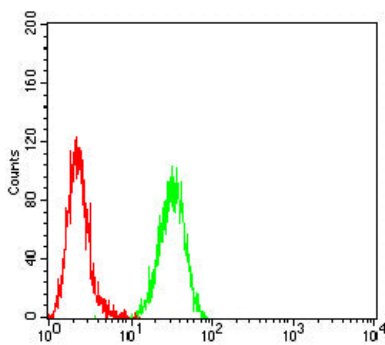
un componente importante de los podocitos glomerulares. Los podocitos son células epiteliales altamente diferenciadas con procesos pediátricos interdigitados que cubren la cara externa de la membrana basal glomerular. Otras actividades biológicas de la proteína codificada incluyen: unirse a elementos citoesqueléticos intracelulares en un complejo proteico de membrana con el factor regulador del intercambiador de Na<sup>+</sup>/H<sup>+</sup>, participar en la diferenciación de células hematopoyéticas, expresarse en células del endotelio vascular y unirse a la L-selectina.

## Área de Investigación

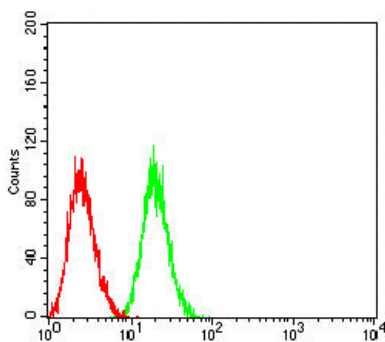
### Datos de Imagen



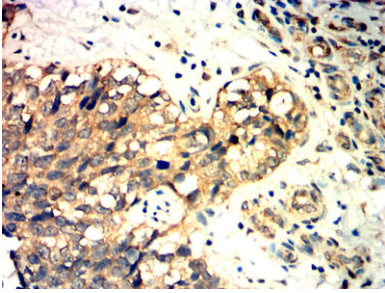
Línea negra: Antígeno de control (100 ng); Línea morada: Antígeno (10 ng); Línea azul: Antígeno (50 ng); Línea roja: Antígeno (100 ng)



Análisis citométrico de flujo de células Hela utilizando mAb de ratón PODXL (verde) y control negativo (rojo).



Análisis citométrico de flujo de células HepG2 utilizando mAb de ratón PODXL (verde) y control negativo (rojo).



Análisis inmunohistoquímico de tejidos de cáncer de vejiga humano incluidos en parafina utilizando mAb de ratón PODXL con tinción DAB.