

Nombre del Producto: Anticuerpo monoclonal de ratón ATP1A1**Nº de Catálogo: AMM82661**

Solo para uso en investigación.

Resumen

Descripción	Anticuerpo monoclonal de ratón
Huésped	Ratón
Aplicación	WB,IHC,ICC,ELISA,FC
Reactividad	Humano
Conjugación	No conjugado
Modificación	Sin modificar
Isotipo	Mouse IgG2a
Clonalidad	Monoclonal
Formato	Líquido
Concentración	1 mg/ml
Almacenamiento	Hacer alícuotas y almacenar a -20°C (válido por 12 meses). Evitar ciclos de congelación/descongelación.
Envío	Bolsas de hielo
Tampon	Anticuerpo purificado en PBS con azida sódica al 0,05 %
Purificación	Purificación por afinidad

Aplicación

Relación de Dilución	WB 1:500-1:2000,IHC 1:200-1:1000,ICC 1:200-1:1000,ELISA 1:5000-1:20000,FC 1:200-1:400
Peso Molecular	112.8kDa

Información del Antígeno

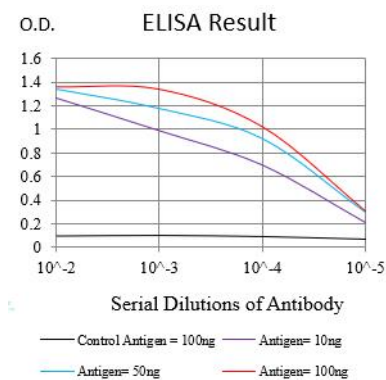
Nombre del Gen	ATP1A1
Nombres Alternativos	CMT2DD; HOMGSMR2
ID del Gen	476.0
ID SwissProt	P05023
Inmunógeno	Fragmento recombinante purificado de ATP1A1 humano (AA: 153-288) expresado en E. Coli.

Antecedentes

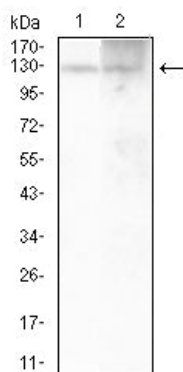
La proteína codificada por este gen pertenece a la familia de las ATPasas de transporte de cationes de tipo P y a la subfamilia de las Na⁺/K⁺ -ATPasas. La Na⁺/K⁺ -ATPasa es una proteína integral de membrana responsable de establecer y mantener los gradientes electroquímicos de iones Na y K a través de la membrana plasmática. Estos gradientes son esenciales para la osmorregulación, para el transporte acoplado al sodio de una variedad de moléculas orgánicas e inorgánicas, y para la excitabilidad eléctrica de nervios y músculos. Esta enzima está compuesta por dos subunidades, una subunidad catalítica grande (alfa) y una subunidad de glucoproteína más pequeña (beta). La subunidad catalítica de la Na⁺/K⁺ -ATPasa está codificada por múltiples genes. Este gen codifica una subunidad alfa 1. Se han encontrado múltiples variantes de transcripción que codifican diferentes isoformas para este gen.

Área de Investigación

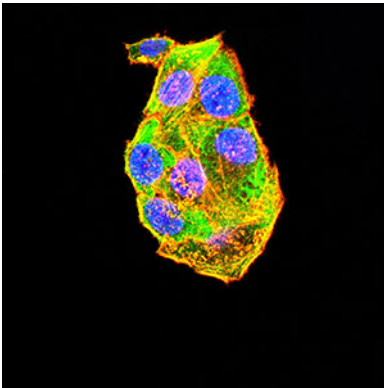
Datos de Imagen



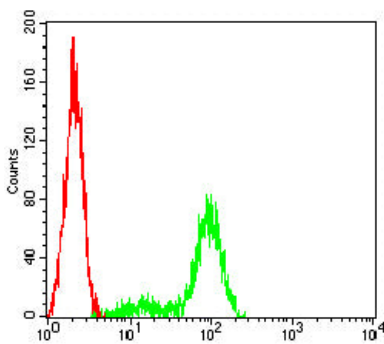
Línea negra: Antígeno de control (100 ng); Línea morada: Antígeno (10 ng); Línea azul: Antígeno (50 ng); Línea roja: Antígeno (100 ng)



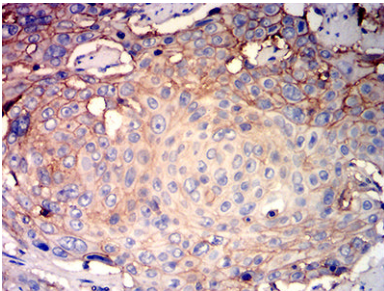
Análisis de transferencia Western utilizando mAb de ratón ATP1A1 contra lisado de células HeLa (1) y A431 (2).



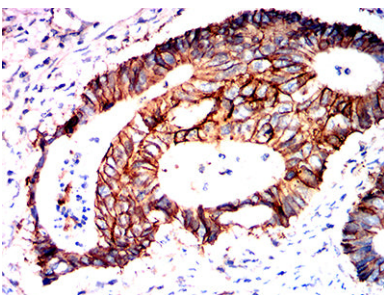
Análisis de inmunofluorescencia de células Hela con mAb de ratón ATP1A1 (verde). Azul: Colorante fluorescente de ADN DRAQ5. Rojo: Los filamentos de actina se han marcado con Alexa Fluor-555 faloidina.



Análisis citométrico de flujo de células Hela utilizando mAb de ratón ATP1A1 (verde) y control negativo (rojo).



Análisis inmunohistoquímico de tejidos de cáncer de esófago humano incluidos en parafina utilizando mAb de ratón ATP1A1 con tinción DAB.



Análisis inmunohistoquímico de tejidos de cáncer de recto humano incluidos en parafina utilizando mAb de ratón ATP1A1 con tinción DAB.