

Nombre del Producto: Anticuerpo monoclonal de ratón CD281**Nº de Catálogo: AMM82652**

Solo para uso en investigación.

Resumen

Descripción	Anticuerpo monoclonal de ratón
Huésped	Ratón
Aplicación	IHC,ICC,ELISA,FC
Reactividad	Humano
Conjugación	No conjugado
Modificación	Sin modificar
Isotipo	Mouse IgG1
Clonalidad	Monoclonal
Formato	Líquido
Concentración	1 mg/ml
Almacenamiento	Hacer alícuotas y almacenar a -20°C (válido por 12 meses). Evitar ciclos de congelación/descongelación.
Envío	Bolsas de hielo
Tampon	Anticuerpo purificado en PBS con azida sódica al 0,05 %
Purificación	Purificación por afinidad

Aplicación

Relación de Dilución	IHC 1:200-1:1000,ICC 1:100-1:500,ELISA 1:5000-1:20000,FC 1:200-1:400
Peso Molecular	90.2kDa

Información del Antígeno

Nombre del Gen	CD281
Nombres Alternativos	TLR1; TIL; rsc786; TIL. LPRS5
ID del Gen	7096.0
ID SwissProt	Q15399
Inmunógeno	Fragmento recombinante purificado de CD281 humano (AA: extra 172-425) expresado en E. Coli.

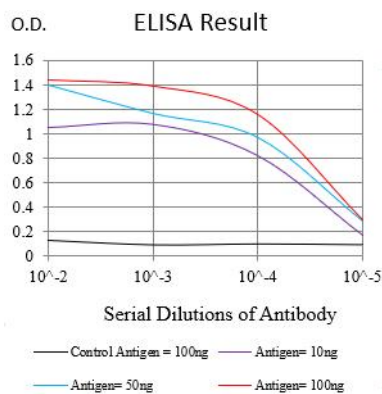
Antecedentes

La proteína codificada por este gen pertenece a la familia de receptores tipo Toll (TLR), que desempeña un papel fundamental

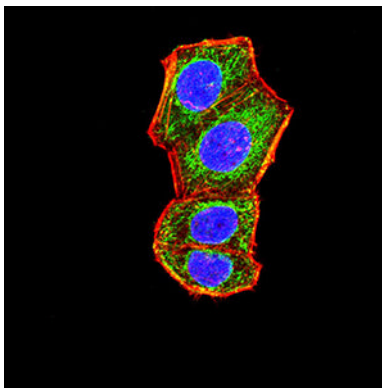
en el reconocimiento de patógenos y la activación de la inmunidad innata. Los TLR se han conservado considerablemente desde *Drosophila* hasta los humanos y comparten similitudes estructurales y funcionales. Reconocen patrones moleculares asociados a patógenos (PAMP) que se expresan en agentes infecciosos y median la producción de citocinas necesarias para el desarrollo de una inmunidad eficaz. Los distintos TLR presentan diferentes patrones de expresión. Este gen se expresa de forma ubicua y en niveles más altos que otros genes TLR. Se han observado transcripciones de diferente longitud para este gen, presumiblemente como resultado del uso de un sitio de poliadenilación alternativo o de un empalme alternativo.

Área de Investigación

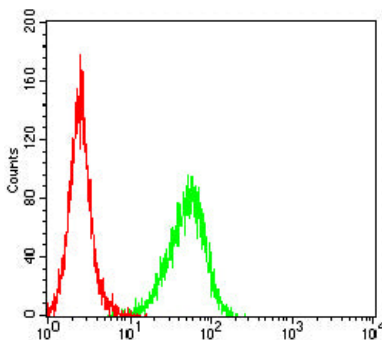
Datos de Imagen



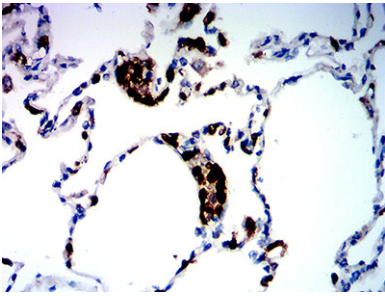
Línea negra: Antígeno de control (100 ng); Línea morada: Antígeno (10 ng); Línea azul: Antígeno (50 ng); Línea roja: Antígeno (100 ng)



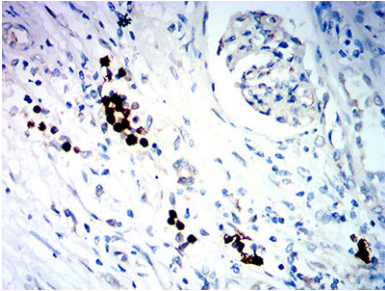
Análisis de inmunofluorescencia de células Hela con mAb murino CD281 (verde). Azul: Colorante fluorescente de ADN DRAQ5. Rojo: Los filamentos de actina se han marcado con Alexa Fluor-555 faloidina.



Análisis citométrico de flujo de células THP-1 utilizando mAb de ratón CD281 (verde) y control negativo (rojo).



Análisis inmunohistoquímico de tejidos pulmonares humanos incluidos en parafina utilizando mAb de ratón CD281 con tinción DAB.



Análisis inmunohistoquímico de tejidos de cáncer de riñón humano incluidos en parafina utilizando mAb de ratón CD281 con tinción DAB.