

Nombre del Producto: Anticuerpo monoclonal de ratón SIGLEC8**Nº de Catálogo: AMM82649**

Solo para uso en investigación.

Resumen

Descripción	Anticuerpo monoclonal de ratón
Huésped	Ratón
Aplicación	WB,IHC,ELISA,FC
Reactividad	Humano, Ratón, Rata
Conjugación	No conjugado
Modificación	Sin modificar
Isotipo	Mouse IgG2b
Clonalidad	Monoclonal
Formato	Líquido
Concentración	1 mg/ml
Almacenamiento	Hacer alícuotas y almacenar a -20°C (válido por 12 meses). Evitar ciclos de congelación/descongelación.
Envío	Bolsas de hielo
Tampon	Anticuerpo purificado en PBS con azida sódica al 0,05 %
Purificación	Purificación por afinidad

Aplicación

Relación de Dilución	WB 1:500-1:2000,IHC 1:200-1:1000,ELISA 1:5000-1:20000,FC 1:200-1:400
Peso Molecular	54kDa

Información del Antígeno

Nombre del Gen	SIGLEC8
Nombres Alternativos	SAF2; SIGLEC-8; SIGLEC8L
ID del Gen	27181.0
ID SwissProt	Q9NYZ4
Inmunógeno	Fragmento recombinante purificado de SIGLEC8 humano (AA: extra 17-216) expresado en E. Coli.

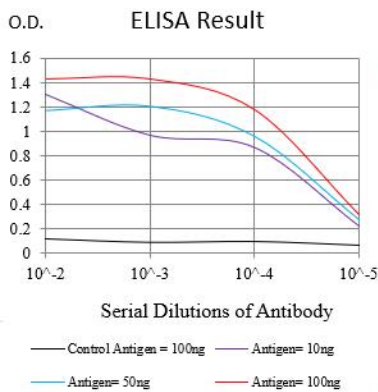
Antecedentes

Las lectinas similares a inmunoglobulinas (Ig) que se unen al ácido siálico, o SIGLEC (por ejemplo, CD33 (MIM 159590)), son una

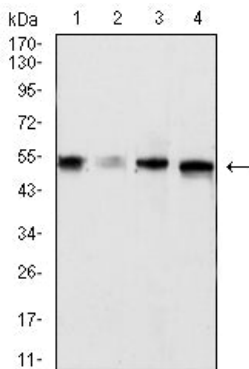
familia de proteínas transmembrana tipo 1, cada una con un patrón de expresión único, principalmente en las células hematopoyéticas. SIGLEC8 es un miembro del subgrupo de SIGLEC similares a CD33, que se localizan en 19q13.3-q13.4 y tienen dos motivos citoplasmáticos conservados basados en tirosina: un motivo inhibitorio basado en tirosina del inmunorreceptor, o ITIM (véase MIM 604964), y un motivo homólogo a uno identificado en la molécula de activación de linfocitos de señalización (SLAM; MIM 603492) que media una asociación con la proteína asociada a SLAM (SAP; MIM 300490) (resumido por Foussias et al., 2000 [PubMed 11095983])

Área de Investigación

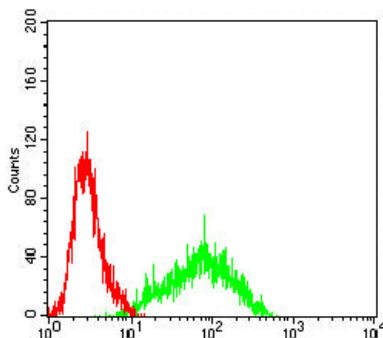
Datos de Imagen



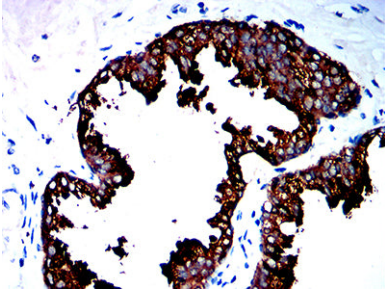
Línea negra: Antígeno de control (100 ng); Línea morada: Antígeno (10 ng); Línea azul: Antígeno (50 ng); Línea roja: Antígeno (100 ng)



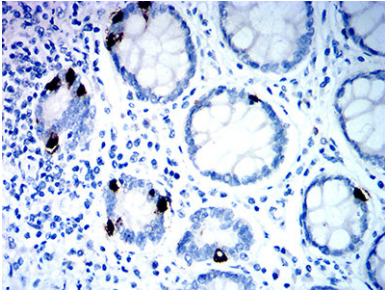
Análisis de transferencia Western utilizando mAb de ratón SIGLEC8 contra lisado de tejidos de hígado de ratón (1), hígado de rata (2), lisado de células MCF-7 (3) y HT-29 (4).



Análisis citométrico de flujo de células Jurkat utilizando mAb de ratón SIGLEC8 (verde) y control negativo (rojo).



Análisis inmunohistoquímico de tejidos de cáncer de próstata humano incluidos en parafina utilizando mAb de ratón SIGLEC8 con tinción DAB.



Análisis inmunohistoquímico de tejidos de recto humano incluidos en parafina utilizando mAb de ratón SIGLEC8 con tinción DAB.