

**Nombre del Producto: Anticuerpo monoclonal de ratón CD151****Nº de Catálogo: AMM82648**

Solo para uso en investigación.

**Resumen**

<b>Descripción</b>	Anticuerpo monoclonal de ratón
<b>Huésped</b>	Ratón
<b>Aplicación</b>	IHC,ELISA,FC
<b>Reactividad</b>	Humano
<b>Conjugación</b>	No conjugado
<b>Modificación</b>	Sin modificar
<b>Isotipo</b>	Mouse IgG2a
<b>Clonalidad</b>	Monoclonal
<b>Formato</b>	Líquido
<b>Concentración</b>	1 mg/ml
<b>Almacenamiento</b>	Hacer alícuotas y almacenar a -20°C (válido por 12 meses). Evitar ciclos de congelación/descongelación.
<b>Envío</b>	Bolsas de hielo
<b>Tampon</b>	Anticuerpo purificado en PBS con azida sódica al 0,05 %
<b>Purificación</b>	Purificación por afinidad

**Aplicación**

<b>Relación de Dilución</b>	IHC 1:200-1:1000,ELISA 1:5000-1:20000,FC 1:200-1:400
<b>Peso Molecular</b>	28.3kDa

**Información del Antígeno**

<b>Nombre del Gen</b>	CD151
<b>Nombres Alternativos</b>	GP27; MER2; RAPH; SFA1; PETA-3; TSPAN24
<b>ID del Gen</b>	977.0
<b>ID SwissProt</b>	P48509
<b>Inmunógeno</b>	Fragmento recombinante purificado de CD151 humano (AA: extra 113-221) expresado en E. Coli.

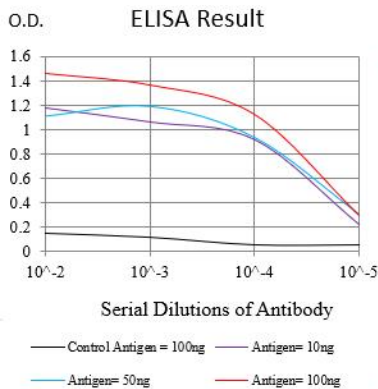
**Antecedentes**

La proteína codificada por este gen pertenece a la superfamilia transmembrana 4, también conocida como la familia de las

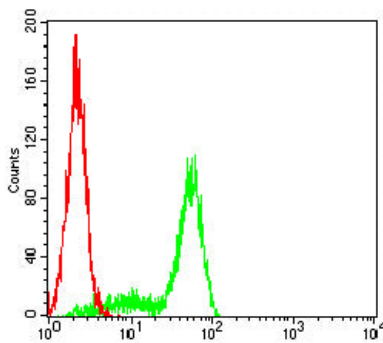
tetraspaninas. La mayoría de estos miembros son proteínas de superficie celular que se caracterizan por la presencia de cuatro dominios hidrofóbicos. Las proteínas median eventos de transducción de señales que desempeñan un papel en la regulación del desarrollo, la activación, el crecimiento y la motilidad celular. Esta proteína codificada es una glicoproteína de superficie celular que se sabe que forma complejos con integrinas y otras proteínas de la superfamilia transmembrana 4. Participa en procesos celulares, como la adhesión celular, y puede regular el tráfico y/o la función de las integrinas. Esta proteína mejora la motilidad celular, la invasión y la metástasis de las células cancerosas. Se han descrito múltiples variantes de transcripción con empalme alternativo que codifican la misma proteína para este gen.

## Área de Investigación

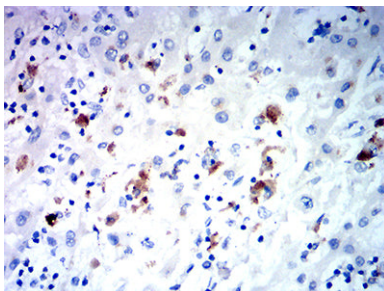
### Datos de Imagen



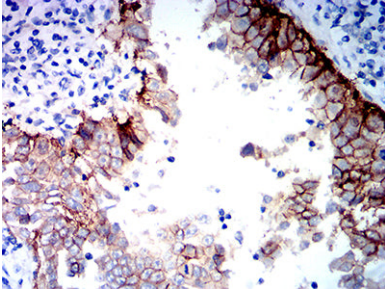
Línea negra: Antígeno de control (100 ng); Línea morada: Antígeno (10 ng); Línea azul: Antígeno (50 ng); Línea roja: Antígeno (100 ng)



Análisis citométrico de flujo de células Hela utilizando mAb de ratón CD151 (verde) y control negativo (rojo).



Análisis inmunohistoquímico de tejidos de cáncer de hígado humano incluidos en parafina utilizando mAb de ratón CD151 con tinción DAB.



Análisis inmunohistoquímico de tejidos de cáncer endometrial humano incluidos en parafina utilizando mAb de ratón CD151 con tinción DAB.