

Nombre del Producto: Anticuerpo monoclonal de ratón ABCA1**Nº de Catálogo: AMM82629**

Solo para uso en investigación.

Resumen

| | |
|-----------------------|---|
| Descripción | Anticuerpo monoclonal de ratón |
| Huésped | Ratón |
| Aplicación | IHC,ICC,FC |
| Reactividad | Humano, Ratón, Rata, Conejo, Mono |
| Conjugación | No conjugado |
| Modificación | Sin modificar |
| Isotipo | Mouse IgG2a |
| Clonalidad | Monoclonal |
| Formato | Líquido |
| Concentración | 1 mg/ml |
| Almacenamiento | Hacer alícuotas y almacenar a -20°C (válido por 12 meses). Evitar ciclos de congelación/descongelación. |
| Envío | Bolsas de hielo |
| Tampon | Anticuerpo purificado en PBS con azida sódica al 0,05 % |
| Purificación | Purificación por afinidad |

Aplicación

| | |
|-----------------------------|---|
| Relación de Dilución | IHC 1:100-1:500,ICC 1:200-1:1000,FC 1:200-1:400 |
| Peso Molecular | 254 kDa |

Información del Antígeno

| | |
|-----------------------------|---|
| Nombre del Gen | ABCA1 |
| Nombres Alternativos | TGD; ABC1; CERP; ABC-1; HDLDT1; HPALP1; HDLCQTL13 |
| ID del Gen | 19.0 |
| ID SwissProt | O95477 |
| Inmunógeno | Fragmento recombinante purificado de ABCA1 humano (AA: 2081-2261) expresado en E. Coli. |

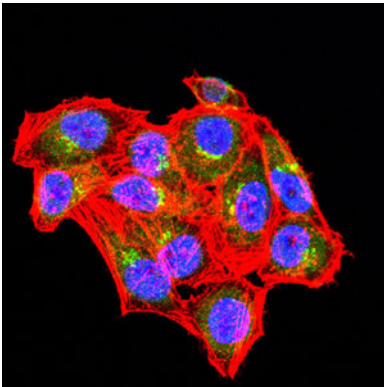
Antecedentes

La proteína asociada a la membrana codificada por este gen es miembro de la superfamilia de transportadores de casete de

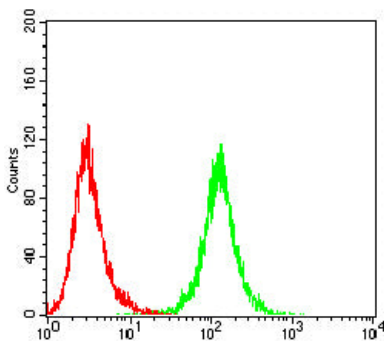
unión a ATP (ABC). Las proteínas ABC transportan diversas moléculas a través de las membranas extracelulares e intracelulares. Los genes ABC se dividen en siete subfamilias distintas (ABC1, MDR/TAP, MRP, ALD, OABP, GCN20, White). Esta proteína es miembro de la subfamilia ABC1. Los miembros de la subfamilia ABC1 comprenden la única subfamilia principal de ABC que se encuentra exclusivamente en eucariotas multicelulares. Con el colesterol como sustrato, esta proteína funciona como una bomba de eflujo de colesterol en la vía de eliminación celular de lípidos. Las mutaciones en ambos alelos de este gen causan la enfermedad de Tangier y la deficiencia familiar de lipoproteínas de alta densidad (HDL).

Área de Investigación

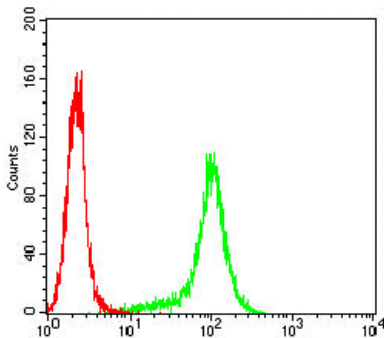
Datos de Imagen



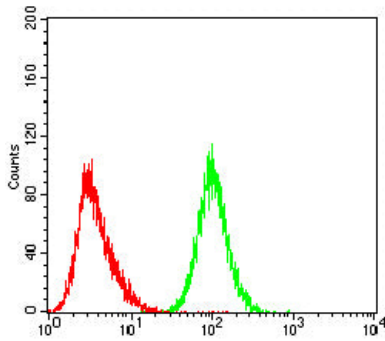
Análisis de inmunofluorescencia de células Hela con mAb de ratón ABCA1 (verde). Azul: Colorante fluorescente de ADN DRAQ5. Rojo: Los filamentos de actina se han marcado con Alexa Fluor-555 faloidina.



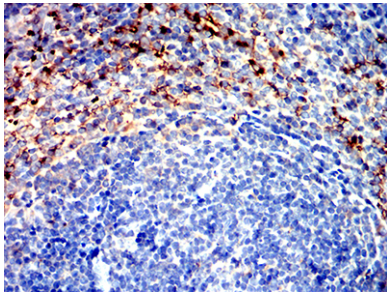
Análisis citométrico de flujo de células bel-7402 utilizando mAb de ratón ABCA1 (verde) y control negativo (rojo).



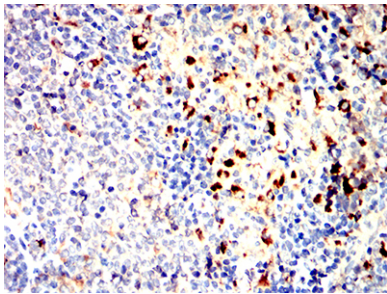
Análisis citométrico de flujo de células Hela utilizando mAb de ratón ABCA1 (verde) y control negativo (rojo).



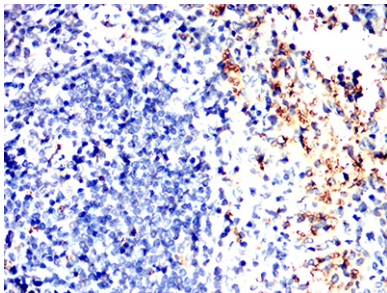
Análisis citométrico de flujo de células Hepg2 utilizando mAb de ratón ABCA1 (verde) y control negativo (rojo).



Análisis inmunohistoquímico del bazo de ratón incluido en parafina utilizando mAb de ratón ABCA1 con tinción DAB.



Análisis inmunohistoquímico del bazo de rata incluido en parafina utilizando mAb de ratón ABCA1 con tinción DAB.



Análisis inmunohistoquímico del bazo de conejo incluido en parafina utilizando mAb de ratón ABCA1 con tinción DAB.