

**Nombre del Producto: Anticuerpo monoclonal de ratón CD10****Nº de Catálogo: AMM82625**

Solo para uso en investigación.

**Resumen**

<b>Descripción</b>	Anticuerpo monoclonal de ratón
<b>Huésped</b>	Ratón
<b>Aplicación</b>	WB,IHC,ELISA,FC
<b>Reactividad</b>	Humano
<b>Conjugación</b>	No conjugado
<b>Modificación</b>	Sin modificar
<b>Isotipo</b>	Mouse IgG2b
<b>Clonalidad</b>	Monoclonal
<b>Formato</b>	Líquido
<b>Concentración</b>	1 mg/ml
<b>Almacenamiento</b>	Hacer alícuotas y almacenar a -20°C (válido por 12 meses). Evitar ciclos de congelación/descongelación.
<b>Envío</b>	Bolsas de hielo
<b>Tampon</b>	Anticuerpo purificado en PBS con azida sódica al 0,05 %
<b>Purificación</b>	Purificación por afinidad

**Aplicación**

<b>Relación de Dilución</b>	WB 1:500-1:2000,IHC 1:200-1:1000,ELISA 1:5000-1:20000,FC 1:200-1:400
<b>Peso Molecular</b>	85kDa

**Información del Antígeno**

<b>Nombre del Gen</b>	CD10
<b>Nombres Alternativos</b>	MME; NEP; SFE; CALLA
<b>ID del Gen</b>	4311.0
<b>ID SwissProt</b>	P08473
<b>Inmunógeno</b>	Fragmento recombinante purificado de CD10 humano (AA: (651-750)) expresado en E. Coli.

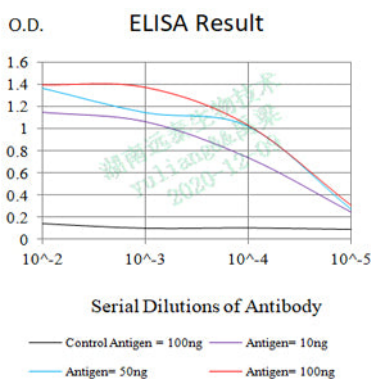
**Antecedentes**

Este gen codifica un antígeno común de la leucemia linfocítica aguda, un importante marcador de superficie celular para el

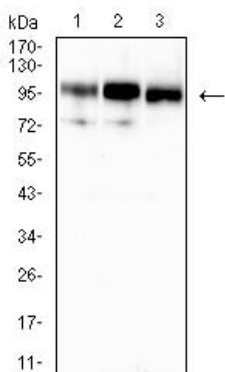
diagnóstico de la leucemia linfocítica aguda (LLA) humana. Esta proteína está presente en las células leucémicas de fenotipo pre-B, que representan el 85 % de los casos de LLA. Sin embargo, esta proteína no se limita a las células leucémicas y se encuentra en diversos tejidos normales. Es una glicoproteína particularmente abundante en el riñón, donde se encuentra en el borde en cepillo de los túbulos proximales y en el epitelio glomerular. Esta proteína es una endopeptidasa neutra que escinde péptidos en el lado amino de los residuos hidrófobos e inactiva varias hormonas peptídicas, como el glucagón, las encefalinas, la sustancia P, la neurotensina, la oxitocina y la bradicinina. Este gen, que codifica una glicoproteína transmembrana tipo II de 100 kD, existe en una sola copia de más de 45 kb. La región 5' no traducida de este gen sufre un empalme alternativo, lo que da lugar a cuatro transcripciones de ARNm independientes. La región codificante no se ve afectada por el empalme alternativo.

## Área de Investigación

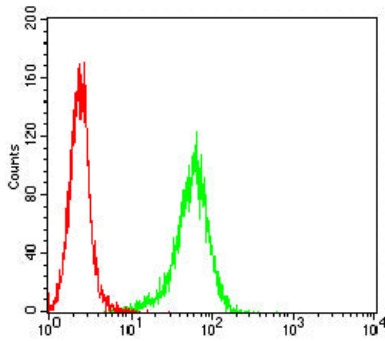
### Datos de Imagen



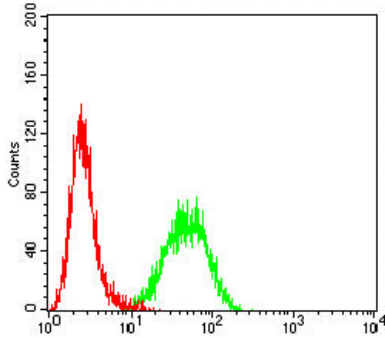
Línea negra: Antígeno de control (100 ng); Línea morada: Antígeno (10 ng); Línea azul: Antígeno (50 ng); Línea roja: Antígeno (100 ng)



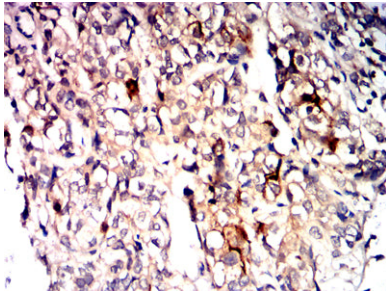
Análisis de transferencia Western utilizando mAb de ratón CD10 contra lisado de células Raji (1), Ramos (2) y LNcap (3).



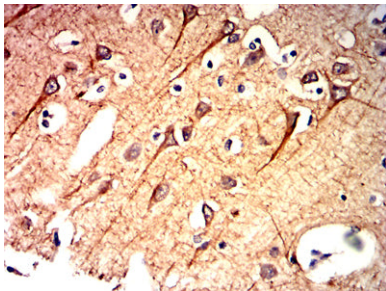
Análisis citométrico de flujo de células Hela utilizando mAb de ratón CD10 (verde) y control negativo (rojo).



Análisis citométrico de flujo de células THP-1 utilizando mAb de ratón CD10 (verde) y control negativo (rojo).



Análisis inmunohistoquímico de tejidos de cáncer de vejiga humano incluidos en parafina utilizando mAb de ratón CD10 con tinción DAB.



Análisis inmunohistoquímico de tejidos cerebrales humanos incluidos en parafina utilizando mAb de ratón CD10 con tinción DAB.