

**Nombre del Producto: Anticuerpo monoclonal de ratón siglec15****Nº de Catálogo: AMM82603**

Solo para uso en investigación.

**Resumen**

|                       |   |
|-----------------------|---|
| <b>Descripción</b>    | Anticuerpo monoclonal de ratón  |
| <b>Huésped</b>        | Ratón   |
| <b>Aplicación</b>     | WB,IHC,ICC,ELISA,FC   |
| <b>Reactividad</b>    | Humano, Mono  |
| <b>Conjugación</b>    | No conjugado  |
| <b>Modificación</b>   | Sin modificar   |
| <b>Isotipo</b>        | Mouse IgG1  |
| <b>Clonalidad</b>     | Monoclonal  |
| <b>Formato</b>        | Líquido   |
| <b>Concentración</b>  | 1 mg/ml   |
| <b>Almacenamiento</b> | Hacer alícuotas y almacenar a -20°C (válido por 12 meses). Evitar ciclos de congelación/descongelación. |
| <b>Envío</b>          | Bolsas de hielo   |
| <b>Tampon</b>         | Anticuerpo purificado en PBS con azida sódica al 0,05 %   |
| <b>Purificación</b>   | Purificación por afinidad   |

**Aplicación**

|                             |   |
|-----------------------------|---|
| <b>Relación de Dilución</b> | WB 1:500-1:2000,IHC 1:200-1:1000,ICC 1:200-1:1000,ELISA 1:5000-1:20000,FC 1:200-1:400 |
| <b>Peso Molecular</b>       | 35.7kDa   |

**Información del Antígeno**

|                             |  |
|-----------------------------|--|
| <b>Nombre del Gen</b>       | siglec15   |
| <b>Nombres Alternativos</b> | CD33L3; HsT1361; SIGLEC-15   |
| <b>ID del Gen</b>           | 284266.0   |
| <b>ID SwissProt</b>         | Q6ZMC9   |
| <b>Inmunógeno</b>           | Fragmento recombinante purificado de Siglec15 humano (AA: Extra(20-263)) expresado en mamíferos. |

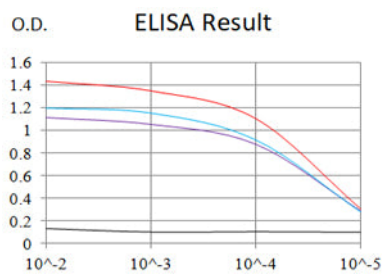
**Antecedentes**

SIGLEC15 (lectina tipo Ig de unión al ácido siálico 15) es un gen codificante de proteínas. Las enfermedades asociadas con SIGLEC15 incluyen la osteoporosis juvenil y la osteoporosis. Entre sus vías relacionadas se encuentran la señalización del sistema inmunitario innato y RET. Un parálogo importante de este gen es SIGLEC1.

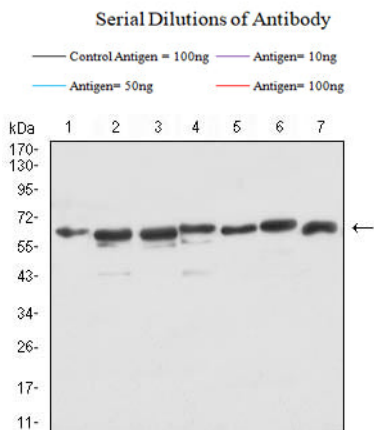
## Área de Investigación

-

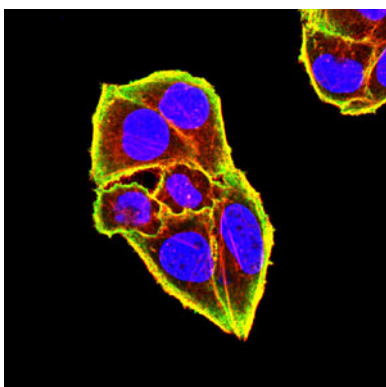
## Datos de Imagen



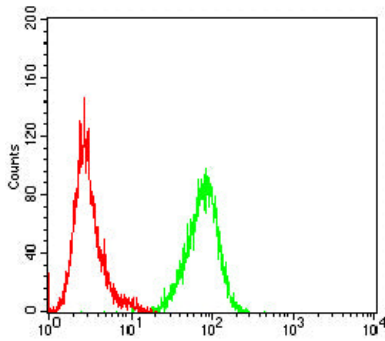
Línea negra: Antígeno de control (100 ng); Línea morada: Antígeno (10 ng); Línea azul: Antígeno (50 ng); Línea roja: Antígeno (100 ng)



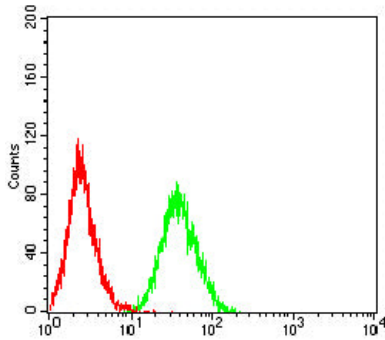
Análisis de transferencia Western utilizando mAb de ratón Siglec15 contra lisado de células PC-2 (1), LNCap (2), HEK293 (3), PC-3 (4), DU145 (5), COS-7 (6) y HEK293-6e (7).



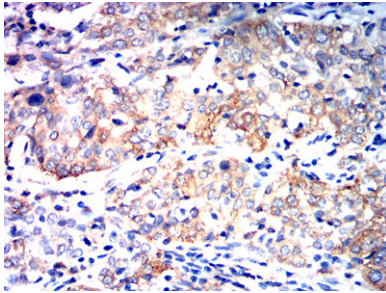
Análisis de inmunofluorescencia de células Hela con el anticuerpo monoclonal de ratón Siglec15 (verde). Azul: colorante fluorescente de ADN DRAQ5. Rojo: los filamentos de actina se han marcado con faloidina Alexa Fluor-555.



Análisis citométrico de flujo de células Jurkat utilizando mAb de ratón Siglec15 (verde) y control negativo (rojo).



Análisis citométrico de flujo de células THP-1 utilizando mAb de ratón Siglec15 (verde) y control negativo (rojo).



Análisis inmunohistoquímico de tejidos de cáncer de cuello uterino humano incluidos en parafina utilizando mAb de ratón Siglec15 con tinción DAB.