

Nombre del Producto: Anticuerpo monoclonal de ratón CCR10**Nº de Catálogo: AMM82596**

Solo para uso en investigación.

Resumen

Descripción	Anticuerpo monoclonal de ratón
Huésped	Ratón
Aplicación	IHC,ICC,ELISA,FC
Reactividad	Humano
Conjugación	No conjugado
Modificación	Sin modificar
Isotipo	Mouse IgG1
Clonalidad	Monoclonal
Formato	Líquido
Concentración	1 mg/ml
Almacenamiento	Hacer alícuotas y almacenar a -20°C (válido por 12 meses). Evitar ciclos de congelación/descongelación.
Envío	Bolsas de hielo
Tampon	Anticuerpo purificado en PBS con azida sódica al 0,05 %
Purificación	Purificación por afinidad

Aplicación

Relación de Dilución	IHC 1:200-1:1000,ICC 1:200-1:1000,ELISA 1:5000-1:20000,FC 1:200-1:400
Peso Molecular	38.4kDa

Información del Antígeno

Nombre del Gen	CCR10
Nombres Alternativos	GPR2
ID del Gen	2826.0
ID SwissProt	P46092
Inmunógeno	Fragmento recombinante purificado de CCR10 humano (AA: mezcla extra) expresado en E. Coli.

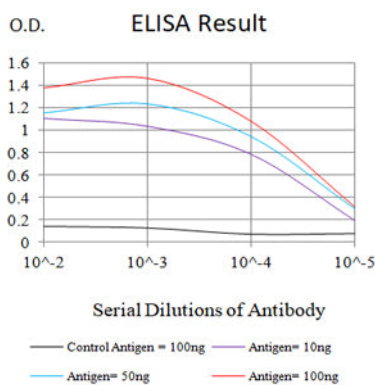
Antecedentes

Las quimiocinas son un grupo de moléculas pequeñas (aproximadamente de 8 a 14 kD), en su mayoría básicas,

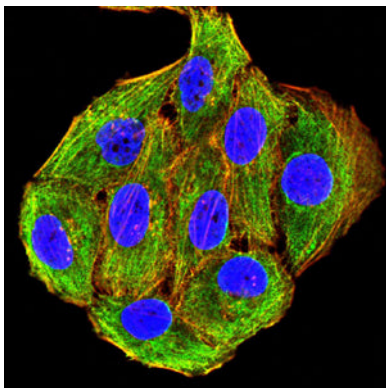
estructuralmente relacionadas, que regulan el tráfico celular de varios tipos de leucocitos a través de interacciones con un subconjunto de 7 receptores transmembrana acoplados a proteína G. Las quimiocinas también desempeñan papeles fundamentales en el desarrollo, la homeostasis y la función del sistema inmunitario, y tienen efectos en las células del sistema nervioso central, así como en las células endoteliales implicadas en la angiogénesis o angiostasis. Las quimiocinas se dividen en 2 subfamilias principales, CXC y CC, según la disposición de los 2 primeros de los 4 residuos de cisteína conservados; las 2 cisteínas están separadas por un solo aminoácido en las quimiocinas CXC y son adyacentes en las quimiocinas CC. CCR10 es el receptor para CCL27 (SCYA27; MIM 604833); Las interacciones CCR10-CCL27 están involucradas en la inflamación de la piel mediada por células T (Homey et al., 2002 [PubMed 11821900]). [proporcionado por OMIM, marzo de 2008]

Área de Investigación

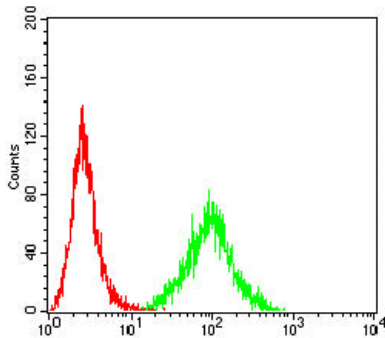
Datos de Imagen



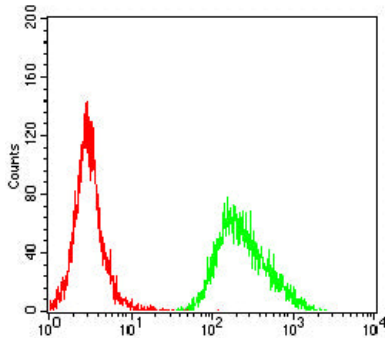
Línea negra: Antígeno de control (100 ng); Línea morada: Antígeno (10 ng); Línea azul: Antígeno (50 ng); Línea roja: Antígeno (100 ng)



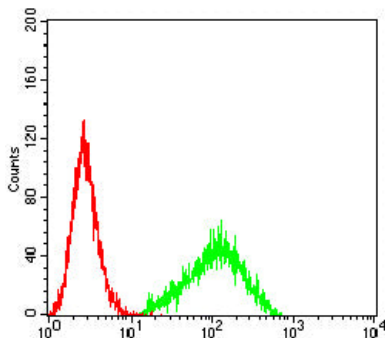
Análisis de inmunofluorescencia de células HeLa con mAb de ratón CCR10 (verde). Azul: Colorante fluorescente de ADN DRAQ5. Rojo: Los filamentos de actina se han marcado con Alexa Fluor-555 faloidina.



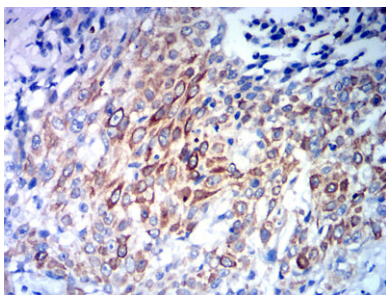
Análisis citométrico de flujo de células HL-60 utilizando mAb de ratón CCR10 (verde) y control negativo (rojo).



Análisis citométrico de flujo de células MOLT4 utilizando mAb de ratón CCR10 (verde) y control negativo (rojo).



Análisis citométrico de flujo de células THP-1 utilizando mAb de ratón CCR10 (verde) y control negativo (rojo).



Análisis inmunohistoquímico de tejidos de cáncer esofágico humano incluidos en parafina utilizando mAb de ratón CCR10 con tinción DAB.