

Nombre del Producto: Anticuerpo monoclonal de ratón CD1A**Nº de Catálogo: AMM82589**

Solo para uso en investigación.

Resumen

Descripción	Anticuerpo monoclonal de ratón
Huésped	Ratón
Aplicación	IHC,ELISA,FC
Reactividad	Humano
Conjugación	No conjugado
Modificación	Sin modificar
Isotipo	Mouse IgG1
Clonalidad	Monoclonal
Formato	Líquido
Concentración	1 mg/ml
Almacenamiento	Hacer alícuotas y almacenar a -20°C (válido por 12 meses). Evitar ciclos de congelación/descongelación.
Envío	Bolsas de hielo
Tampon	Anticuerpo purificado en PBS con azida sódica al 0,05 %
Purificación	Purificación por afinidad

Aplicación

Relación de Dilución	IHC 1:200-1:1000,ELISA 1:5000-1:20000,FC 1:200-1:400
Peso Molecular	37kDa

Información del Antígeno

Nombre del Gen	CD1A
Nombres Alternativos	R4; T6; CD1; FCB6; HTA1
ID del Gen	909.0
ID SwissProt	P06126
Inmunógeno	Fragmento recombinante purificado de CD1A humano (AA: 17-116) expresado en E. Coli.

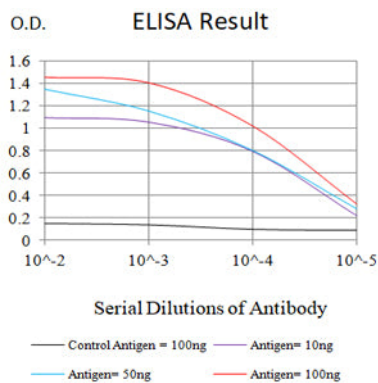
Antecedentes

Este gen codifica un miembro de la familia CD1 de glicoproteínas transmembrana, estructuralmente relacionadas con las proteínas del complejo mayor de histocompatibilidad (CMH) y que forman heterodímeros con la beta-2-microglobulina. Las

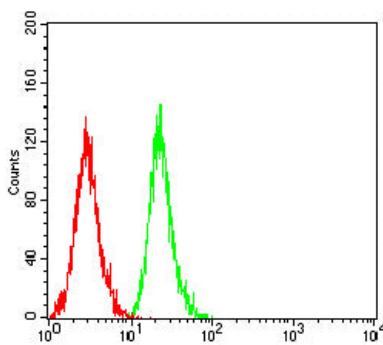
proteínas CD1 median la presentación de antígenos principalmente lipídicos y glucolípidicos, de origen propio o microbiano, a los linfocitos T. El genoma humano contiene cinco genes de la familia CD1 organizados en un grupo en el cromosoma 1. Se cree que los miembros de la familia CD1 difieren en su localización celular y especificidad para ligandos lipídicos específicos. La proteína codificada por este gen se localiza en la membrana plasmática y en las vesículas de reciclaje del sistema endocítico temprano. El empalme alternativo da lugar a múltiples variantes de transcripción. [Proporcionado por RefSeq, marzo de 2016]

Área de Investigación

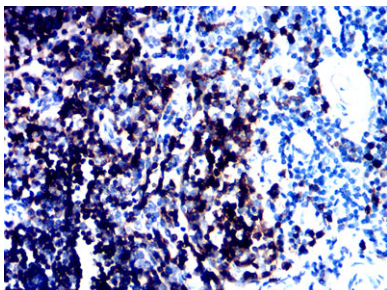
Datos de Imagen



Línea negra: Antígeno de control (100 ng); Línea morada: Antígeno (10 ng); Línea azul: Antígeno (50 ng); Línea roja: Antígeno (100 ng)



Análisis citométrico de flujo de células MOLT4 utilizando mAb de ratón CD1A (verde) y control negativo (rojo).



Análisis inmunohistoquímico de tejidos de timo humano incluidos en parafina utilizando mAb de ratón CD1A con tinción DAB.