

**Nombre del Producto: Anticuerpo monoclonal de ratón NEFL****Nº de Catálogo: AMM82586**

Solo para uso en investigación.

**Resumen**

<b>Descripción</b>	Anticuerpo monoclonal de ratón
<b>Huésped</b>	Ratón
<b>Aplicación</b>	WB,IHC,ELISA,FC
<b>Reactividad</b>	Humano, Ratón, Rata, Conejo
<b>Conjugación</b>	No conjugado
<b>Modificación</b>	Sin modificar
<b>Isotipo</b>	Mouse IgG1
<b>Clonalidad</b>	Monoclonal
<b>Formato</b>	Líquido
<b>Concentración</b>	1 mg/ml
<b>Almacenamiento</b>	Hacer alícuotas y almacenar a -20°C (válido por 12 meses). Evitar ciclos de congelación/descongelación.
<b>Envío</b>	Bolsas de hielo
<b>Tampon</b>	Anticuerpo purificado en PBS con azida sódica al 0,05 %
<b>Purificación</b>	Purificación por afinidad

**Aplicación**

<b>Relación de Dilución</b>	WB 1:500-1:2000,IHC 1:100-1:500,ELISA 1:5000-1:20000,FC 1:200-1:400
<b>Peso Molecular</b>	61.5kDa

**Información del Antígeno**

<b>Nombre del Gen</b>	NEFL
<b>Nombres Alternativos</b>	NFL; NF-L; NF68; CMT1F; CMT2E; CMTDIG; PPP1R110
<b>ID del Gen</b>	4747.0
<b>ID SwissProt</b>	P07196
<b>Inmunógeno</b>	Fragmento recombinante purificado de NEFL humano (AA: 1-200) expresado en E. Coli.

**Antecedentes**

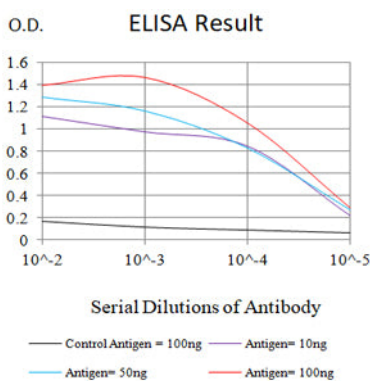
Los neurofilamentos son heteropolímeros de filamentos intermedios de tipo IV compuestos por cadenas ligeras, medias y pesadas. Los neurofilamentos constituyen el axoesqueleto y mantienen funcionalmente el calibre neuronal. También pueden

participar en el transporte intracelular a axones y dendritas. Este gen codifica la proteína neurofilamento de cadena ligera. Las mutaciones en este gen causan la enfermedad de Charcot-Marie-Tooth tipos 1F (CMT1F) y 2E (CMT2E), trastornos del sistema nervioso periférico que se caracterizan por neuropatías distintas. Se ha identificado un pseudogén en el cromosoma Y. [Proporcionado por RefSeq, octubre de 2008]

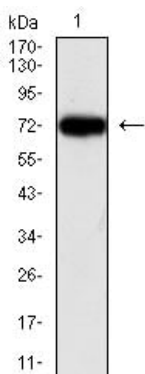
## Área de Investigación

-

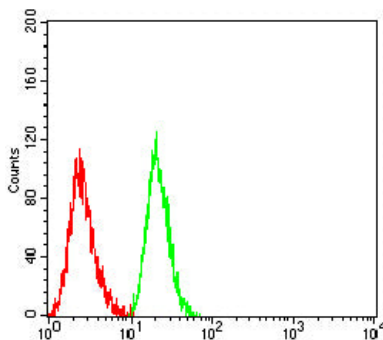
## Datos de Imagen



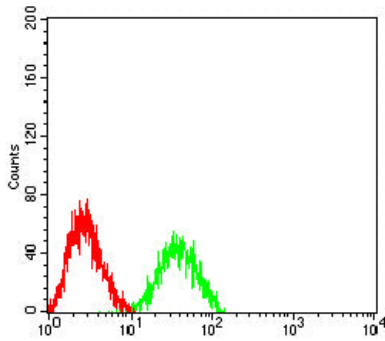
Línea negra: Antígeno de control (100 ng); Línea morada: Antígeno (10 ng); Línea azul: Antígeno (50 ng); Línea roja: Antígeno (100 ng)



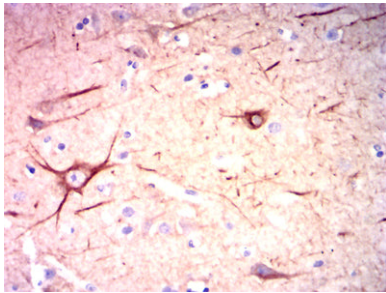
Análisis de transferencia Western utilizando mAb de ratón NEFL contra lisado de células HEK293 (1).



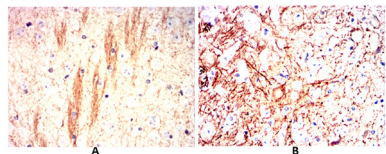
Análisis citométrico de flujo de células Jurkat utilizando mAb de ratón NEFL (verde) y control negativo (rojo).



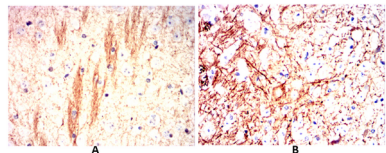
Análisis citométrico de flujo de células SK-N-SH utilizando mAb de ratón NEFL (verde) y control negativo (rojo).



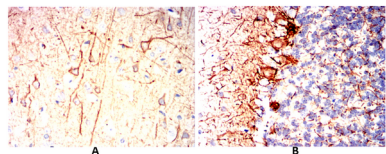
Análisis inmunohistoquímico de tejidos cerebrales humanos incluidos en parafina utilizando mAb de ratón NEFL con tinción DAB.



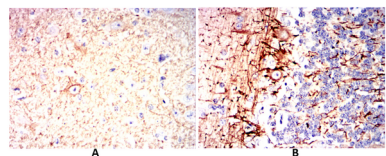
Análisis inmunohistoquímico de tejidos de cáncer de esófago humano incluidos en parafina utilizando mAb de ratón NEFL con tinción DAB.



Análisis inmunohistoquímico de cerebro de ratón (A) y cerebelo de ratón (B) incluidos en parafina utilizando mAb de ratón NEFL con tinción DAB.



Análisis inmunohistoquímico de cerebro de rata incluido en parafina (A) y cerebelo de rata (B) utilizando mAb de ratón NEFL con tinción DAB.



Análisis inmunohistoquímico de cerebro de conejo (A) y cerebelo de conejo (B) incluidos en parafina utilizando mAb de ratón NEFL con tinción DAB.