

**Nombre del Producto: Anticuerpo monoclonal de ratón G6D****Nº de Catálogo: AMM82584**

Solo para uso en investigación.

**Resumen**

<b>Descripción</b>	Anticuerpo monoclonal de ratón
<b>Huésped</b>	Ratón
<b>Aplicación</b>	WB,ICC,ELISA,FC
<b>Reactividad</b>	Humano, Ratón, Rata, Mono
<b>Conjugación</b>	No conjugado
<b>Modificación</b>	Sin modificar
<b>Isotipo</b>	Mouse IgG1
<b>Clonalidad</b>	Monoclonal
<b>Formato</b>	Líquido
<b>Concentración</b>	1 mg/ml
<b>Almacenamiento</b>	Hacer alícuotas y almacenar a -20°C (válido por 12 meses). Evitar ciclos de congelación/descongelación.
<b>Envío</b>	Bolsas de hielo
<b>Tampon</b>	Anticuerpo purificado en PBS con azida sódica al 0,05 %
<b>Purificación</b>	Purificación por afinidad

**Aplicación**

<b>Relación de Dilución</b>	WB 1:500-1:2000,ICC 1:200-1:1000,ELISA 1:5000-1:20000,FC 1:200-1:400
<b>Peso Molecular</b>	13.7kDa

**Información del Antígeno**

<b>Nombre del Gen</b>	G6D
<b>Nombres Alternativos</b>	LY6G6D; NG25; LY6-D; MEGT1; C6orf23
<b>ID del Gen</b>	58530.0
<b>ID SwissProt</b>	O95868
<b>Inmunógeno</b>	Fragmento recombinante purificado de G6D humana (AA: 20-104) expresado en E. Coli.

**Antecedentes**

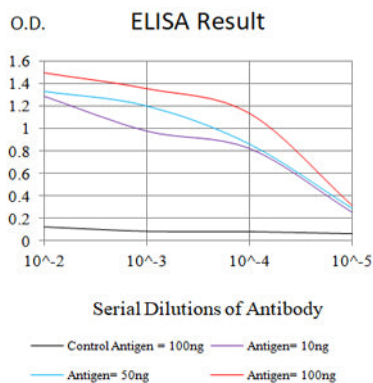
LY6G6D pertenece a un grupo de genes del antígeno leucocitario-6 (LY6) ubicados en la región de clase III del complejo mayor de histocompatibilidad (CMH) en el cromosoma 6. Los miembros de la superfamilia LY6 suelen contener de 70 a 80

aminoácidos, incluyendo de 8 a 10 cisteínas. La mayoría de las proteínas LY6 se unen a la superficie celular mediante un anclaje de glicosilfosfatidilinositol (GPI), que participa directamente en la transducción de señales (Mallya et al., 2002 [PubMed 12079290]). [Suministrado por OMIM, abril de 2009]

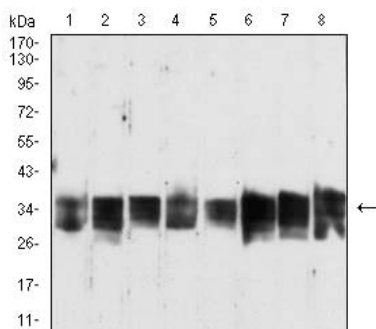
## Área de Investigación

-

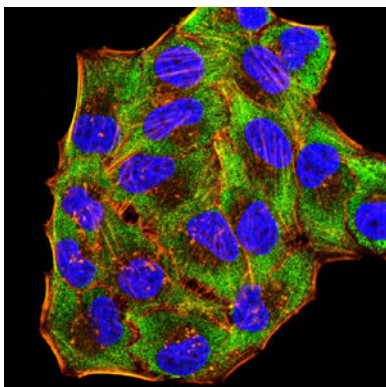
## Datos de Imagen



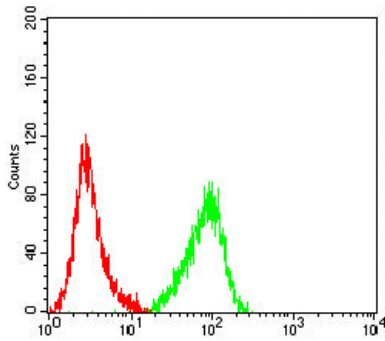
Línea negra: Antígeno de control (100 ng); Línea morada: Antígeno (10 ng); Línea azul: Antígeno (50 ng); Línea roja: Antígeno (100 ng)



Análisis de transferencia Western utilizando mAb de ratón G6D contra lisado de células Jurkat (1), MCF-7 (2), A549 (3), K562 (4), Hela (5), C6 (6), COS-7 (7) y NIH/3T3 (8).



Análisis de inmunofluorescencia de células Hela con mAb de ratón G6D (verde). Azul: Colorante fluorescente de ADN DRAQ5. Rojo: Los filamentos de actina se han marcado con Alexa Fluor-555 faloidina.



Análisis citométrico de flujo de células Jurkat utilizando mAb de ratón G6D (verde) y control negativo (rojo).