

**Nombre del Producto: Anticuerpo monoclonal de ratón CD298****Nº de Catálogo: AMM82583**

Solo para uso en investigación.

**Resumen**

<b>Descripción</b>	Anticuerpo monoclonal de ratón
<b>Huésped</b>	Ratón
<b>Aplicación</b>	ELISA,FC
<b>Reactividad</b>	Humano
<b>Conjugación</b>	No conjugado
<b>Modificación</b>	Sin modificar
<b>Isotipo</b>	Mouse IgG1
<b>Clonalidad</b>	Monoclonal
<b>Formato</b>	Líquido
<b>Concentración</b>	1 mg/ml
<b>Almacenamiento</b>	Hacer alícuotas y almacenar a -20°C (válido por 12 meses). Evitar ciclos de congelación/descongelación.
<b>Envío</b>	Bolsas de hielo
<b>Tampon</b>	Anticuerpo purificado en PBS con azida sódica al 0,05 %
<b>Purificación</b>	Purificación por afinidad

**Aplicación**

<b>Relación de Dilución</b>	ELISA 1:5000-1:20000,FC 1:200-1:400
<b>Peso Molecular</b>	31.5kDa

**Información del Antígeno**

<b>Nombre del Gen</b>	CD298
<b>Nombres Alternativos</b>	ATP1B3; ATPB-3
<b>ID del Gen</b>	483.0
<b>ID SwissProt</b>	P54709
<b>Inmunógeno</b>	Fragmento recombinante purificado de CD298 humano (AA: extra 57-279) expresado en E. Coli.

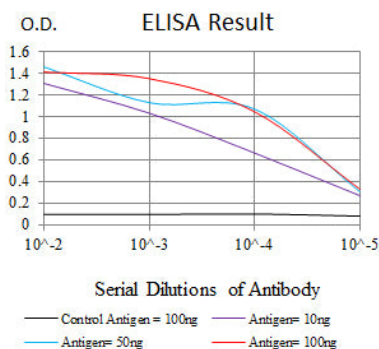
**Antecedentes**

La proteína codificada por este gen pertenece a la familia de las proteínas de cadena beta de las Na<sup>+</sup>/K<sup>+</sup> y H<sup>+</sup>/K<sup>+</sup> ATPasas, y a

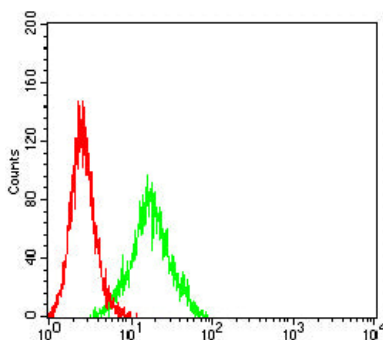
la subfamilia de las Na<sup>+</sup>/K<sup>+</sup> -ATPasas. La Na<sup>+</sup>/K<sup>+</sup> -ATPasa es una proteína integral de membrana responsable de establecer y mantener los gradientes electroquímicos de iones Na y K a través de la membrana plasmática. Estos gradientes son esenciales para la osmorregulación, para el transporte acoplado al sodio de una variedad de moléculas orgánicas e inorgánicas, y para la excitabilidad eléctrica de nervios y músculos. Esta enzima está compuesta por dos subunidades, una subunidad catalítica grande (alfa) y una subunidad glucoproteica más pequeña (beta). La subunidad beta regula, a través del ensamblaje de heterodímeros alfa/beta, el número de bombas de sodio transportadas a la membrana plasmática. La subunidad glucoproteica de la Na<sup>+</sup>/K<sup>+</sup> -ATPasa está codificada por múltiples genes. Este gen codifica una subunidad beta 3. Este gen codifica una subunidad beta 3. Existe un pseudogén para este gen, y está ubicado en el cromosoma 2.

## Área de Investigación

### Datos de Imagen



Línea negra: Antígeno de control (100 ng); Línea morada: Antígeno (10 ng); Línea azul: Antígeno (50 ng); Línea roja: Antígeno (100 ng)



Análisis citométrico de flujo de células THP-1 utilizando mAb de ratón CD298 (verde) y control negativo (rojo).