

Nombre del Producto: Anticuerpo monoclonal de ratón TUBA4A**Nº de Catálogo: AMM82569**

Solo para uso en investigación.

Resumen

Descripción	Anticuerpo monoclonal de ratón
Huésped	Ratón
Aplicación	WB,IHC,ELISA,FC
Reactividad	Humano, Ratón, Rata, Mono
Conjugación	No conjugado
Modificación	Sin modificar
Isotipo	Mouse IgG1
Clonalidad	Monoclonal
Formato	Líquido
Concentración	1 mg/ml
Almacenamiento	Hacer alícuotas y almacenar a -20°C (válido por 12 meses). Evitar ciclos de congelación/descongelación.
Envío	Bolsas de hielo
Tampon	Anticuerpo purificado en PBS con azida sódica al 0,05 %
Purificación	Purificación por afinidad

Aplicación

Relación de Dilución	WB 1:500-1:2000,IHC 1:200-1:1000,ELISA 1:5000-1:20000,FC 1:200-1:400
Peso Molecular	50kDa

Información del Antígeno

Nombre del Gen	TUBA4A
Nombres Alternativos	ALS22; TUBA1; H2-ALPHA;Alpha-tubulin 1;TBA4A
ID del Gen	7277.0
ID SwissProt	P68366
Inmunógeno	Fragmento recombinante purificado de TUBA4A humano (AA: (299-447)) expresado en E. Coli.

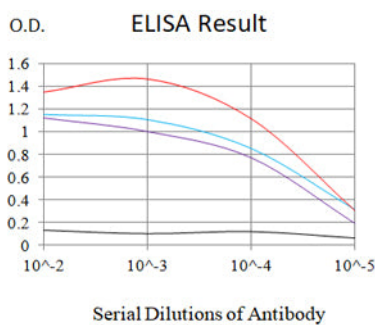
Antecedentes

Los microtúbulos del citoesqueleto eucariota desempeñan funciones esenciales y diversas, y están compuestos por un

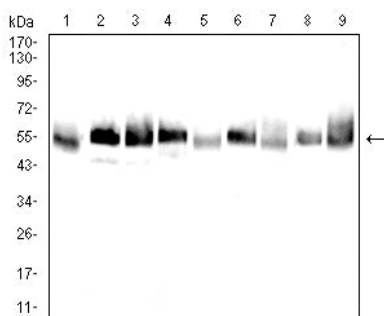
heterodímero de tubulina alfa y beta. Los genes que codifican estos constituyentes microtubulares forman parte de la superfamilia de las tubulinas, compuesta por seis familias distintas. Los genes de las familias de las tubulinas alfa, beta y gamma se encuentran en todos los eucariotas. Las tubulinas alfa y beta representan los componentes principales de los microtúbulos, mientras que la tubulina gamma desempeña un papel crucial en la nucleación del ensamblaje de los microtúbulos. Existen múltiples genes de tubulina alfa y beta, y están altamente conservados entre especies. Este gen codifica una tubulina alfa, un homólogo altamente conservado de una tubulina alfa específica de testículos de rata. Se han encontrado variantes de transcripción empalmadas alternativamente que codifican diferentes isoformas para este gen. [Proporcionado por RefSeq, junio de 2013]

Área de Investigación

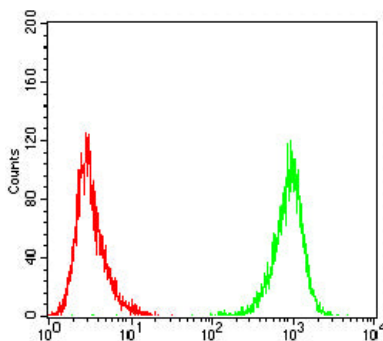
Datos de Imagen



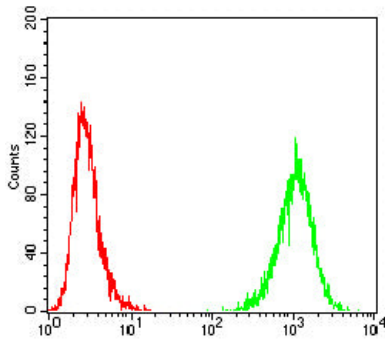
Línea negra: Antígeno de control (100 ng); Línea morada: Antígeno (10 ng); Línea azul: Antígeno (50 ng); Línea roja: Antígeno (100 ng)



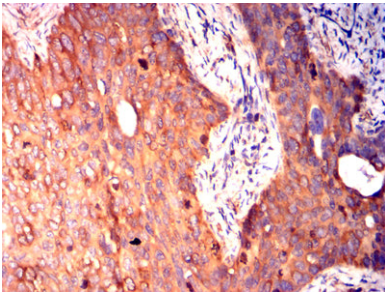
Análisis de transferencia Western utilizando mAb de ratón TUBA4A contra lisado de células A431 (1), Hela (2), HepG2 (3), Jurkat (4), Cos7 (5), C6 (6), NIH3T3 (7), HEK293 (8) y HEK293-6e (9).



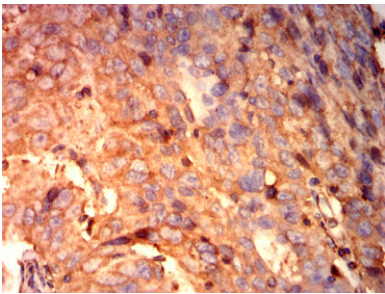
Análisis citométrico de flujo de células A431 utilizando mAb de ratón TUBA4A (verde) y control negativo (rojo).



Análisis citométrico de flujo de células Hepg2 utilizando mAb de ratón TUBA4A (verde) y control negativo (rojo).



Análisis inmunohistoquímico de tejidos de cáncer de cuello uterino humano incluidos en parafina utilizando mAb de ratón TUBA4A con tinción DAB.



Análisis inmunohistoquímico de tejidos de cáncer de ovario humano incluidos en parafina utilizando mAb de ratón TUBA4A con tinción DAB.