

Nombre del Producto: Anticuerpo monoclonal de ratón EPCAM**Nº de Catálogo: AMM82567**

Solo para uso en investigación.

Resumen

Descripción	Anticuerpo monoclonal de ratón
Huésped	Ratón
Aplicación	WB,IHC,ELISA,FC
Reactividad	Humano, Ratón, Rata, Mono
Conjugación	No conjugado
Modificación	Sin modificar
Isotipo	Mouse IgG2a
Clonalidad	Monoclonal
Formato	Líquido
Concentración	1 mg/ml
Almacenamiento	Hacer alícuotas y almacenar a -20°C (válido por 12 meses). Evitar ciclos de congelación/descongelación.
Envío	Bolsas de hielo
Tampon	Anticuerpo purificado en PBS con azida sódica al 0,05 %
Purificación	Purificación por afinidad

Aplicación

Relación de Dilución	WB 1:500-1:2000,IHC 1:200-1:1000,ELISA 1:5000-1:20000,FC 1:200-1:400
Peso Molecular	35kDa

Información del Antígeno

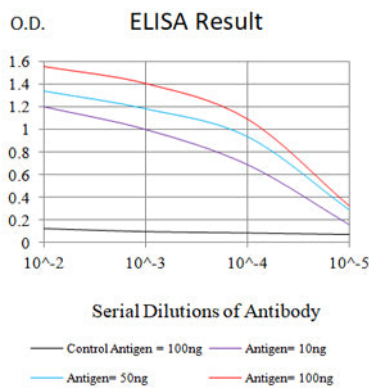
Nombre del Gen	EPCAM
Nombres Alternativos	ESA; KSA; M4S1; MK-1; DIAR5; EGP-2; EGP40; KS1/4; MIC18; TROP1; EGP314; HNPCC8; TACSTD1
ID del Gen	4072.0
ID SwissProt	P16422
Inmunógeno	Fragmento recombinante purificado de EPCAM humano (AA: extra(116-265)) expresado en E. Coli.

Antecedentes

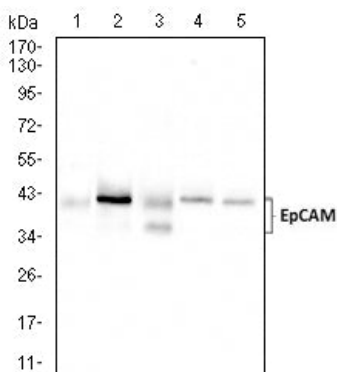
Este gen codifica un antígeno asociado al carcinoma y pertenece a una familia que incluye al menos dos proteínas de membrana de tipo I. Este antígeno se expresa en la mayoría de las células epiteliales normales y en carcinomas gastrointestinales, y funciona como una molécula de adhesión celular homotípica independiente del calcio. El antígeno se utiliza como diana para el tratamiento inmunoterapéutico de carcinomas humanos. Las mutaciones en este gen provocan enteropatía congénita en penacho. [Proporcionado por RefSeq, diciembre de 2008]

Área de Investigación

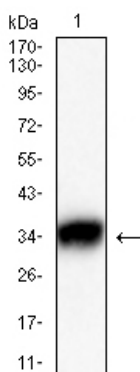
Datos de Imagen



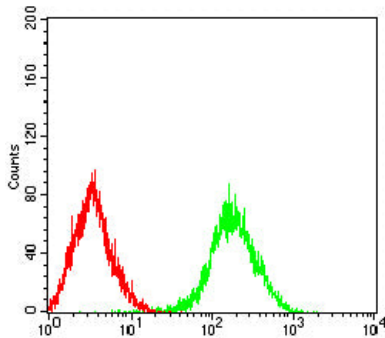
Línea negra: Antígeno de control (100 ng); Línea morada: Antígeno (10 ng); Línea azul: Antígeno (50 ng); Línea roja: Antígeno (100 ng)



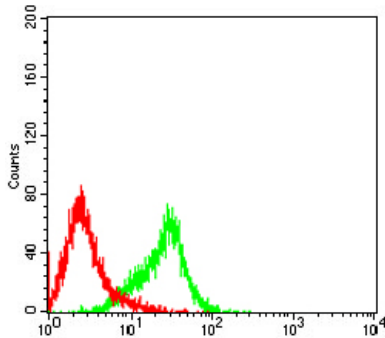
Análisis de transferencia Western utilizando mAb de ratón EPCAM contra lisado de células HCT116 (1), HT-29 (2), SW480 (3), Sw-620 (4) y T47D (5).



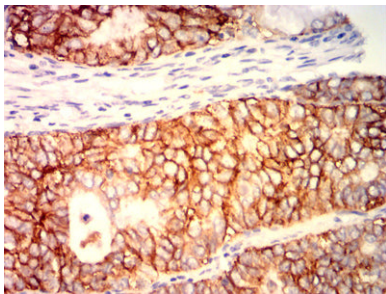
Análisis de transferencia Western utilizando mAb de ratón EPCAM contra lisado de células PC-12.



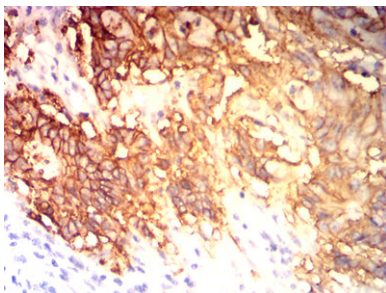
Análisis citométrico de flujo de células Lovo utilizando mAb de ratón EPCAM (verde) y control negativo (rojo).



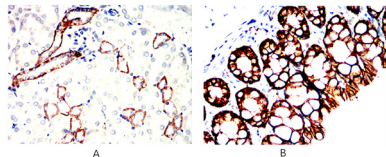
Análisis citométrico de flujo de células COS7 utilizando mAb de ratón EPCAM (verde) y control negativo (rojo).



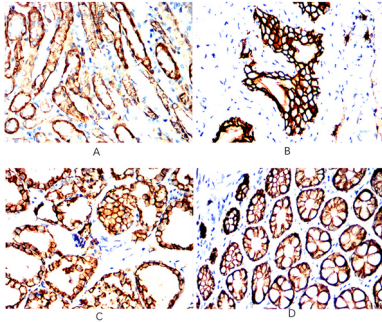
Análisis inmunohistoquímico de tejidos de cáncer de cuello uterino humano incluidos en parafina utilizando mAb de ratón EPCAM con tinción DAB.



Análisis inmunohistoquímico de tejidos de cáncer de colon humano incluidos en parafina utilizando mAb de ratón EPCAM con tinción DAB.



Análisis inmunohistoquímico de riñón de ratón (A) y colon de ratón (B) incluidos en parafina utilizando mAb de ratón EPCAM con tinción DAB.



Análisis inmunohistoquímico de riñón de rata (A), vejiga de rata (B), tiroides de rata (C) y colon de rata (D) incluidos en parafina utilizando mAb de ratón EPCAM con tinción DAB.