

**Nombre del Producto: Anticuerpo monoclonal de ratón CD328****Nº de Catálogo: AMM82556**

Solo para uso en investigación.

**Resumen**

<b>Descripción</b>	Anticuerpo monoclonal de ratón
<b>Huésped</b>	Ratón
<b>Aplicación</b>	IHC,ELISA,FC
<b>Reactividad</b>	Humano
<b>Conjugación</b>	No conjugado
<b>Modificación</b>	Sin modificar
<b>Isotipo</b>	Mouse IgG1
<b>Clonalidad</b>	Monoclonal
<b>Formato</b>	Líquido
<b>Concentración</b>	1 mg/ml
<b>Almacenamiento</b>	Hacer alícuotas y almacenar a -20°C (válido por 12 meses). Evitar ciclos de congelación/descongelación.
<b>Envío</b>	Bolsas de hielo
<b>Tampon</b>	Anticuerpo purificado en PBS con azida sódica al 0,05 %
<b>Purificación</b>	Purificación por afinidad

**Aplicación**

<b>Relación de Dilución</b>	IHC 1:200-1:1000,ELISA 1:5000-1:20000,FC 1:200-1:400
<b>Peso Molecular</b>	51.1kDa

**Información del Antígeno**

<b>Nombre del Gen</b>	CD328
<b>Nombres Alternativos</b>	p75; QA79; AIRM1; CD328; AIRM-1; CDw328; D-siglec; SIGLEC-7; SIGLECP2; SIGLEC19P; p75/AIRM1
<b>ID del Gen</b>	27036.0
<b>ID SwissProt</b>	Q9Y286
<b>Inmunógeno</b>	Fragmento recombinante purificado de CD328 humano (AA: extra(19-142)) expresado en E. Coli.

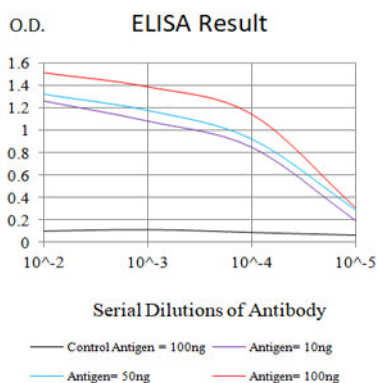
**Antecedentes**

SIGLEC7 (Lectina 7 similar a Ig que se une al ácido siálico) es un gen codificante de proteínas. Entre las enfermedades asociadas con SIGLEC7 se incluye el trastorno congénito de la glucosilación tipo IIc. Entre sus vías relacionadas se encuentran las células madre hematopoyéticas, los marcadores específicos de linaje y el sistema inmunitario innato. Las anotaciones de ontología génica (GO) relacionadas con este gen incluyen la unión a carbohidratos. Un parólogo importante de este gen es SIGLEC12.

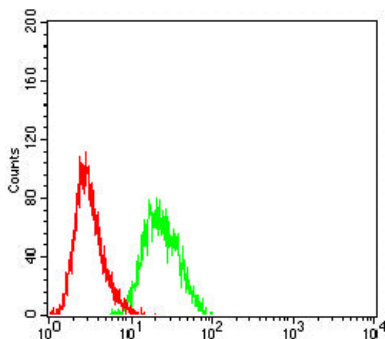
## Área de Investigación

-

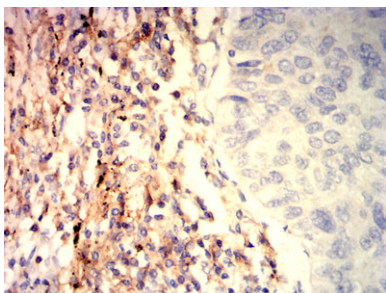
## Datos de Imagen



Línea negra: Antígeno de control (100 ng); Línea morada: Antígeno (10 ng); Línea azul: Antígeno (50 ng); Línea roja: Antígeno (100 ng)



Análisis citométrico de flujo de células HL-60 utilizando mAb de ratón CD328 (verde) y control negativo (rojo).



Análisis inmunohistoquímico de tejidos de cáncer de pulmón humano incluidos en parafina utilizando mAb de ratón CD328 con tinción DAB.