

**Nombre del Producto: Anticuerpo monoclonal de ratón MSH6****Nº de Catálogo: AMM82546**

Solo para uso en investigación.

**Resumen**

<b>Descripción</b>	Anticuerpo monoclonal de ratón
<b>Huésped</b>	Ratón
<b>Aplicación</b>	WB,IHC,ELISA,FC
<b>Reactividad</b>	Humano
<b>Conjugación</b>	No conjugado
<b>Modificación</b>	Sin modificar
<b>Isotipo</b>	Mouse IgG2b
<b>Clonalidad</b>	Monoclonal
<b>Formato</b>	Líquido
<b>Concentración</b>	1 mg/ml
<b>Almacenamiento</b>	Hacer alícuotas y almacenar a -20°C (válido por 12 meses). Evitar ciclos de congelación/descongelación.
<b>Envío</b>	Bolsas de hielo
<b>Tampon</b>	Anticuerpo purificado en PBS con azida sódica al 0,05 %
<b>Purificación</b>	Purificación por afinidad

**Aplicación**

<b>Relación de Dilución</b>	WB 1:500-1:2000,IHC 1:200-1:1000,ELISA 1:5000-1:20000,FC 1:200-1:400
<b>Peso Molecular</b>	152.8kDa

**Información del Antígeno**

<b>Nombre del Gen</b>	MSH6
<b>Nombres Alternativos</b>	GTBP; HSAP; p160; GTMBP; HNPCC5
<b>ID del Gen</b>	2956.0
<b>ID SwissProt</b>	P52701
<b>Inmunógeno</b>	Fragmento recombinante purificado de MSH6 humano (AA: 374-540) expresado en E. Coli.

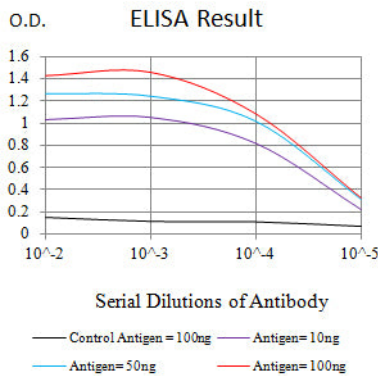
**Antecedentes**

Este gen codifica un miembro de la familia MutS, un gen de reparación de desajustes del ADN. En E. coli, la proteína MutS

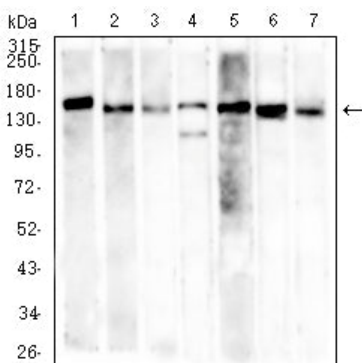
ayuda a reconocer los nucleótidos desparejados antes de su reparación. Los homólogos de MutS presentan una región altamente conservada de aproximadamente 150 aa, denominada motivo de unión al nucleótido de adenina Walker-A. La proteína codificada se heterodimeriza con MSH2 para formar un complejo de reconocimiento de desajustes que funciona como un interruptor molecular bidireccional que intercambia ADP y ATP a medida que los desajustes del ADN se unen y se disocian. Las mutaciones en este gen pueden estar asociadas con el cáncer de colon hereditario no asociado a poliposis, el cáncer colorrectal y el cáncer de endometrio. Se han descrito variantes de las transcripciones que codifican diferentes isoformas.

## Área de Investigación

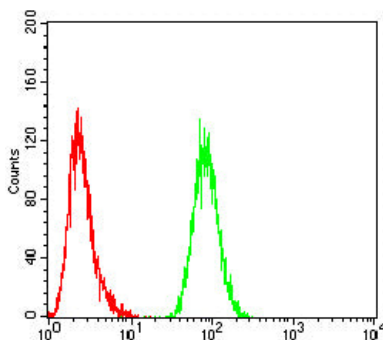
### Datos de Imagen



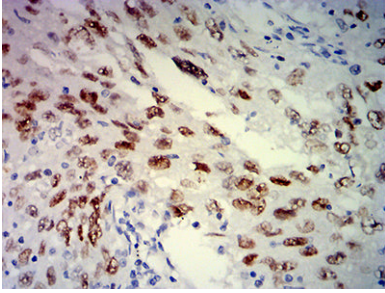
Línea negra: Antígeno de control (100 ng); Línea morada: Antígeno (10 ng); Línea azul: Antígeno (50 ng); Línea roja: Antígeno (100 ng)



Análisis de transferencia Western utilizando mAb de ratón MSH6 contra lisado de células SH-SY5Y (1), K562 (2), Hela (3), PC-3 (4), HCT116 (5), HEK293 (6) y A549 (7).



Análisis citométrico de flujo de células Hela utilizando mAb de ratón MSH6 (verde) y control negativo (rojo).



Análisis inmunohistoquímico de tejidos de cáncer de pulmón humano incluidos en parafina utilizando mAb de ratón MSH6 con tinción DAB.