

Nombre del Producto: Anticuerpo monoclonal de ratón CCND1**Nº de Catálogo: AMM82541**

Solo para uso en investigación.

Resumen

Descripción	Anticuerpo monoclonal de ratón
Huésped	Ratón
Aplicación	WB,IHC,ELISA,FC
Reactividad	Humano, Ratón
Conjugación	No conjugado
Modificación	Sin modificar
Isotipo	Mouse IgG1
Clonalidad	Monoclonal
Formato	Líquido
Concentración	1 mg/ml
Almacenamiento	Hacer alícuotas y almacenar a -20°C (válido por 12 meses). Evitar ciclos de congelación/descongelación.
Envío	Bolsas de hielo
Tampon	Anticuerpo purificado en PBS con azida sódica al 0,05 %
Purificación	Purificación por afinidad

Aplicación

Relación de Dilución	WB 1:500-1:2000,IHC 1:200-1:1000,ELISA 1:5000-1:20000,FC 1:200-1:400
Peso Molecular	33.7kDa

Información del Antígeno

Nombre del Gen	CCND1
Nombres Alternativos	BCL1; PRAD1; U21B31; D11S287E
ID del Gen	595.0
ID SwissProt	P24385
Inmunógeno	Fragmento recombinante purificado de CCND1 humano (AA: 1-295) expresado en E. Coli.

Antecedentes

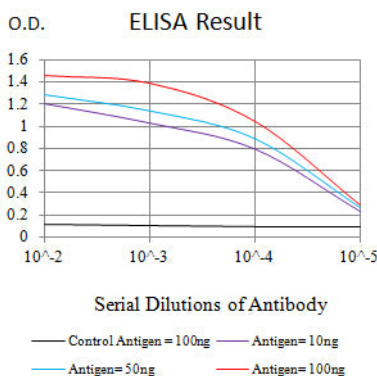
La proteína codificada por este gen pertenece a la familia de las ciclinas, altamente conservadas, cuyos miembros se caracterizan por una drástica periodicidad en la abundancia de proteínas a lo largo del ciclo celular. Las ciclinas funcionan como

reguladoras de las quinasas CDK. Diferentes ciclinas presentan patrones de expresión y degradación distintos que contribuyen a la coordinación temporal de cada evento mitótico. Esta ciclina forma un complejo con CDK4 o CDK6 y funciona como subunidad reguladora de estas, cuya actividad es necesaria para la transición G1/S del ciclo celular. Se ha demostrado que esta proteína interactúa con la proteína supresora de tumores Rb, y la expresión de este gen está regulada positivamente por Rb. Las mutaciones, la amplificación y la sobreexpresión de este gen, que altera la progresión del ciclo celular, se observan con frecuencia en diversos cánceres humanos.

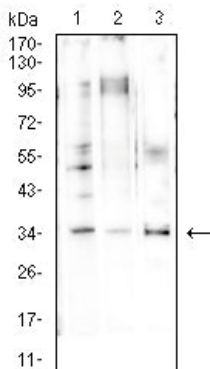
Área de Investigación

Vía de señalización PI3K-Akt

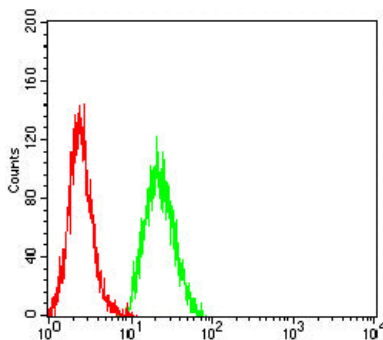
Datos de Imagen



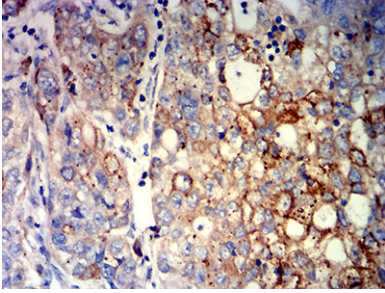
Línea negra: Antígeno de control (100 ng); Línea morada: Antígeno (10 ng); Línea azul: Antígeno (50 ng); Línea roja: Antígeno (100 ng)



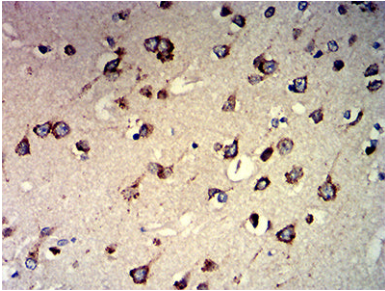
Análisis de transferencia Western utilizando mAb de ratón CCND1 contra lisado de células LNCAP (1), A431 (2) y NIH/3T3 (3).



Análisis citométrico de flujo de células HeLa utilizando mAb de ratón CCND1 (verde) y control negativo (rojo).



Análisis inmunohistoquímico de tejidos de cáncer de hígado humano incluidos en parafina utilizando mAb de ratón CCND1 con tinción DAB.



Análisis inmunohistoquímico de tejidos cerebrales humanos incluidos en parafina utilizando mAb de ratón CCND1 con tinción DAB.