

Nombre del Producto: Anticuerpo monoclonal de ratón CD10**Nº de Catálogo: AMM82515**

Solo para uso en investigación.

Resumen

Descripción	Anticuerpo monoclonal de ratón
Huésped	Ratón
Aplicación	ELISA,FC
Reactividad	Humano
Conjugación	No conjugado
Modificación	Sin modificar
Isotipo	Mouse IgG1
Clonalidad	Monoclonal
Formato	Líquido
Concentración	1 mg/ml
Almacenamiento	Hacer alícuotas y almacenar a -20°C (válido por 12 meses). Evitar ciclos de congelación/descongelación.
Envío	Bolsas de hielo
Tampon	Anticuerpo purificado en PBS con azida sódica al 0,05 %
Purificación	Purificación por afinidad

Aplicación

Relación de Dilución	ELISA 1:5000-1:20000,FC 1:200-1:400
Peso Molecular	85.5kDa

Información del Antígeno

Nombre del Gen	CD10
Nombres Alternativos	MME; NEP; SFE; CALLA; CMT2T; SCA43
ID del Gen	4311.0
ID SwissProt	P08473
Inmunógeno	Fragmento recombinante purificado de CD10 humano (AA: extra 549-750) expresado en E. Coli.

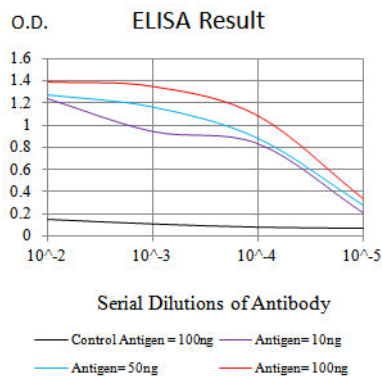
Antecedentes

La proteína codificada por este gen es una glucoproteína transmembrana tipo II y un antígeno común de la leucemia linfocítica

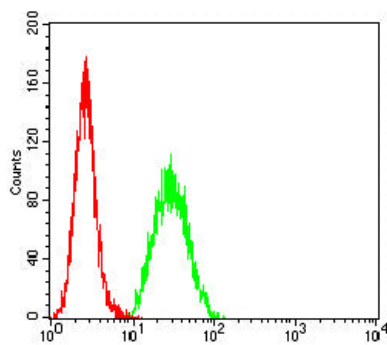
aguda (LLA), un importante marcador de superficie celular para el diagnóstico de la leucemia linfocítica aguda (LLA) humana. Esta proteína está presente en las células leucémicas de fenotipo pre-B, que representan el 85 % de los casos de LLA. Sin embargo, esta proteína no se limita a las células leucémicas y se encuentra en diversos tejidos normales. Es una endopeptidasa neutra que escinde péptidos en el lado amino de los residuos hidrofóbicos e inactiva varias hormonas peptídicas, como el glucagón, las encefalinas, la sustancia P, la neurotensina, la oxitocina y la bradisinina.

Área de Investigación

Datos de Imagen



Línea negra: Antígeno de control (100 ng); Línea morada: Antígeno (10 ng); Línea azul: Antígeno (50 ng); Línea roja: Antígeno (100 ng)



Análisis citométrico de flujo de células Hela utilizando mAb de ratón CD10 (verde) y control negativo (rojo).