

**Nombre del Producto: Anticuerpo monoclonal de ratón CD3D****Nº de Catálogo: AMM82487**

Solo para uso en investigación.

**Resumen**

<b>Descripción</b>	Anticuerpo monoclonal de ratón
<b>Huésped</b>	Ratón
<b>Aplicación</b>	WB,ELISA,FC
<b>Reactividad</b>	Humano
<b>Conjugación</b>	No conjugado
<b>Modificación</b>	Sin modificar
<b>Isotipo</b>	Mouse IgG2b
<b>Clonalidad</b>	Monoclonal
<b>Formato</b>	Líquido
<b>Concentración</b>	1 mg/ml
<b>Almacenamiento</b>	Hacer alícuotas y almacenar a -20°C (válido por 12 meses). Evitar ciclos de congelación/descongelación.
<b>Envío</b>	Bolsas de hielo
<b>Tampon</b>	Anticuerpo purificado en PBS con azida sódica al 0,05 %
<b>Purificación</b>	Purificación por afinidad

**Aplicación**

<b>Relación de Dilución</b>	WB 1:500-1:2000,ELISA 1:5000-1:20000,FC 1:200-1:400
<b>Peso Molecular</b>	18.9kDa

**Información del Antígeno**

<b>Nombre del Gen</b>	CD3D
<b>Nombres Alternativos</b>	T3D; IMD19; CD3-DELTA
<b>ID del Gen</b>	915.0
<b>ID SwissProt</b>	P04234
<b>Inmunógeno</b>	Fragmento recombinante purificado de CD3D humano (AA: 127-171) expresado en E. Coli.

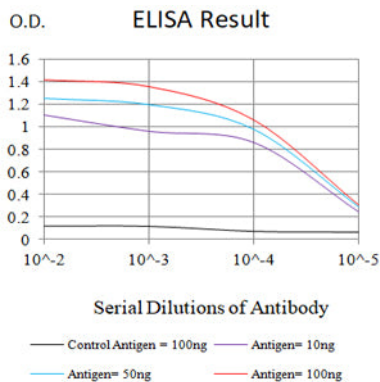
**Antecedentes**

La proteína codificada por este gen forma parte del complejo receptor de linfocitos T/CD3 (complejo TCR/CD3) y participa en el

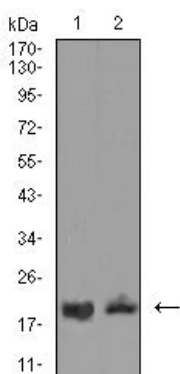
desarrollo y la transducción de señales de los linfocitos T. Esta proteína de membrana codificada representa la subunidad delta del complejo CD3 y, junto con otras cuatro subunidades CD3, se une al TCR alfa/beta o al TCR gamma/delta para formar el complejo TCR/CD3 en la superficie de los linfocitos T. Los defectos en este gen son causa de inmunodeficiencia combinada grave autosómica recesiva con linfocitos T negativos/linfocitos B positivos/linfocitos NK positivos (SCIDBNK). Se han encontrado dos variantes de transcripción que codifican diferentes isoformas para este gen. También podrían existir otras variantes, pero la naturaleza completa de sus transcripciones aún no se ha definido. [Proporcionado por RefSeq, febrero de 2009]

## Área de Investigación

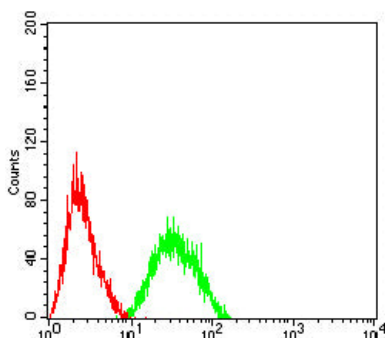
### Datos de Imagen



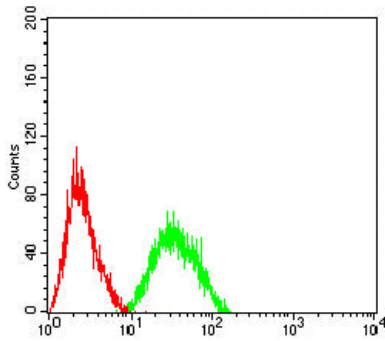
Línea negra: Antígeno de control (100 ng); Línea morada: Antígeno (10 ng); Línea azul: Antígeno (50 ng); Línea roja: Antígeno (100 ng)



Análisis de transferencia Western utilizando mAb de ratón CD3D contra lisado de células HL-60 (1) y U937 (2).



Análisis citométrico de flujo de células Jurkat utilizando mAb de ratón CD3D (verde) y control negativo (rojo).



Análisis citométrico de flujo de células THP-1 utilizando mAb de ratón CD3D (verde) y control negativo (rojo).