

**Nombre del Producto: Anticuerpo monoclonal de ratón TET2****Nº de Catálogo: AMM82477**

Solo para uso en investigación.

**Resumen**

<b>Descripción</b>	Anticuerpo monoclonal de ratón
<b>Huésped</b>	Ratón
<b>Aplicación</b>	WB,IHC,ICC,ELISA,FC
<b>Reactividad</b>	Humano
<b>Conjugación</b>	No conjugado
<b>Modificación</b>	Sin modificar
<b>Isotipo</b>	Mouse IgG1
<b>Clonalidad</b>	Monoclonal
<b>Formato</b>	Líquido
<b>Concentración</b>	1 mg/ml
<b>Almacenamiento</b>	Hacer alícuotas y almacenar a -20°C (válido por 12 meses). Evitar ciclos de congelación/descongelación.
<b>Envío</b>	Bolsas de hielo
<b>Tampon</b>	Anticuerpo purificado en PBS con azida sódica al 0,05 %
<b>Purificación</b>	Purificación por afinidad

**Aplicación**

<b>Relación de Dilución</b>	WB 1:500-1:2000,IHC 1:200-1:1000,ICC 1:200-1:1000,ELISA 1:5000-1:20000,FC 1:200-1:400
<b>Peso Molecular</b>	223.8kDa

**Información del Antígeno**

<b>Nombre del Gen</b>	TET2
<b>Nombres Alternativos</b>	MDS; KIAA1546
<b>ID del Gen</b>	54790.0
<b>ID SwissProt</b>	Q6N021
<b>Inmunógeno</b>	Fragmento recombinante purificado de TET2 humano expresado en E. Coli.

**Antecedentes**

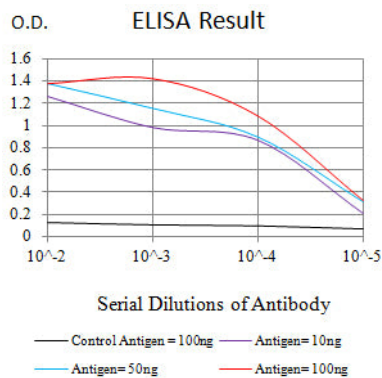
La proteína codificada por este gen es una metilcitosina dioxigenasa que cataliza la conversión de metilcitosina en 5-

hidroximetilcitosina. Esta proteína participa en la mielopoyesis, y defectos en este gen se han asociado con varios trastornos mieloproliferativos. Se han encontrado dos variantes que codifican diferentes isoformas para este gen.

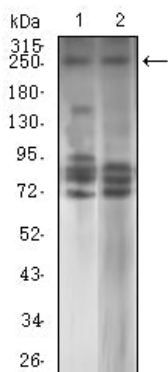
## Área de Investigación

-

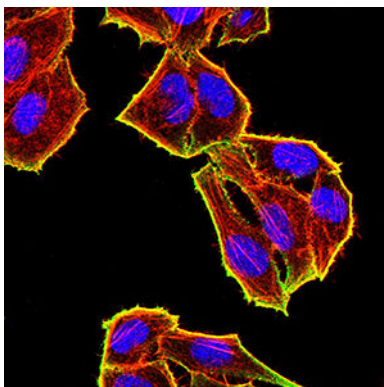
## Datos de Imagen



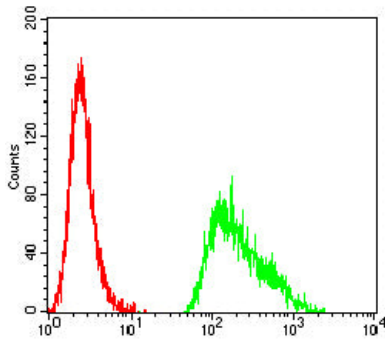
Línea negra: Antígeno de control (100 ng); Línea morada: Antígeno (10 ng); Línea azul: Antígeno (50 ng); Línea roja: Antígeno (100 ng)



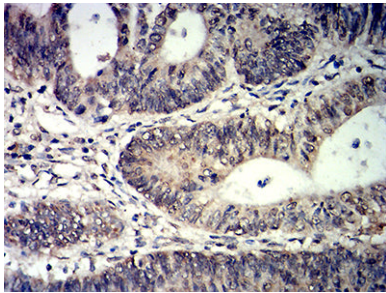
Análisis de transferencia Western utilizando mAb de ratón TET2 contra lisado de células HL-60 (1) y SK-N-SH (2).



Análisis de inmunofluorescencia de células Hela con mAb de ratón TET2 (verde). Azul: Colorante fluorescente de ADN DRAQ5. Rojo: Los filamentos de actina se han marcado con Alexa Fluor-555 faloidina.



Análisis citométrico de flujo de células Hela utilizando mAb de ratón TET2 (verde) y control negativo (rojo).



Análisis inmunohistoquímico de tejidos de cáncer de recto humano incluidos en parafina utilizando mAb de ratón TET2 con tinción DAB.