
Nombre del Producto: Anticuerpo monoclonal de ratón TET2**Nº de Catálogo: AMM82454**

Solo para uso en investigación.

Resumen

Descripción	Anticuerpo monoclonal de ratón
Huésped	Ratón
Aplicación	ELISA,FC
Reactividad	Humano
Conjugación	No conjugado
Modificación	Sin modificar
Isotipo	Mouse IgG1
Clonalidad	Monoclonal
Formato	Líquido
Concentración	1 mg/ml
Almacenamiento	Hacer alícuotas y almacenar a -20°C (válido por 12 meses). Evitar ciclos de congelación/descongelación.
Envío	Bolsas de hielo
Tampon	Anticuerpo purificado en PBS con azida sódica al 0,05 %
Purificación	Purificación por afinidad

Aplicación

Relación de Dilución	ELISA 1:5000-1:20000,FC 1:200-1:400
Peso Molecular	223.8kDa

Información del Antígeno

Nombre del Gen	TET2
Nombres Alternativos	MDS; KIAA1546
ID del Gen	54790.0
ID SwissProt	Q6N021
Inmunógeno	Fragmento recombinante purificado de TET2 humano expresado en E. Coli.

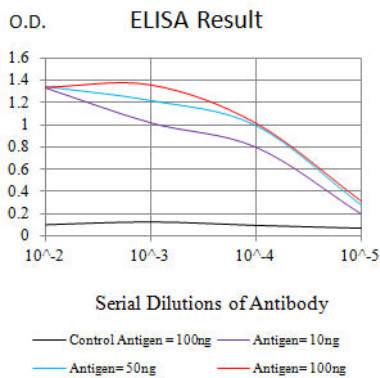
Antecedentes

La proteína codificada por este gen es una metilcitosina dioxigenasa que cataliza la conversión de metilcitosina en 5-hidroximetilcitosina. Esta proteína participa en la mielopoyesis, y defectos en este gen se han asociado con varios trastornos

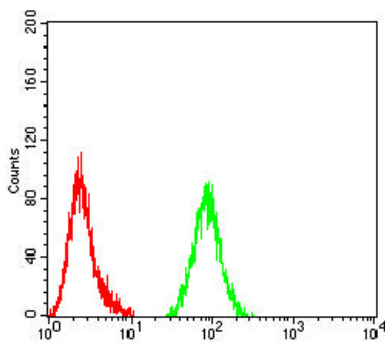
mieloproliferativos. Se han encontrado dos variantes que codifican diferentes isoformas para este gen.

Área de Investigación

Datos de Imagen



Línea negra: Antígeno de control (100 ng); Línea morada: Antígeno (10 ng); Línea azul: Antígeno (50 ng); Línea roja: Antígeno (100 ng)



Análisis citométrico de flujo de células Hela utilizando mAb de ratón TET2 (verde) y control negativo (rojo).