

**Nombre del Producto: Anticuerpo recombinante del SARS-CoV-2****Nº de Catálogo: AMM82442**

Solo para uso en investigación.

**Resumen**

<b>Descripción</b>	Anticuerpo monoclonal de ratón
<b>Huésped</b>	Ratón
<b>Aplicación</b>	ELISA
<b>Reactividad</b>	Proteína S del SARS-1 y del SARS-2
<b>Conjugación</b>	No conjugado
<b>Modificación</b>	Sin modificar
<b>Isotipo</b>	IgG
<b>Clonalidad</b>	Monoclonal
<b>Formato</b>	Líquido
<b>Concentración</b>	1 mg/ml
<b>Almacenamiento</b>	Hacer alícuotas y almacenar a -20°C (válido por 12 meses). Evitar ciclos de congelación/descongelación.
<b>Envío</b>	Bolsas de hielo
<b>Tampon</b>	Anticuerpo purificado en PBS con azida sódica al 0,05%.
<b>Purificación</b>	Purificación por afinidad

**Aplicación**

<b>Relación de Dilución</b>	ELISA 1:200-1:2000
<b>Peso Molecular</b>	23.7kD

**Información del Antígeno**

<b>Nombre del Gen</b>	SARS-CoV-2
<b>Nombres Alternativos</b>	S1
<b>ID del Gen</b>	MN908947.2
<b>ID SwissProt</b>	-
<b>Inmunógeno</b>	N / A.

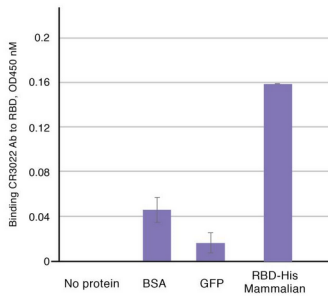
**Antecedentes**

La proteína RBD, codificada por el gen S (parte de MN908947.2), es una proteína de unión al receptor del coronavirus que, según se ha demostrado, se une a la proteína ACE-2. Presenta una alta homología con la proteína RBD del SARS.

## Área de Investigación

-

## Datos de Imagen



Unión de CR3022 a RBD mediante ELISA. Para ELISA con BSA, GFP o proteínas de mamíferos RBD-His, el anticuerpo CR3022 se diluyó 1:200; se utilizó una dilución 1:5000 de anti-Fc-HRP humano secundario.