

Nombre del Producto: Anticuerpo monoclonal de ratón CD196**Nº de Catálogo: AMM82424**

Solo para uso en investigación.

Resumen

Descripción	Anticuerpo monoclonal de ratón
Huésped	Ratón
Aplicación	WB,ELISA,FC
Reactividad	Humano
Conjugación	No conjugado
Modificación	Sin modificar
Isotipo	Mouse IgG2a
Clonalidad	Monoclonal
Formato	Líquido
Concentración	1 mg/ml
Almacenamiento	Hacer alícuotas y almacenar a -20°C (válido por 12 meses). Evitar ciclos de congelación/descongelación.
Envío	Bolsas de hielo
Tampon	Anticuerpo purificado en PBS con azida sódica al 0,05 %
Purificación	Purificación por afinidad

Aplicación

Relación de Dilución	WB 1:500-1:2000,ELISA 1:5000-1:20000,FC 1:200-1:400
Peso Molecular	42.5kDa

Información del Antígeno

Nombre del Gen	CD196
Nombres Alternativos	CCR6; BN-1; DCR2; DRY6; CCR-6; CKRL3; GPR29; CKR-L3; CMKBR6; GPRCY4; STRL22; CC-CKR-6; C-C CKR-6
ID del Gen	1235.0
ID SwissProt	P51684
Inmunógeno	Fragmento recombinante purificado de CD196 humano expresado en E. Coli.

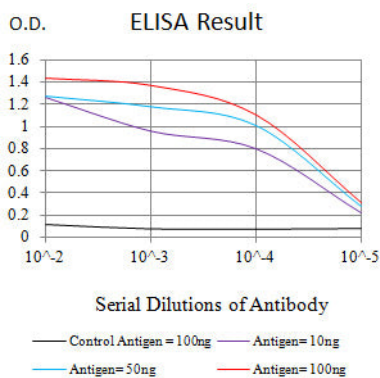
Antecedentes

Este gen codifica un miembro de la familia de receptores de quimiocinas beta, que se predice que es una proteína

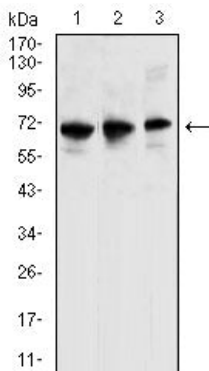
transmembrana de siete segmentos similar a los receptores acoplados a proteína G. El gen se expresa preferentemente en células dendríticas inmaduras y linfocitos T de memoria. El ligando de este receptor es la proteína inflamatoria de macrófagos 3 alfa (MIP-3 alfa). Se ha demostrado que este receptor es importante para la maduración del linaje B y la diferenciación de linfocitos B inducida por antígenos, y podría regular la migración y el reclutamiento de linfocitos dendríticos y linfocitos T durante las respuestas inflamatorias e inmunológicas. Se han descrito variantes de transcripción con empalme alternativo que codifican la misma proteína para este gen.

Área de Investigación

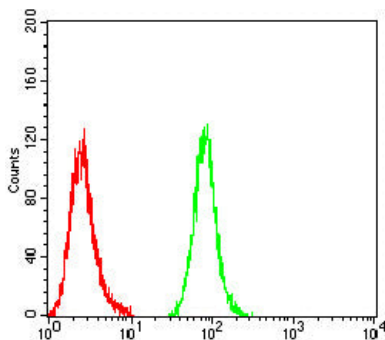
Datos de Imagen



Línea negra: Antígeno de control (100 ng); Línea morada: Antígeno (10 ng); Línea azul: Antígeno (50 ng); Línea roja: Antígeno (100 ng)



Análisis de transferencia Western utilizando mAb de ratón CD196 contra lisado de células K562 (1), THP-1 (2) y HL-60 (3).



Análisis citométrico de flujo de células THP-1 utilizando mAb de ratón CD196 (verde) y control negativo (rojo).