

**Nombre del Producto: Anticuerpo monoclonal de ratón SDHB****Nº de Catálogo: AMM82412**

Solo para uso en investigación.

**Resumen**

<b>Descripción</b>	Anticuerpo monoclonal de ratón
<b>Huésped</b>	Ratón
<b>Aplicación</b>	IHC,ELISA,FC
<b>Reactividad</b>	Humano
<b>Conjugación</b>	No conjugado
<b>Modificación</b>	Sin modificar
<b>Isotipo</b>	Mouse IgG1
<b>Clonalidad</b>	Monoclonal
<b>Formato</b>	Líquido
<b>Concentración</b>	1 mg/ml
<b>Almacenamiento</b>	Hacer alícuotas y almacenar a -20°C (válido por 12 meses). Evitar ciclos de congelación/descongelación.
<b>Envío</b>	Bolsas de hielo
<b>Tampon</b>	Anticuerpo purificado en PBS con azida sódica al 0,05 %
<b>Purificación</b>	Purificación por afinidad

**Aplicación**

<b>Relación de Dilución</b>	IHC 1:200-1:1000,ELISA 1:5000-1:20000,FC 1:200-1:400
<b>Peso Molecular</b>	31.6kDa

**Información del Antígeno**

<b>Nombre del Gen</b>	SDHB
<b>Nombres Alternativos</b>	IP; SDH; CWS2; PGL4; SDH1; SDH2; SDHIP
<b>ID del Gen</b>	6390.0
<b>ID SwissProt</b>	P21912
<b>Inmunógeno</b>	Fragmento recombinante purificado de SDHB humana (AA: 29-280) expresado en E. Coli.

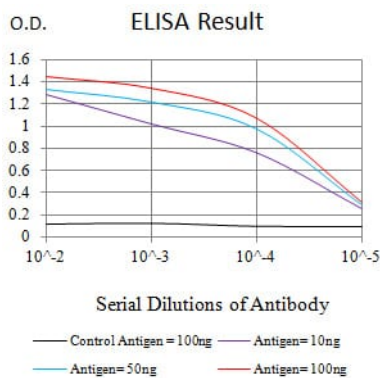
**Antecedentes**

El complejo II de la cadena respiratoria, específicamente involucrado en la oxidación del succinato, transporta electrones del FADH a la CoQ. El complejo está compuesto por cuatro subunidades codificadas por el núcleo y se localiza en la membrana

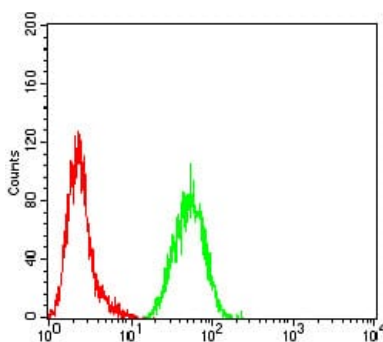
interna mitocondrial. La subunidad hierro-azufre está altamente conservada y contiene tres grupos ricos en cisteína que podrían constituir los centros hierro-azufre de la enzima. Mutaciones esporádicas y familiares en este gen resultan en paragangliomas y feocromocitomas, y respaldan la relación entre la disfunción mitocondrial y la tumorigénesis.

## Área de Investigación

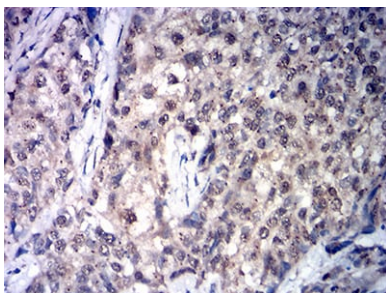
### Datos de Imagen



Línea negra: Antígeno de control (100 ng); Línea morada: Antígeno (10 ng); Línea azul: Antígeno (50 ng); Línea roja: Antígeno (100 ng)



Análisis citométrico de flujo de células Hela utilizando mAb de ratón SDHB (verde) y control negativo (rojo).



Análisis inmunohistoquímico de tejidos de cáncer de cuello uterino humano incluidos en parafina utilizando mAb de ratón SDHB con tinción DAB.