

Nombre del Producto: Anticuerpo monoclonal de ratón CD300C**Nº de Catálogo: AMM82405**

Solo para uso en investigación.

Resumen

Descripción	Anticuerpo monoclonal de ratón
Huésped	Ratón
Aplicación	ELISA,FC
Reactividad	Humano
Conjugación	No conjugado
Modificación	Sin modificar
Isotipo	Mouse IgG2a
Clonalidad	Monoclonal
Formato	Líquido
Concentración	1 mg/ml
Almacenamiento	Hacer alícuotas y almacenar a -20°C (válido por 12 meses). Evitar ciclos de congelación/descongelación.
Envío	Bolsas de hielo
Tampon	Anticuerpo purificado en PBS con azida sódica al 0,05 %
Purificación	Purificación por afinidad

Aplicación

Relación de Dilución	ELISA 1:5000-1:20000,FC 1:200-1:400
Peso Molecular	24.8kDa

Información del Antígeno

Nombre del Gen	CD300C
Nombres Alternativos	LIR; CLM-6; CMRF35; IGSF16; CMRF-35; CMRF35A; CMRF-35A; CMRF35A1; CMRF35-A1
ID del Gen	10871.0
ID SwissProt	Q08708
Inmunógeno	Fragmento recombinante purificado de CD300C humano (AA: 21-183) expresado en E. Coli.

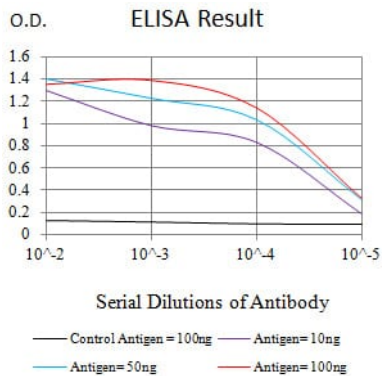
Antecedentes

El antígeno CMRF35, que se identificó por reactividad con un anticuerpo monoclonal, está presente en monocitos, neutrófilos y

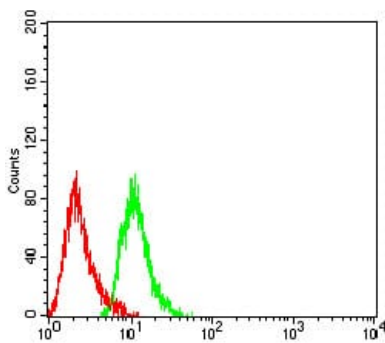
algunos linfocitos T y B (Jackson et al., 1992 [PubMed 1349532]).

Área de Investigación

Datos de Imagen



Línea negra: Antígeno de control (100 ng); Línea morada: Antígeno (10 ng); Línea azul: Antígeno (50 ng); Línea roja: Antígeno (100 ng)



Análisis citométrico de flujo de células THP-1 utilizando mAb de ratón CD300C (verde) y control negativo (rojo).