

---

**Nombre del Producto: Anticuerpo monoclonal de ratón KRT20****Nº de Catálogo: AMM82383**

Solo para uso en investigación.

**Resumen**

<b>Descripción</b>	Anticuerpo monoclonal de ratón
<b>Huésped</b>	Ratón
<b>Aplicación</b>	IHC,ELISA
<b>Reactividad</b>	Humano
<b>Conjugación</b>	No conjugado
<b>Modificación</b>	Sin modificar
<b>Isotipo</b>	Mouse IgG1
<b>Clonalidad</b>	Monoclonal
<b>Formato</b>	Líquido
<b>Concentración</b>	1 mg/ml
<b>Almacenamiento</b>	Hacer alícuotas y almacenar a -20°C (válido por 12 meses). Evitar ciclos de congelación/descongelación.
<b>Envío</b>	Bolsas de hielo
<b>Tampon</b>	Anticuerpo purificado en PBS con azida sódica al 0,05 %
<b>Purificación</b>	Purificación por afinidad

**Aplicación**

<b>Relación de Dilución</b>	IHC 1:200-1:1000,ELISA 1:5000-1:20000
<b>Peso Molecular</b>	48.5kDa

**Información del Antígeno**

<b>Nombre del Gen</b>	KRT20
<b>Nombres Alternativos</b>	K20; CD20; CK20; CK-20; KRT21
<b>ID del Gen</b>	54474.0
<b>ID SwissProt</b>	P35900
<b>Inmunógeno</b>	Fragmento recombinante purificado de KRT20 humano (AA: 1-150) expresado en E. Coli.

**Antecedentes**

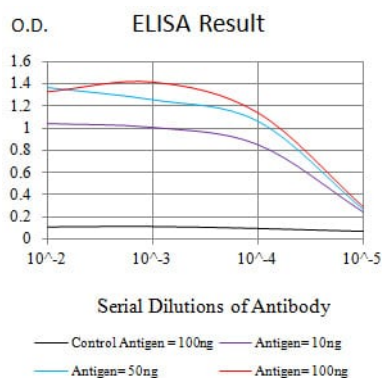
La proteína codificada por este gen pertenece a la familia de las queratinas. Las queratinas son proteínas filamentosas intermedias responsables de la integridad estructural de las células epiteliales y se subdividen en citoqueratinas y queratinas

capilares. Las citoqueratinas de tipo I consisten en proteínas ácidas dispuestas en pares de cadenas de queratina heterotípicas. Esta citoqueratina es una proteína celular importante de los enterocitos maduros y las células caliciformes, y se expresa específicamente en la mucosa gástrica e intestinal. Los genes de las citoqueratinas de tipo I se agrupan en una región del cromosoma 17q12-q21.

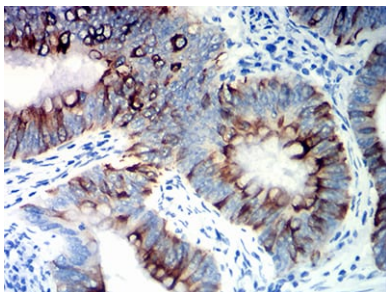
## Área de Investigación

Apoptosis

## Datos de Imagen



Línea negra: Antígeno de control (100 ng); Línea morada: Antígeno (10 ng); Línea azul: Antígeno (50 ng); Línea roja: Antígeno (100 ng)



Análisis inmunohistoquímico de tejidos de cáncer de colon humano incluidos en parafina utilizando mAb de ratón KRT20 con tinción DAB.