

Nombre del Producto: Anticuerpo monoclonal de ratón MSH6**Nº de Catálogo: AMM82377**

Solo para uso en investigación.

Resumen

Descripción	Anticuerpo monoclonal de ratón
Huésped	Ratón
Aplicación	WB,ELISA,FC
Reactividad	Humano, ratón, mono
Conjugación	No conjugado
Modificación	Sin modificar
Isotipo	Mouse IgG1
Clonalidad	Monoclonal
Formato	Líquido
Concentración	1 mg/ml
Almacenamiento	Hacer alícuotas y almacenar a -20°C (válido por 12 meses). Evitar ciclos de congelación/descongelación.
Envío	Bolsas de hielo
Tampon	Anticuerpo purificado en PBS con azida sódica al 0,05 %
Purificación	Purificación por afinidad

Aplicación

Relación de Dilución	WB 1:500-1:2000,ELISA 1:5000-1:20000,FC 1:200-1:400
Peso Molecular	152.8kDa

Información del Antígeno

Nombre del Gen	MSH6
Nombres Alternativos	GTBP; HSAP; p160; GTMBP; HNPCC5
ID del Gen	2956.0
ID SwissProt	P52701
Inmunógeno	Fragmento recombinante purificado de MSH6 humano (AA: 217-395) expresado en E. Coli.

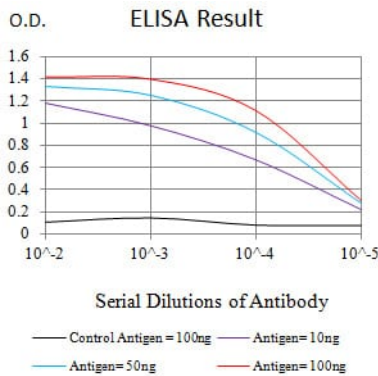
Antecedentes

Este gen codifica un miembro de la familia MutS, un gen de reparación de desajustes del ADN. En E. coli, la proteína MutS

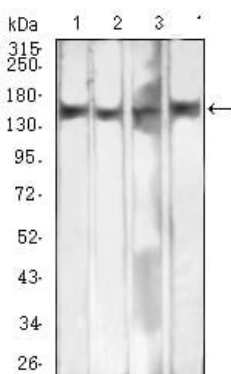
ayuda a reconocer los nucleótidos desparejados antes de su reparación. Los homólogos de MutS presentan una región altamente conservada de aproximadamente 150 aa, denominada motivo de unión al nucleótido de adenina Walker-A. La proteína codificada se heterodimeriza con MSH2 para formar un complejo de reconocimiento de desajustes que funciona como un interruptor molecular bidireccional que intercambia ADP y ATP a medida que los desajustes del ADN se unen y se disocian. Las mutaciones en este gen pueden estar asociadas con el cáncer de colon hereditario no asociado a poliposis, el cáncer colorrectal y el cáncer de endometrio. Se han descrito variantes de las transcripciones que codifican diferentes isoformas.

Área de Investigación

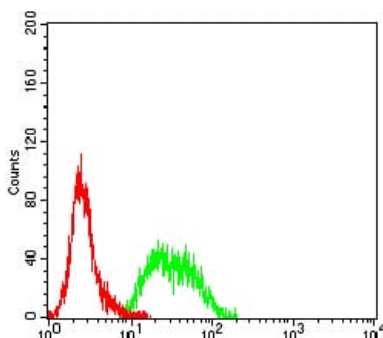
Datos de Imagen



Línea negra: Antígeno de control (100 ng); Línea morada: Antígeno (10 ng); Línea azul: Antígeno (50 ng); Línea roja: Antígeno (100 ng)



Análisis de transferencia Western utilizando mAb de ratón MSH6 contra lisado de células MIH/3T3 (1), A431 (2), K562 (3) y COS7 (4).



Análisis citométrico de flujo de células Hela utilizando mAb de ratón MSH6 (verde) y control negativo (rojo).

