

Nombre del Producto: Anticuerpo monoclonal de ratón CD8a**Nº de Catálogo: AMM82375**

Solo para uso en investigación.

Resumen

Descripción	Anticuerpo monoclonal de ratón
Huésped	Ratón
Aplicación	ELISA,FC
Reactividad	Humano
Conjugación	No conjugado
Modificación	Sin modificar
Isotipo	Mouse IgG1
Clonalidad	Monoclonal
Formato	Líquido
Concentración	1 mg/ml
Almacenamiento	Hacer alícuotas y almacenar a -20°C (válido por 12 meses). Evitar ciclos de congelación/descongelación.
Envío	Bolsas de hielo
Tampon	Anticuerpo purificado en PBS con azida sódica al 0,05 %
Purificación	Purificación por afinidad

Aplicación

Relación de Dilución	ELISA 1:5000-1:20000,FC 1:200-1:400
Peso Molecular	25.7kDa

Información del Antígeno

Nombre del Gen	CD8a
Nombres Alternativos	CD8; p32; Leu2
ID del Gen	925.0
ID SwissProt	P01732
Inmunógeno	Fragmento recombinante purificado de CD8a humano (AA: 22–235) expresado en E. Coli.

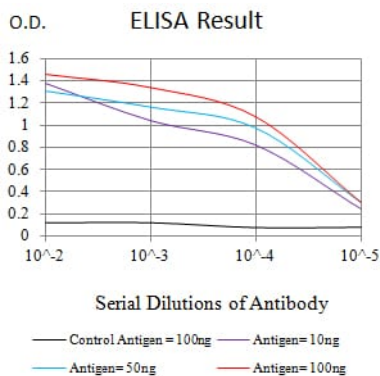
Antecedentes

El antígeno CD8 es una glicoproteína de superficie celular presente en la mayoría de los linfocitos T citotóxicos que media interacciones intercelulares eficientes dentro del sistema inmunitario. El antígeno CD8 actúa como correceptor con el receptor

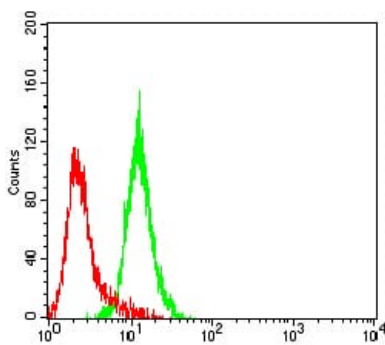
de células T del linfocito T para reconocer los antígenos mostrados por una célula presentadora de antígenos en el contexto de las moléculas del CMH de clase I. El correceptor funciona como un homodímero compuesto por dos cadenas alfa o como un heterodímero compuesto por una cadena alfa y una beta. Ambas cadenas alfa y beta comparten una homología significativa con las cadenas ligeras variables de inmunoglobulina. Este gen codifica la cadena alfa del CD8. Se han encontrado múltiples variantes de transcripción que codifican diferentes isoformas para este gen.

Área de Investigación

Datos de Imagen



Línea negra: Antígeno de control (100 ng); Línea morada: Antígeno (10 ng); Línea azul: Antígeno (50 ng); Línea roja: Antígeno (100 ng)



Análisis citométrico de flujo de células Jurkat utilizando mAb de ratón CD8a (verde) y control negativo (rojo).