

Nombre del Producto: Anticuerpo monoclonal de ratón CYLD**Nº de Catálogo: AMM82370**

Solo para uso en investigación.

Resumen

Descripción	Anticuerpo monoclonal de ratón
Huésped	Ratón
Aplicación	ELISA,FC
Reactividad	Humano
Conjugación	No conjugado
Modificación	Sin modificar
Isotipo	Mouse IgG1
Clonalidad	Monoclonal
Formato	Líquido
Concentración	1 mg/ml
Almacenamiento	Hacer alícuotas y almacenar a -20°C (válido por 12 meses). Evitar ciclos de congelación/descongelación.
Envío	Bolsas de hielo
Tampon	Anticuerpo purificado en PBS con azida sódica al 0,05 %
Purificación	Purificación por afinidad

Aplicación

Relación de Dilución	ELISA 1:5000-1:20000,FC 1:200-1:400
Peso Molecular	107.3kDa

Información del Antígeno

Nombre del Gen	CYLD
Nombres Alternativos	EAC; MFT; SBS; TEM; BRSS; CDMT; MFT1; CYLD1; CYLDI; USPL2
ID del Gen	1540.0
ID SwissProt	Q9NQC7
Inmunógeno	Fragmento recombinante purificado de CYLD humano (AA: 204-358) expresado en E. Coli.

Antecedentes

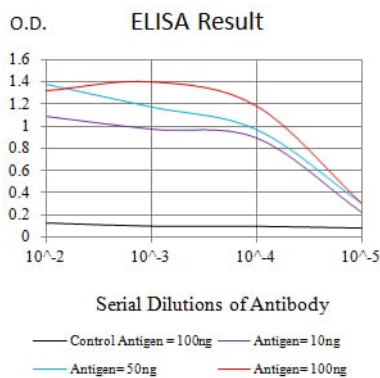
Este gen codifica una proteína citoplasmática con tres dominios CAP-GLY (proteína asociada al citoesqueleto conservada en

glicina) que funciona como enzima desubiquitinante. Mutaciones en este gen se han asociado con cilindromatosis, tricoepitelioma familiar múltiple y síndrome de Brooke-Spiegler. Se han caracterizado variantes de empalme transcripcional alternativo que codifican diferentes isoformas.

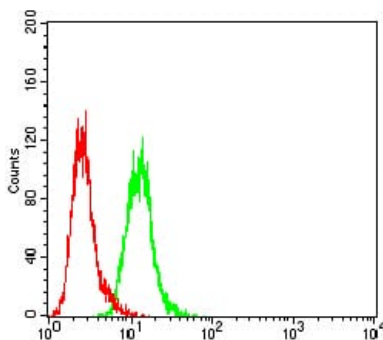
Área de Investigación

vía de señalización de Wnt

Datos de Imagen



Línea negra: Antígeno de control (100 ng); Línea morada: Antígeno (10 ng); Línea azul: Antígeno (50 ng); Línea roja: Antígeno (100 ng)



Análisis citométrico de flujo de células Hela utilizando mAb de ratón CYLD (verde) y control negativo (rojo).