

**Nombre del Producto: Anticuerpo monoclonal de ratón CD8a****Nº de Catálogo: AMM82356**

Solo para uso en investigación.

**Resumen**

<b>Descripción</b>	Anticuerpo monoclonal de ratón
<b>Huésped</b>	Ratón
<b>Aplicación</b>	WB,ELISA,FC
<b>Reactividad</b>	Humano
<b>Conjugación</b>	No conjugado
<b>Modificación</b>	Sin modificar
<b>Isotipo</b>	Mouse IgG1
<b>Clonalidad</b>	Monoclonal
<b>Formato</b>	Líquido
<b>Concentración</b>	1 mg/ml
<b>Almacenamiento</b>	Hacer alícuotas y almacenar a -20°C (válido por 12 meses). Evitar ciclos de congelación/descongelación.
<b>Envío</b>	Bolsas de hielo
<b>Tampon</b>	Anticuerpo purificado en PBS con azida sódica al 0,05 %
<b>Purificación</b>	Purificación por afinidad

**Aplicación**

<b>Relación de Dilución</b>	WB 1:500-1:2000,ELISA 1:5000-1:20000,FC 1:200-1:400
<b>Peso Molecular</b>	25.7kDa

**Información del Antígeno**

<b>Nombre del Gen</b>	CD8a
<b>Nombres Alternativos</b>	CD8; p32; Leu2
<b>ID del Gen</b>	925.0
<b>ID SwissProt</b>	P01732
<b>Inmunógeno</b>	Fragmento recombinante purificado de CD8a humano (AA: 22–235) expresado en E. Coli.

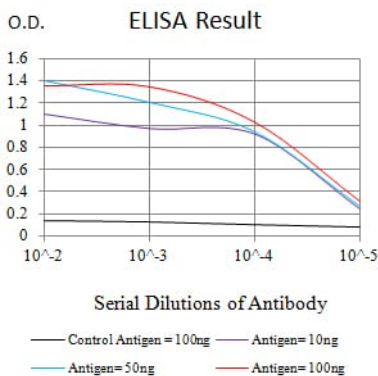
**Antecedentes**

El antígeno CD8 es una glicoproteína de superficie celular presente en la mayoría de los linfocitos T citotóxicos que media interacciones intercelulares eficientes dentro del sistema inmunitario. El antígeno CD8 actúa como correceptor con el receptor

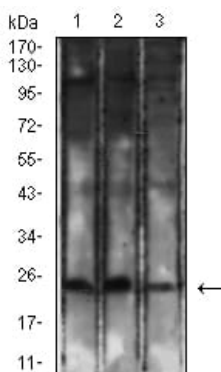
de células T del linfocito T para reconocer los antígenos mostrados por una célula presentadora de antígenos en el contexto de las moléculas del CMH de clase I. El correceptor funciona como un homodímero compuesto por dos cadenas alfa o como un heterodímero compuesto por una cadena alfa y una beta. Ambas cadenas alfa y beta comparten una homología significativa con las cadenas ligeras variables de inmunoglobulina. Este gen codifica la cadena alfa del CD8. Se han encontrado múltiples variantes de transcripción que codifican diferentes isoformas para este gen.

## Área de Investigación

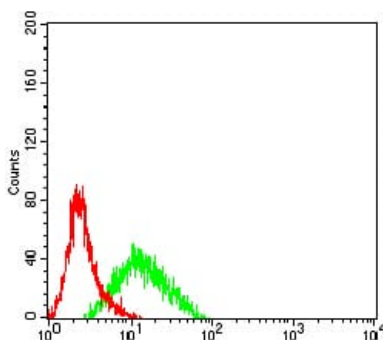
### Datos de Imagen



Línea negra: Antígeno de control (100 ng); Línea morada: Antígeno (10 ng); Línea azul: Antígeno (50 ng); Línea roja: Antígeno (100 ng)



Análisis de transferencia Western utilizando mAb de ratón CD8a contra lisado de células K562 (1), Jurkat (2) y HL-60 (3).



Análisis citométrico de flujo de células Hela utilizando mAb de ratón CD8a (verde) y control negativo (rojo).